



KOCOM

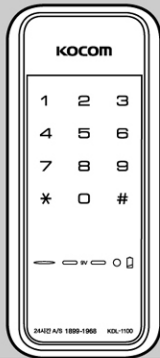
Smart Digital Doorlock System

- 판매자명 : (주)코콤 • 제조자명 : (주)하이원플러스
- 모델명 : KDL-1100S, 1100 Series 설명서(공용)
- 제조국명 : Made in KOREA
- 소비자상담실 : 1899-1968
- 홈페이지 : www.kocom.co.kr

프리미엄 디지털도어록의 새로운 기준

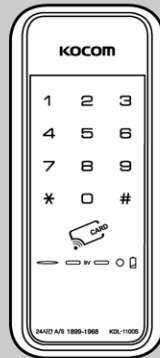
보조키 사용설명서

- 사용설명서를 잘 읽으신 후, 제품을 사용하기 바랍니다.
- 제품의 성능 개선을 위해 사용자에게 사전 통보없이 일부 기능이 변경 될 수 있습니다.
- 고객님의 정당한 A/S 혜택을 위하여 품질보증서란에 반드시 기재, 보관도록 부탁드립니다.



KDL-1100(보조키)

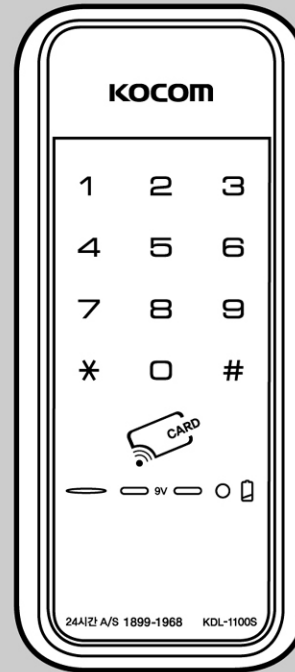
- 오픈방식(1-Way)
- 비밀번호



KDL-1100S(보조키)

- 오픈방식(2-Way)
- 비밀번호+카드

Made in KOREA CARD



Easy! Smart Digital Door Lock by Kocom



번호 + 카드 사용가능 (2Way 제품)
비밀번호와 카드를 편리하게 사용할 수 있고, 자유롭게 설정 및 변경이 가능합니다.



원터치 열림 / 잠금 기능
모든 통칙이 간단한 원터치 방식으로 편리함을 더했습니다.



화재생성 기능
화재 발생시에 65 ± 5°C가 감지되면 자동으로 도어록이 열리므로 대피가 용이합니다.



홈네트워크 연동 기능 (옵션)
실내에서 리모컨이나 홈네트워크를 통하여 문을 열 수 있습니다.



자동 잠금 시간설정 가능
문을 닫은 후 자동으로 잠기는 시간을 자유롭게 설정할 수 있습니다.



외부 2층 잠금장치 기능
장시간 외출 시 내부버튼의 작동을 멈추도록 설정하여 우유 투입구를 통한 범죄를 방지합니다.



주의

- 사용설명서를 잘 읽으신 후, 제품을 사용하기 바랍니다.
- 제품의 성능 개선을 위해 사용자에게 사전 통보없이 일부 기능이 변경 될 수 있습니다.
- 품질보증서에 있는 기재사항을 반드시 기재하여야 무상보증기간에 발생하는 A/S를 받으실 수 있습니다.
- 만약 기재사항을 기재하지 않을 경우 무상보증 기간내라도 유상처리 됩니다.
- 결로 및 습기에 의한 제품 오작동은 무상수리가 되지 않습니다.

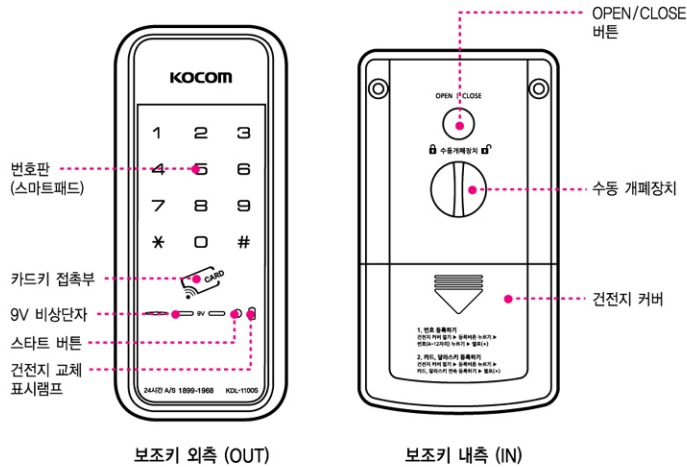
- A/S 고객센터는 평일 08시~24시 까지 운영됩니다.
- 결로, 설치상 문제가 발생시는 유상처리 됩니다.
- 카드, 비밀번호 분실 시 유상처리 됩니다.

- 본 제품만으로는 완벽한 방범기능의 수행은 어렵습니다. 보다 안전한 방법을 위해서는 방범 전용장치를 설치하시기 바랍니다.
- 설치/시공 이외의 목적을 가지고 회사의 서면 승인없이 도어록의 분해나 조립, 가공을 금합니다.
- 제품 및 사용설명서는 성능 향상을 위해 예고없이 변경될 수 있습니다.

- 판매원 : (주)코콤

“비상대비 수동 개폐장치 사용법을 숙지하여야 함”
“본 제품은 비열쇠식 도어록으로 고장시 도어록 일부를 파손 할 수 있습니다.”

1. 제품구성 및 명칭



2. 사용 시 주의사항



금지

- 절대로 임의로 분해하거나 수리 또는 개조하지 마십시오.**
- 내부는 정밀하고 복잡하게 조립된 디지털 제품입니다. 임의적인 분해시 작동의 이상 이외에 위험이 유발 될 수 있습니다.
 - 직사광선이 강한 장소나 고온의 장소에서 사용 또는 방치를 금합니다.**
 - 제품 고장 및 작동 불량 원인이 될 수 있습니다.



강제

- 임의적으로 분리하면 안됩니다.**
- 제품을 임의로 분리해서는 안되며, 불가피한 경우 서비스센터나 해당 지정점으로 연락하시기 바랍니다.
 - 절대로 충격을 가하지 마십시오.**
 - 제품 고장 및 작동 불량 원인이 될 수 있습니다.
 - 도어록을 물기나 습기가 많은 곳에 설치하지 마십시오.**
 - 도어록은 방수, 방진 구조로 되어있지 않으므로 부품의 단락 등으로 인한 고장의 원인이 될 수 있습니다.
 - 도어록에 가스라이터 등과 같은 인화성이 강한 물질을 가까이 하지 마십시오.**
 - 제품 고장 및 작동 불량 원인이 될 수 있습니다.



주의

- 본체의 기능을 정상적으로 작동시키기 위하여 반드시 사용설명서를 숙지하시기 바랍니다.
- 제품의 청소 시에는 반드시 마른 수건으로 닦아 주시기 바랍니다.
- 비밀번호 관리에 유의하세요.**
- 비밀번호가 누설되는 경우, 도난의 위험이 있습니다. 정기적으로 비밀번호를 변경해 주십시오.
- 정상적인 작동을 위해서 건전지는 정기적으로 교환하시고, 건전지 교환시 전량교환을 하시기 바랍니다.**
- 건전지 교환시 알람 시, 건전지를 교환하지 않으면 제품고장 및 작동 불량 원인이 될 수 있습니다.
- 전지실 내부의 건전지 삽입 방향 및 극성 표시와 함께 역 삽입시 누액이나 파열이 발생할 수 있으므로 주의하시기 바랍니다.
- 이사용 이전설치가 필요한 경우에는 본사 소비자 상담실로 연락주시기 바랍니다. (이전 설치시 출장 시공비를 받습니다.)

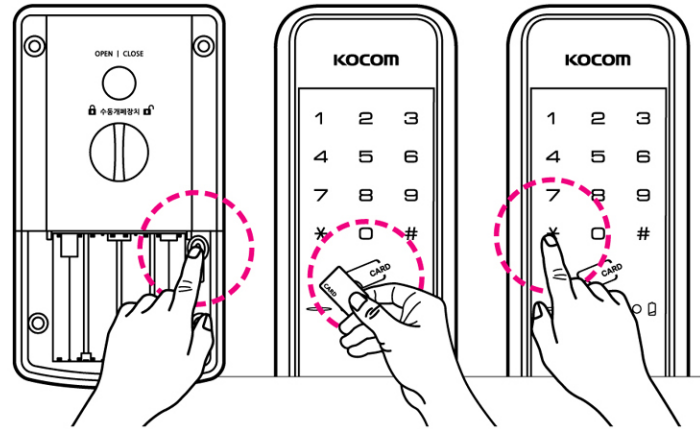


경고

- 비나 눈등 물이 들어치는 장소에 설치하지 마십시오.**
- 제품 고장 및 작동 불량 원인이 될 수 있습니다.

3. 사용방법

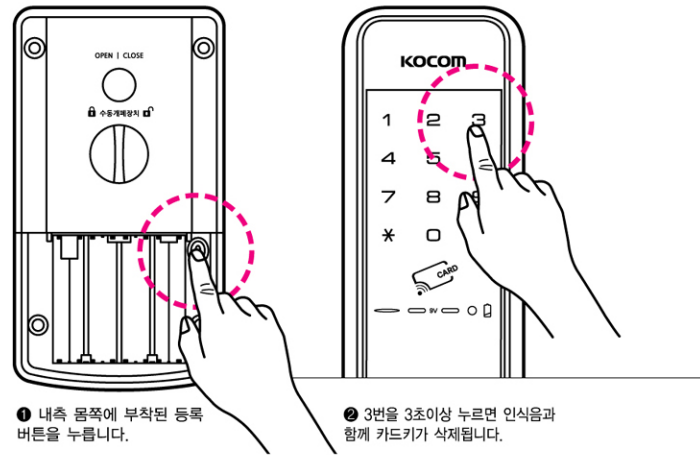
1) 카드키 등록 방법



- 내측 몸쪽에 부착된 등록 버튼을 누릅니다.
- 등록 할 카드를 등록부에 한개씩 차례로 접촉합니다. (카드는 50장까지 등록 가능)
- 입력 후 "*" 표 버튼을 누르면 완료 됩니다.

- ※ 카드키가 제대로 등록이 되었는지 반드시 확인하세요.
- ※ 재등록 시에는 전에 등록된 카드키는 지워지지 않고 추가 됩니다.
- ※ 문을 열어둔 상태에서만 등록이 가능합니다.

2) 카드키 삭제



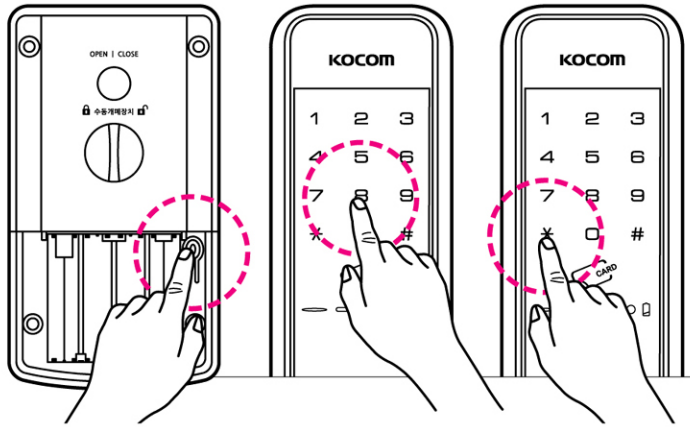
- 내측 몸쪽에 부착된 등록 버튼을 누릅니다.
- 3번을 3초이상 누르면 인식음과 함께 카드키가 삭제됩니다.



경고

고객님의 보안을 위하여 반드시 제조사에서 공급하는 전용카드만을 등록 후 사용하시길 바랍니다. (주)코콤 도어록은 ISO 14443 Type A규격을 준수하고 (주)코콤으로부터 인증이 완료된 카드 및 키태그에 한해 도어록에 등록하여 사용할 수 있습니다. 제공된 카드외에 교통카드, 신용카드(교통카드 기능) 또는 휴대폰 등의 등록 및 사용으로 인한 피해는 회사가 책임지지 않습니다.

3) 비밀번호 등록 방법



- ① 내측 물쪽에 부착된 등록 버튼을 누릅니다.
- ② 외측 물체의 번호판에서 원하는 숫자를 3~12자리까지 입력합니다.
- ③ 입력 후 "*" 표 버튼을 누르면 완료 됩니다.

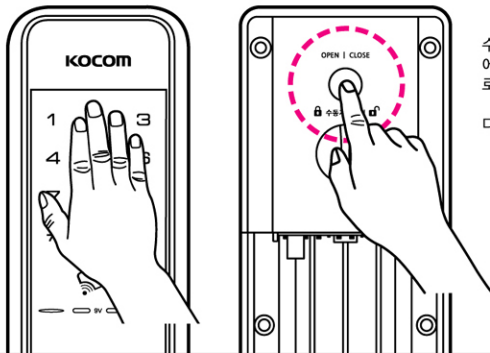
※ 반드시 문을 열어둔 상태에서 등록합니다.
※ 비밀번호 등록 완료 후에는 반드시 비밀번호로 문이 열리는지 확인합니다.



주의

1. 비밀번호를 처음 등록하거나 바꾸실 경우 실수로 문이 잠길 수 있으니 현관문을 반드시 열어 놓고 등록된 카드를 지참한 상태에서 진행하시기 바랍니다.
2. 비밀번호는 *와 #을 제외한 3자리에서 12자리 까지의 숫자로 지정하시기 바랍니다.
3. 새로운 비밀번호를 입력하면 기존의 비밀번호는 지워집니다. 제품 출고 시 비밀번호는 1234567890으로 입력되어 있습니다.
4. 처음 설치시 비밀번호는 반드시 소비자가 직접 입력하시기 바랍니다.
5. 타인의 비밀번호 입력으로 인한 피해는 본사가 책임지지 않으니 유의하시기 바랍니다.

4) 수동으로 문 잠그는 방법(수동잠금 설정시)



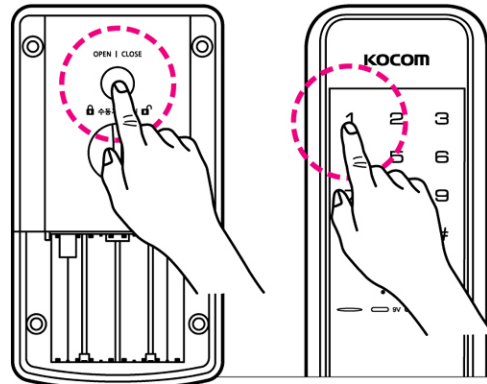
외부에서 문 잠그기
문을 닫고 도어록의 번호판에 손바닥을 대면 문이 잠깁니다.

내부에서 문 잠그기
OPEN / CLOSE버튼으로 문을 잠글 수 있습니다.

수동잠금으로 설정된 경우에는 문을 닫아도 자동으로 문이 잠기지 않습니다.

다음과 같이 잠궈 주세요.

5) 자동잠김 / 수동잠김 설정방법



- 백하면 / 수동
 - 빠리릭하면 / 자동
- 제품 출고시에는 자동으로 되어 있습니다.

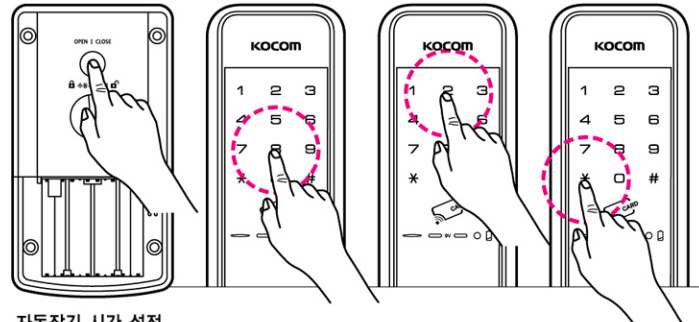
자동잠김 설정

OPEN/CLOSE 버튼을 5초이상 누르고 1번을 누르면 "삐비빅" 소리가 나면서 자동잠김으로 설정됩니다.

수동잠김 설정

OPEN/CLOSE 버튼을 5초이상 누르고 1번을 누르면 "뽁" 소리가 나면서 수동잠김으로 설정됩니다. (제품 출고시 자동)

6) 자동잠김 / 시간설정 변경방법

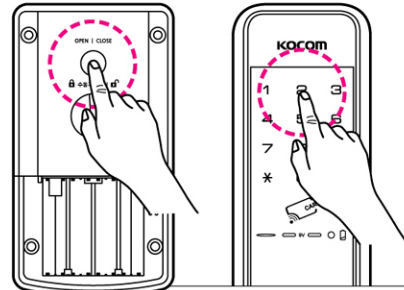


자동잠김 시간 설정

OPEN/CLOSE 버튼을 5초 이상 누르고 신호음이 난 후 8번을 눌러 원하는 설정시간(1~8초)을 누르고 "*" 버튼을 누릅니다. (제품 출고시에는 2초입니다.)

※ 입력 후, 반드시 설정한 시간 후에 문이 닫히는지 확인합니다.

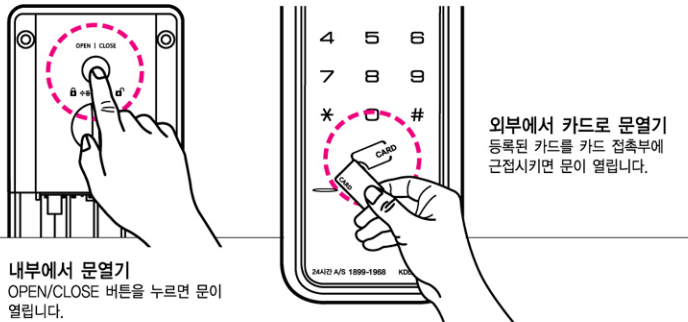
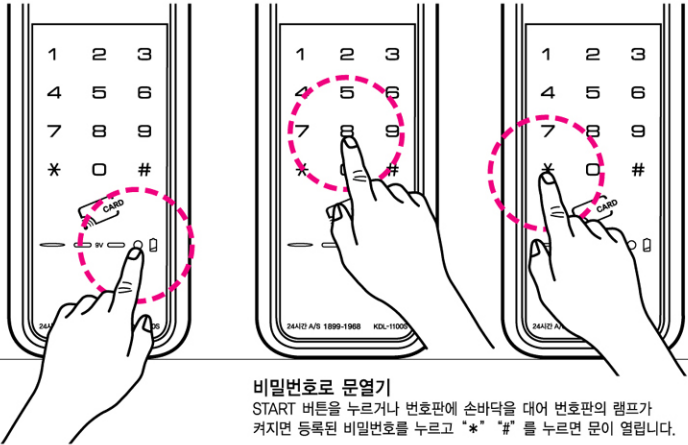
7) 허수기능(오픈)



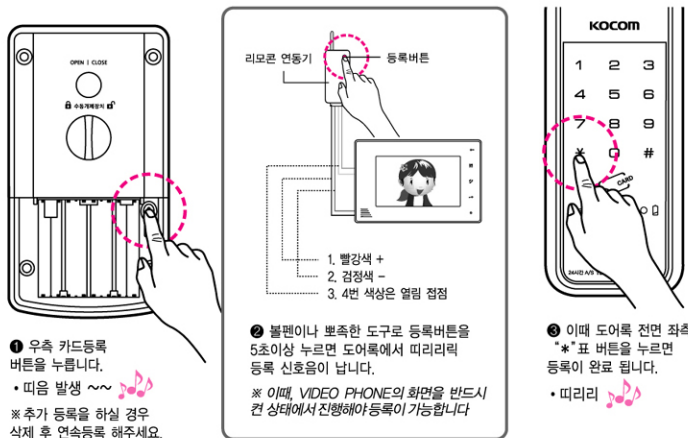
- ① OPEN / CLOSE 버튼을 5초 이상 누릅니다.
- ② 번호판의 2번을 누르면 선택됩니다.

- 삐비빅 : 허수기능 선택
- 뽁 : 허수기능 종료

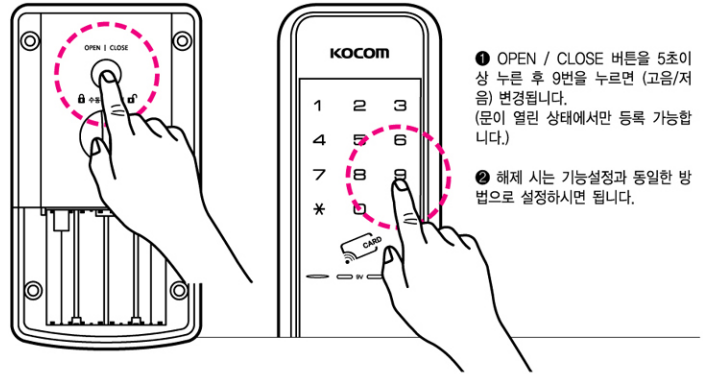
8) 문 여는 방법



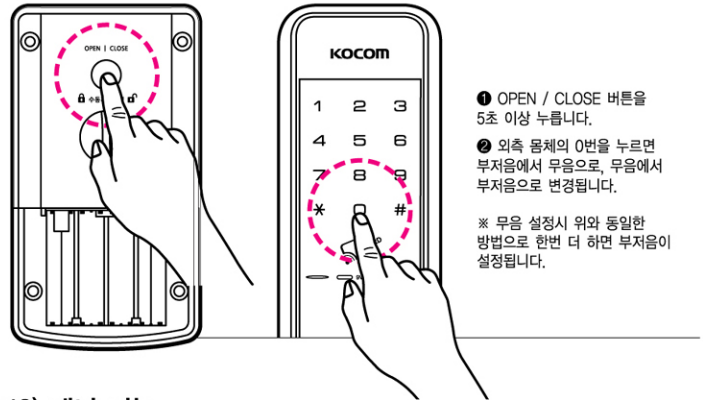
9) 도어록 무선 송/수신 연동기 모듈 등록방법(옵션)



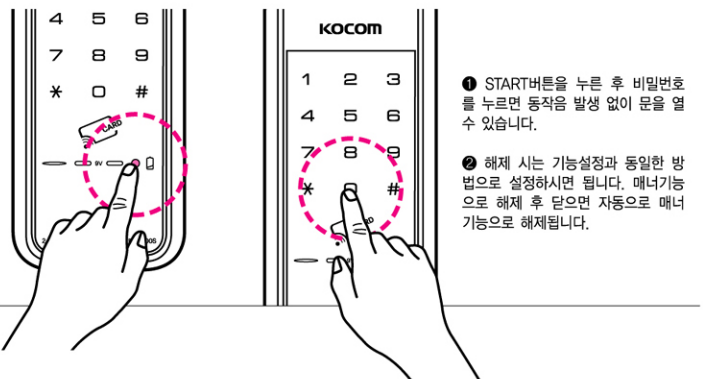
10) 고음/저음 변경



11) 부저음/무음 변경



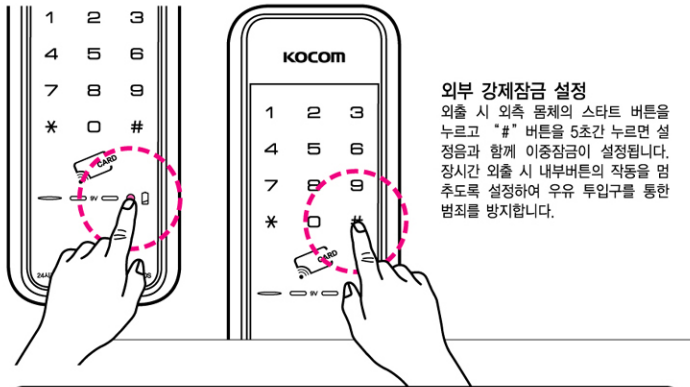
12) 매너 기능



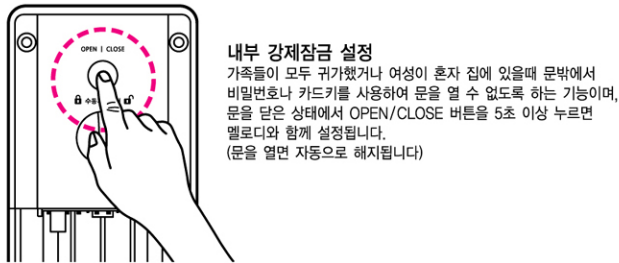
13) 경보해제 기능

경보 발생 시
경보가 발생했을 경우, 비밀번호 입력하거나 카드키를 접촉하면 경보가 해제됩니다.

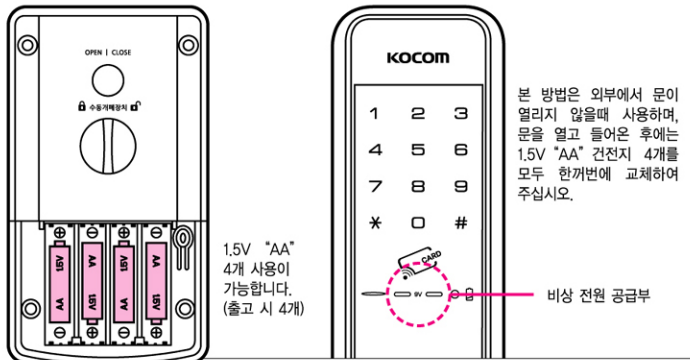
14) 강제 잠금 기능



- ▶ 외부 강제잠금 기능이 설정되면 문 안쪽의 OPEN / CLOSE 버튼이 동작하지 않습니다.
- ▶ 외부 강제잠금 설정 상태에서 집안에 가족이 있는 경우 수동개폐장치를 돌리면 문을 열 수 있습니다.
- ▶ 외부 강제잠금 설정 상태에서 문을 열려면 외부에서 카드 또는 비밀번호로 문을 열면 됩니다.

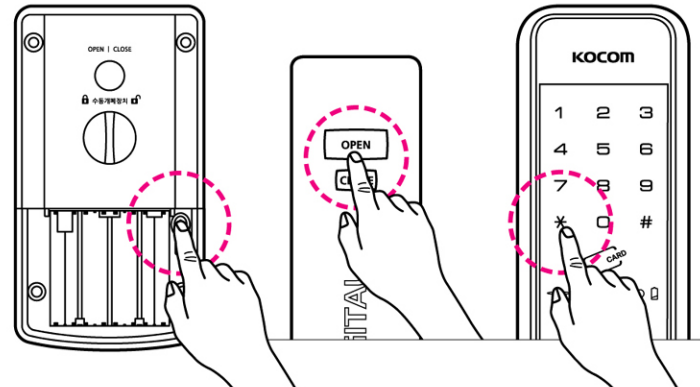


15) 건전지 교체방법

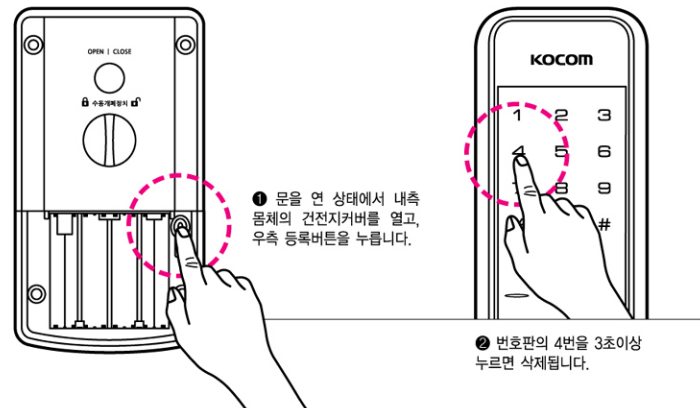


1. 건전지 사용 가능 기간 : 1일 10회 사용시 4개월 ~ 8개월
2. 건전지 교체시기 알림 : 경고음 (학교종이 명명령 멜로디)이 발생하면 즉시 내측의 배터리 커버를 열고 1.5V “AA” 건전지 +/- 극성을 맞추어 모두를 동시에 교체하고 사용하지 않은 전지와 사용 중이거나 사용이 완료된 건전지를 혼용하지 마것
3. 비상전원 공급 방법 : 건전지가 완전 방전시 9V 사각건전지를 비상전원 공급부에 접속한 후 비밀번호 • 카드로 문을 엽니다.

16) 리모콘 등록(옵션)



17) 리모콘 / 연동기 삭제 방법(옵션)



4. 고객센터

- 제품이상 발생시, 설치점이나 본사로 연락하시어 A/S를 받으시기 바랍니다.
- 단, 보증기간(1년)이 지난 제품이나 소비자의 사용상 부주의로 인한 경우에는 유상 A/S 처리됩니다.
- A/S시 품질보증서가 없는 경우, 유상 처리되오니 반드시 보관하시기를 바랍니다.
- 유상수리비는 부품 실비이므로 출장비를 받습니다.
- 본 피해보상 기준은 재경경제부고시 소비자 피해보상규정을 따릅니다.



고객지원 1899-1968

5. 간편 메뉴얼

1. 자동 / 수동변경
오픈/크로스 버튼 3초이상 + 1번 = 자동/수동변경 (출고 시 자동)
2. 허수변경 (옵션)
오픈/크로스 버튼 3초이상 + 2번 = 허수변경 (출고 시 미허수)
3. 비번 5명사용 변경
오픈/크로스 버튼 3초이상 + 3번 = 비번 5명 변경 (출고 시 1명)
4. 카드자동 변경 (옵션)
오픈/크로스 버튼 3초이상 + 5번 = 카드 자동/수동변경 (출고 시 수동)
5. 리모컨 등록 (옵션)
등록버튼 + 리모컨 오픈 / 크로스버튼 동시에 누름
6. 리모컨 삭제 (옵션)
등록버튼 + 4번 3초이상 = 리모컨(연동기) 삭제
7. 카드 삭제
등록버튼 + 3번을 2초이상 = 카드 삭제
8. 자동잠김 시간설정
오픈/크로스 버튼 3초이상 + 8번 + 3번 "*" = 3초 변경됨 (출고 시 2초)
9. 고음 / 저음 변경
오픈/크로스 버튼 3초이상 + 9번 = 고음/저음변경 (출고 시 고음)
10. 무음 / 부저 변경
오픈/크로스 버튼 3초이상 + 0번 = 무음/부저변경 (출고 시 부저)
11. 연동기 등록 방법
수신기를 설치한 상태에서 연동기에 4개의 선이 있음
"빨강+", "검정-" 2개의 선은 전원 12V 나머지 2개는 접점입니다.
카드등록 버튼 + 연동기 등록버튼을 5초이상 누르고 있음 등록됨
12. 내부 이중락 기능
문이 닫혀있는 상태에서 오픈/크로스 버튼 3초이상 누르고 설정

6. 제품 규격

KDL-1100 제품규격 ☐ KDL-1100S 제품규격 ☐

항 목		KDL-1100 / KDL-1100S 제품규격			
정격 전압	AA형 알카라인 1.5V 건전지 (LR6) 4개 (6V)				
비상 전원	9V 건전지 (6LF22) 1개 (별매품)				
작동 방법	전자제어방식 (비밀번호 입력 또는 카드 인식)				
무 게	실외측 실내측 포함				
제품 크기	실내측	160mm(W) × 90mm(H) × 50mm(D)			
	실외측	71mm(W) × 162mm(H) × 17mm(D)			
항 목	사용주파수	전파형식	전파형식	전파형식	사용형식
RFID	13.56MHz 대역	A1D	ASK	단식방식	DC 6V (1.5V AA X4EA)
안전 시스템용	447.275MHz	F1D	FSK	단식방식	
자율안전확인필증번호		B223H006-7002B			
종류 및 기호		NF-T-NK-S			
인증번호		MSIP-CMM-H1P-M-1100			
모 델 명		KDL-1100, KDL-1100S			
인증받은 제조자명		(주)하이원플러스		제조국명	Made in KOREA
판매자명		(주)코콤			
제조년월		년		월	

※ 이 기기는 가정용 (B급) 전자파 적합기로서 주로 가정에서 사용하는 것을 권장합니다.
※ 사용설명서의 내용은 제품의 기능향상을 위해, 사용자에게 사전 통보 없이 변경될 수 있습니다.
(추가 모델은 스티커로 적용한다.)

7. 제품 이상시 A/S 요청

소비자 피해 유형		보상내역	
		보증기간 내	보증기간 이후
정상적인 사용상태	설치 후 12개월 이내 고장 발생시	무상 수리	
	동일 하자에 대해 2회 발생시	무상 수리	유상 수리
	동일 하자에 대해 3회 발생시	제품교환	유상 수리
	수리용 부품이 없는 경우	제품교환	제품 교환 (행을 참가 성격에 의함)
소비자의 고의 및 과실	건전지 교체 잘못, 입력방법 미숙 등의 사용자 실수에 의한 출장시	유상 수리	유상 수리
	건전지 등 소모품 교환	유상 수리	유상 수리
	제품의 본래 목적 이외의 사용으로 인한 고장 및 손상	유상 수리	유상 수리
	고의로 인한 고장 및 손상	유상 수리	유상 수리
	비밀번호 입력 누락시 비밀번호 분실 시 파손할 경우	유상 수리	유상 수리
	비상 수동기 미소지로 인해 제품을 파손 할 경우	유상 수리	유상 수리
화재, 천재지변 등에 의한 고장 및 손상		유상 수리	유상 수리
결로 및 습기에 의한 오작동 및 설치상 작동 불량		유상 수리	유상 수리

품 질 보 증 서

(주)코콤 디지털도어록을 구입하여 주셔서 대단히 감사합니다. 본 제품의 품질보증기간은 구입일로부터 산정되므로 반드시 구입일자를 기재 받으시어 충분한 서비스를 받으시기 바랍니다.

고 객 명

전화번호

제 품 명

일련번호

보증기간

구입일

년

월

일로부터

년 (개월)

주 소

대리점명

전화번호

주 소

- 본 제품은 철저한 품질관리에 의하여 제조된 제품입니다.
- 정상적으로 사용한 상태에서 보증기간 이내에 발생한 고장의 경우에는 무상수리를 해드립니다. (설치후 1년만)
- 제품 구입시에는 이 보증서에 주소, 성명, 전화번호를 필히 기입하시기 바라며, 이 보증서가 없으면 유상처리되오니 잘 보관하시기 바랍니다.

제품문의 및 A/S 문의 : 1899-1968