



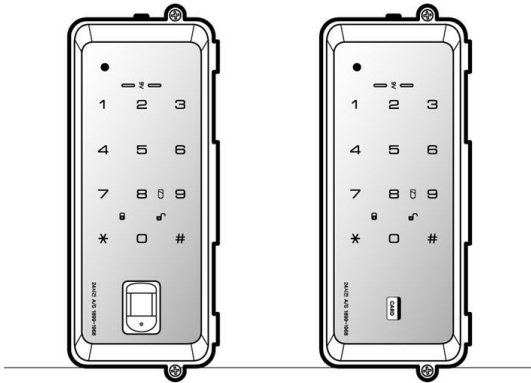
- 판매자명 : (주)코콤 • 제조자명 : (주)하이원플러스
- 모델명 : KDL-1300, 1390 Series 설명서(공용)
- 주소 : 경기도 김포시 고촌읍 아라욱로 22 코콤사옥
(고촌읍 전호리 721)
- 제조국명 : Made in KOREA
- 소비자상담실 : 1899-1968
- 홈페이지 : www.kocom.co.kr

유리문도어록 사용설명서

인공지능이 장착된 지능형 디지털 도어록 시스템

- 본 제품만으로는 완벽한 방법기능의 수행은 어렵습니다. 보다 완전한 방법을 위해서는 방법 전용장치를 설치하시기 바랍니다.
- 설치/시공 이외의 목적을 가지고 회사의 서면 승인없이 도어록의 분해나 조립, 가공을 금합니다.
- 제품 및 사용설명서는 성능 향상을 위해 예고없이 변경될 수 있습니다.

- 사용설명서를 잘 읽으신 후, 제품을 사용하시기 바랍니다.
- 제품의 성능 개선을 위해 사용자에게 사전 통보없이 일부 기능이 변경 될 수 있습니다.
- 고객님의 정당한 A/S 혜택을 위하여 품질보증서란에 반드시 기재, 보관토록 부탁드립니다.



KDL-1390/유리문도어록(지문)
• 오픈방식(2-Way) • 비밀번호+지문

KDL-1300/유리문도어록(카드)
• 오픈방식(2-Way) • 비밀번호+카드

Made in KOREA



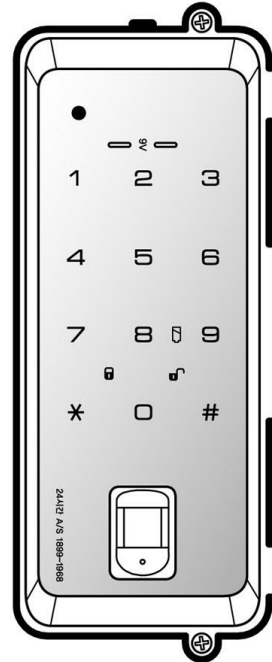
주의

- 사용설명서를 잘 읽으신 후, 제품을 사용하시기 바랍니다.
- 제품의 성능 개선을 위해 사용자에게 사전 통보없이 일부 기능이 변경 될 수 있습니다.
- 품질보증서에 있는 기재사항을 반드시 기재하여야 무상보증기간에 발생하는 A/S를 받으실 수 있습니다.
- 만약 기재사항을 기재하지 않을 경우 무상보증 기간내라도 유상처리 됩니다.
- 결로 및 습기에 의한 제품 오작동은 무상수리가 되지 않습니다.

- A/S 고객센터는 평일 08시~24시 까지 운영됩니다.
- 결로, 설치상 문제가 발생시는 유상처리 됩니다.
- 카드, 비밀번호 분실 시 유상처리 됩니다.

- 본 제품만으로는 완벽한 방법기능의 수행은 어렵습니다. 보다 완전한 방법을 위해서는 방법 전용장치를 설치하시기 바랍니다.
- 설치/시공 이외의 목적을 가지고 회사의 서면 승인없이 도어록의 분해나 조립, 가공을 금합니다.
- 제품 및 사용설명서는 성능 향상을 위해 예고없이 변경될 수 있습니다.

• 제조원 : (주)하이원플러스



번호·카드·지문 사용가능(2Way 제품)
비밀번호와 카드를 편리하게 사용할 수 있고, 자유롭게 설정 및 변경이 가능합니다.

원터치 열림/잠김 기능
모든 동작이 간단한 원터치 방식으로 편리함을 더했습니다.

하수기능(옵션)
타인이 비밀번호를 알 수 없게 하는 기능입니다.

자동 잠금 시간설정 가능
문을 닫은 후 자동으로 잠기는 시간을 자유롭게 설정할 수 있습니다.

외부 2중 잠금장치 기능
장시간 외출 시 내부버튼의 작동을 멈추도록 설정하여 우유 투입구를 통한 범죄를 방지합니다.

매너기능
제품 작동 시 발생하는 버튼 및 동작음의 제어가 가능하기 때문에 실내에 이웃에 피해를 주지 않습니다.

화재센서 기능
화재 발생시에 65°C±5°C가 감지되면 자동으로 도어록이 열리므로 대피가 용이합니다.

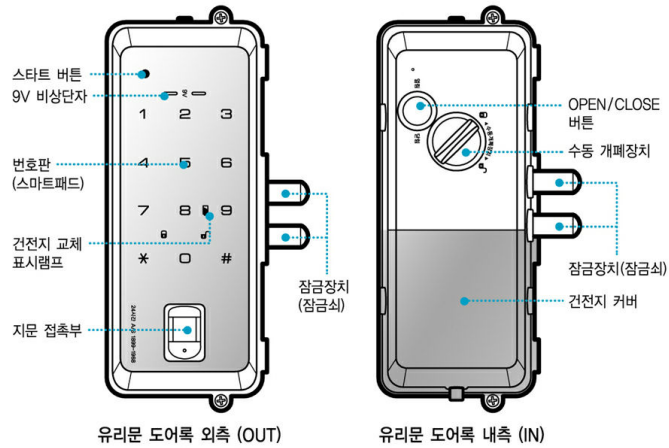
리모콘, 홈네트워크 연동 기능(옵션)
실내에서 리모콘이나 홈네트워크를 통하여 문을 열 수 있습니다.



설치 전 유리문에 분무기나 물수건등으로 물기를 도포한 후 설치해 주세요.

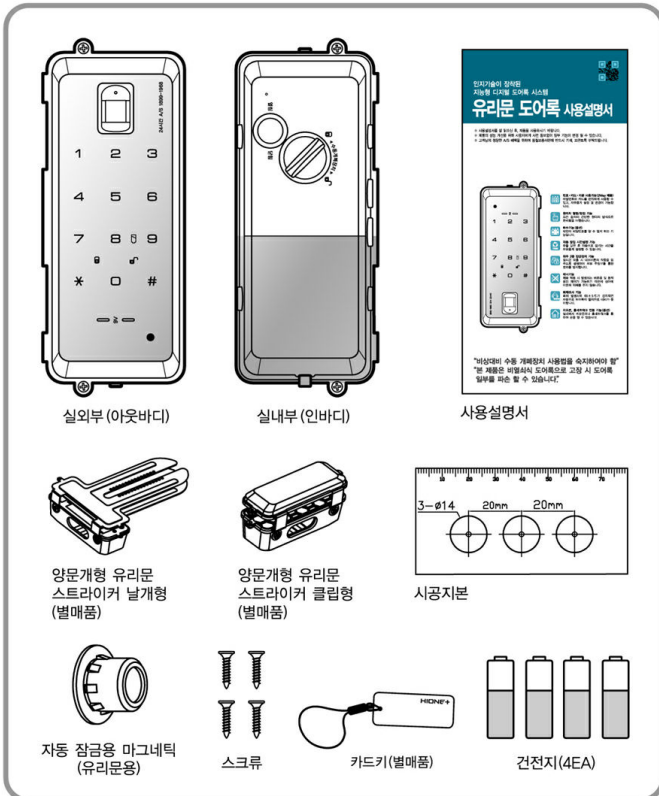
“비상대비 수동 개폐장치 사용법을 숙지하여야 함”
“본 제품은 비열쇠식 도어록으로 고장 시 도어록 일부를 파손 할 수 있습니다.”

1. 제품 명칭



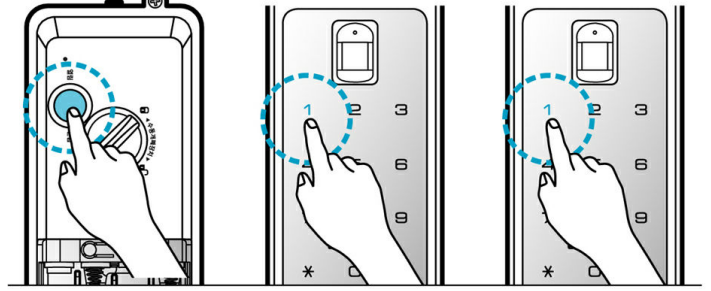
2. 제품 구성품

구성품은 제품의 성능이나 품질향상을 위해 예고없이 변경될 수 있습니다.

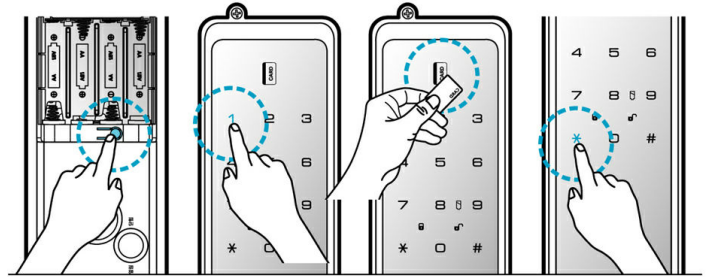


3. 사용방법

1. 좌수/우수 전환하기

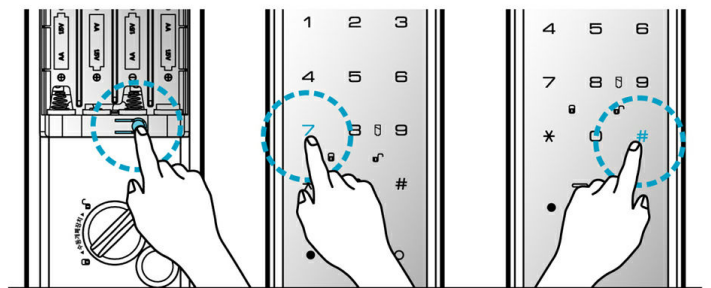


2. 카드 등록 (KDL-1390 제외)



- ※ 카드키가 제대로 등록이 되었는지 반드시 확인하세요.
- ※ 재등록 시에는 전에 등록된 카드키는 지워지지 않고 추가 됩니다.
- ※ 문을 열어둔 상태에서만 등록이 가능합니다.

3. 카드 삭제 (KDL-1390 제외)

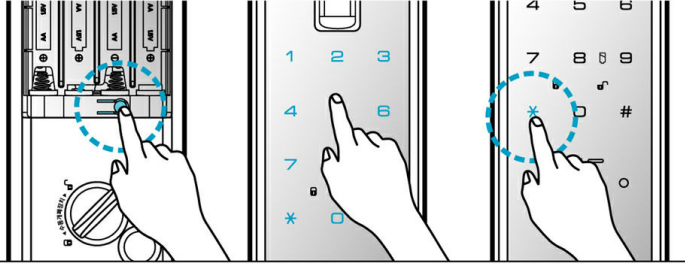


경고

고객님의 보안을 위하여 반드시 제조사에서 공급하는 전용카드만을 등록 후 사용하시길 바랍니다. (주)코콤 도어록은 ISO14443 Type A 규격을 준수하고 (주)코콤으로부터 인증이 완료된 카드 및 키트에 한해 도어록에 등록하여 사용할 수 있습니다. 제공된 카드 외에 교통카드, 신용카드(교통카드 기능) 또는 휴대폰 등의 등록 및 사용으로 인한 피해는 회사가 책임지지 않습니다.

3. 사용방법

4. 비밀번호 등록 및 변경하기



1 등록버튼 한번 누름 → 2 번호판 (원하는 비번) 3자리~12자리 → 3 *표 피리릭 설정음

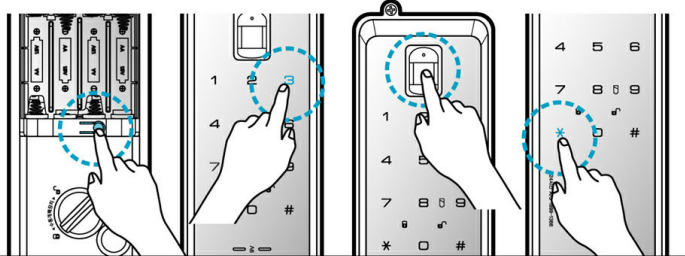
※ 반드시 문을 열어둔 상태에서 등록합니다.
※ 비밀번호 등록 완료 후에는 반드시 비밀번호로 문이 열리는지 확인합니다.



주의

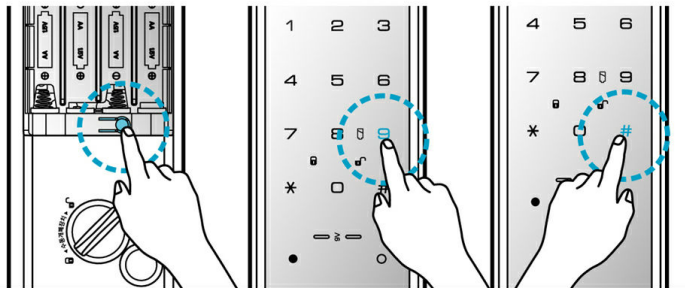
1. 비밀번호를 처음 등록하거나 바꾸실 경우 실수로 문이 잠길 수 있으니 현관문을 반드시 열어 놓고 등록된 카드를 지참한 상태에서 진행하시기 바랍니다.
2. 비밀번호는 *와 #을 제외한 3자리에서 12자리 까지의 숫자로 지정하시기 바랍니다.
3. 새로운 비밀번호를 입력하면 기존의 비밀번호는 지워집니다.
제품 출고 시 비밀번호는 1,2,3,4,5,6,7,8,9,0으로 입력되어 있습니다.
4. 처음 설치 시 비밀번호는 반드시 소비자가 직접 입력하시기 바랍니다.
5. 타인의 비밀번호 입력으로 인한 피해는 본사가 책임지지 않으니 유의하시기 바랍니다.

5. 지문 등록 (KDL-1300 제외)



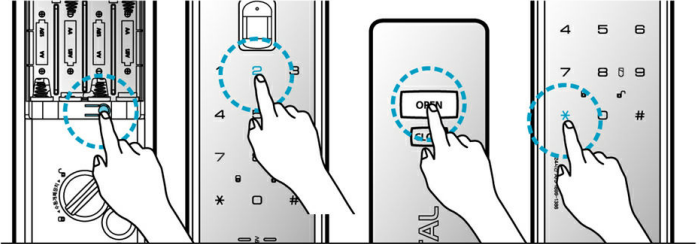
1 등록버튼 두번 누름 → 2 번호판 3번 → 3 등록지문 4번 접촉 (연속 등록가능) → 4 *표 or 등록버튼 (종료)

6. 지문 삭제 (KDL-1300 제외)



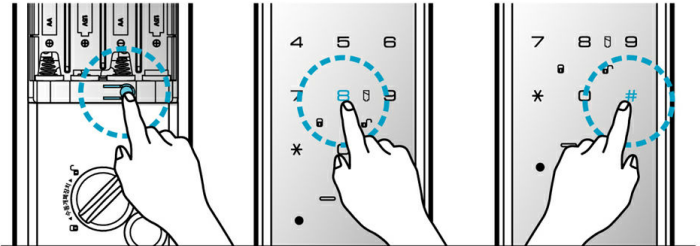
1 등록버튼 두번 누름 → 2 번호판 9번 → 3 #버튼 3초간

7. 리모콘 등록하기



1 등록버튼 두번 누름 → 2 번호판 2번 → 3 리모콘 OPEN 버튼 → 4 *표 or 등록버튼 (종료)
※ 추가 시는 삭제 후 연속등록

8. 리모콘/연동기 삭제



1 등록버튼 두번 누름 → 2 번호판 8번 → 3 #버튼 3초간

9. 내부에서 이중잠금 설정 / 해제



1 문이 닫힌 상태에서
오픈/크로즈 버튼 5초이상
누르면 피리릭하고 설정
2 문을 열면 해제

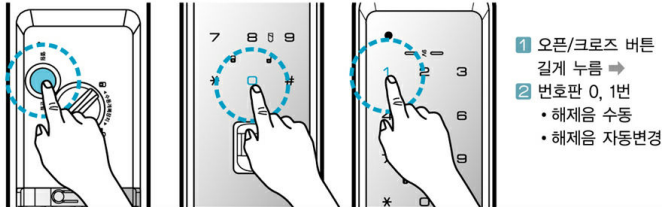
10. 외부에서 이중잠금 설정 / 해제



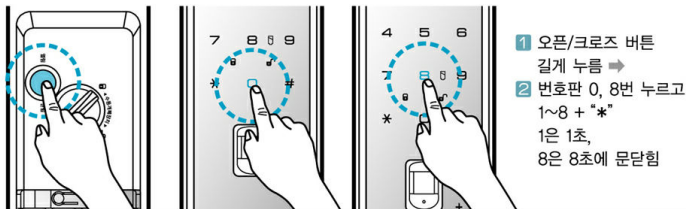
1 문이 닫힌 상태에서
화면에 손바닥을 3초 이상
(센서 잠금 후 3초 이내)
피리릭 설정음

3. 사용방법

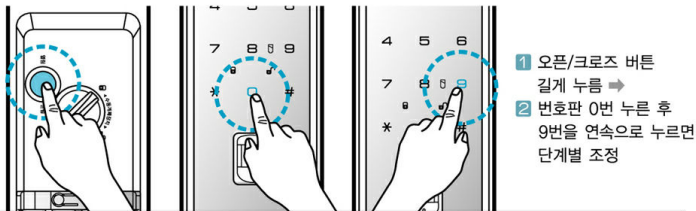
11. 문 닫힘 자동 / 수동 변경하기



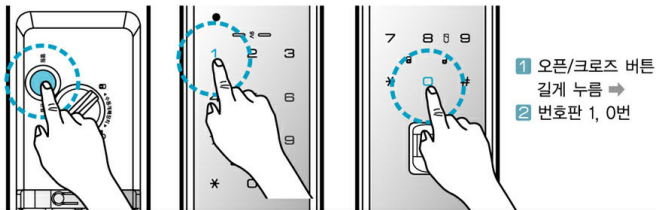
12. 문 자동 잠김 시간설정



13. 고음 / 저음 변경

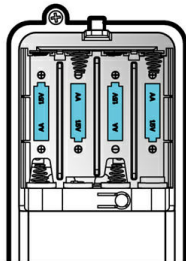


14. 음성 / 부저 변경하기

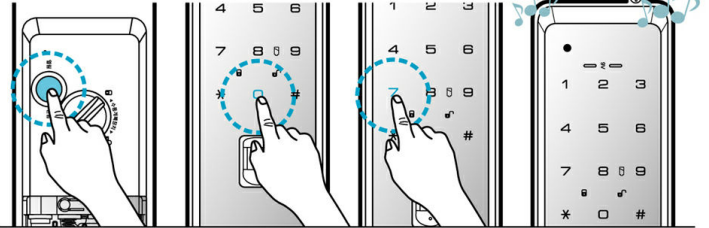


15. 건전지 교체방법

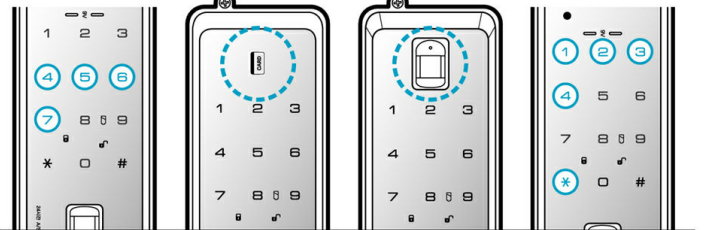
- 건전지 사용 가능 기간 : 1일 10회 사용시 4개월 ~ 8개월
- 건전지 교체시기 알림 : 경고음 (학교종이 땡땡땡 멜로디)이 발생하면 즉시 내측의 배터리 커버를 열고 1.5V "AA" 건전지 +/- 극성을 맞추어 모두를 동시에 교체하고 사용하지 않은 전지와 사용 중이거나 사용이 완료된 건전지를 혼용하지 말것
※ 1.5V 건전지 "AA" 4개 사용이 가능합니다.



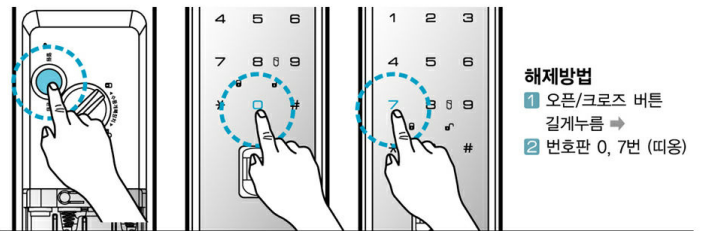
16. 등록인증 모드



3 비밀번호, 카드, 지문 변경등록 시, 비밀번호 + "*"를 누른 후 등록, 변경 가능

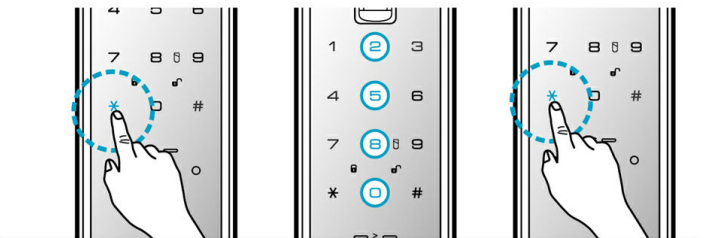
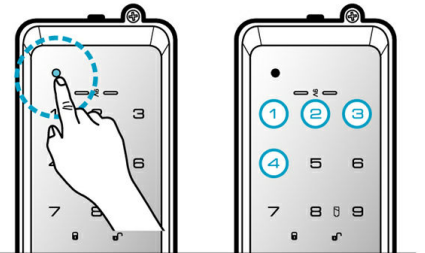


해제방법 1 오픈/크로즈 버튼 길게누름 → 2 번호판 0, 7번 (띠응)



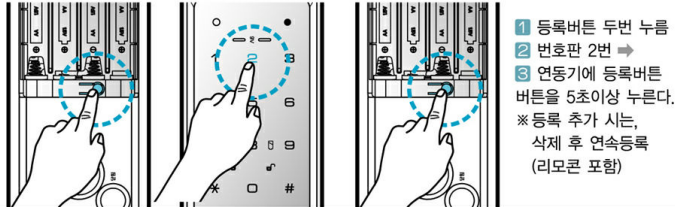
17. 1회용 비밀번호 등록

- 문닫힘 상태에서 시작버튼 3초 누름 →
- 기존 비밀번호 입력 →
- "*" 누름 →
- 일회용 비밀번호 입력 →
- "*" 누름 (1회 사용 후 삭제)

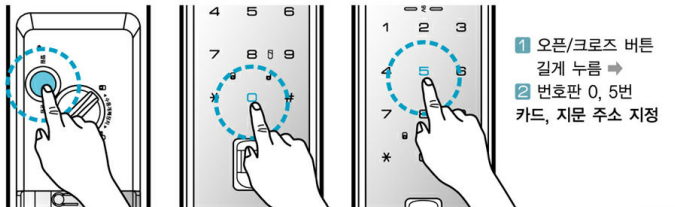


3. 사용방법

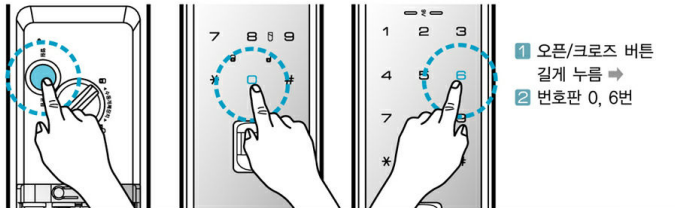
18. 연동기 등록하기



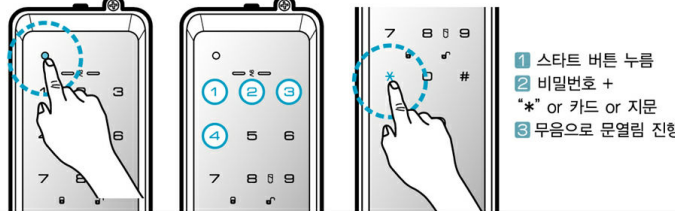
19. 개별등록 모드



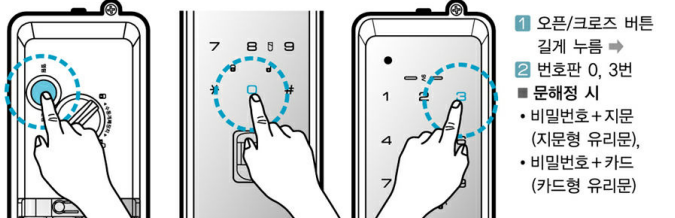
20. 오픈 / 크로스 버튼기능 복원



21. 매너모드



22. 이중인증 모드



23. 9V 비상전원 공급 방법



비상전원 공급 방법 :
건전지가 완전 방전시 9V 사각건전지를 비상전원 공급부에 접촉한 후 비밀번호 + 카드키로 문을 엽니다.
※ 본 방법은 외부에서 문이 열리지 않을때 사용하며, 문을 열고 들어온 후에는 1.5V "AA" 건전지 4개를 모두 한꺼번에 교체하여 주십시오.

4. 간편 메뉴얼

1. 자동잠김 설정

오픈/크로스 버튼 3초이상 + 0, 1번 누르면 자동/수동 변경

2. 이중인증 모드 설정

오픈/크로스 버튼 3초이상 + 0, 3번 누르면 모드 변경

3. 외부 강제잠금 설정

문 잠금 후 3초 이내에 화면을 3초간 터치

4. 자동 / 개별 등록모드

오픈/크로스 버튼 3초이상 + 0, 5번 누르면 모드 변경

5. 오픈버튼 제어

오픈/크로스 버튼 3초이상 + 0, 6번 누르면 모드 설정

6. 등록 인증모드

오픈/크로스 버튼 3초이상 + 0, 7번 누르면 작동

7. 자동잠김 시간설정

오픈/크로스 버튼 3초이상 + 0, 8번 + 3번 누르면 3초로 변경

8. 고음 / 저음 변경

오픈/크로스 버튼 3초이상 + 0번을 누른 후 9번을 연속으로 누르면 단계별 음량 조절

9. 무음 / 부저 변경

오픈/크로스 버튼 3초이상 + 1, 0번 누르면 부저/무음 변경

10. 장난 방지 기능

5회이상 장난 시는 30초간 차단됨

11. 건전지 교환시기 알림 기능

건전지 4.3V 이하에서는 경고종이 멜로디가 나옵니다.

12. 화재 감지센서 기능

화재가 발생하여 제품에 65±5°C가 감지되면 자동으로 잠금 해제

5. 사용 시 주의사항



금지

절대로 임의로 분해하거나 수리 또는 개조하지 마십시오.
 • 내부는 정밀하고 복잡하게 조립된 디지털 제품입니다. 임의적인 분해시 작동의 이상 이외에 위험이 유발 될 수 있습니다.
직사광선이 강한 장소나 고온의 장소에서 사용 또는 방치를 금합니다.
 • 제품 고장 및 작동 불량 원인이 될 수 있습니다.



강제

임의적으로 분리하시면 안됩니다.
 • 제품을 임의로 분리해서는 안되며, 불가피한 경우 서비스센터나 해당 지정점으로 연락하시기 바랍니다.
절대로 충격을 가하지 마십시오.
 • 제품 고장 및 작동 불량 원인이 될 수 있습니다.
도어록을 물이나 습기가 많은 곳에 설치하지 마십시오.
 • 도어록은 방수, 방진 구조로 되어있지 않으므로 부품의 단락 등으로 인한 고장의 원인이 될 수 있습니다.
도어록에 가스라이터 등과 같은 인화성이 강한 물질을 가까이 하지 마십시오. • 제품 고장 및 작동 불량 원인이 될 수 있습니다.



주의

• 본체의 기능을 정상적으로 작동시키기 위하여 반드시 사용설명서를 숙지하시기 바랍니다.
 • 제품의 청소 시에는 반드시 마른 수건으로 닦아 주시기 바랍니다.
비밀번호 관리에 유의하세요.
 • 비밀번호가 누설되는 경우, 도난의 위험이 있습니다. 정기적으로 비밀번호를 변경해 주십시오.
정상적인 작동을 위해서 건전지는 정기적으로 교환하시고, 건전지 교환시 전량교환을 하시기 바랍니다.
 • 건전지 교환시 알림 시, 건전지를 교환하지 않으면 제품고장 및 작동 불량 원인이 될 수 있습니다.
 • 전지실 내부의 건전지 삽입 방향 및 극성 표시와 함께 역 삽입시 누액이나 파열이 발생할 수 있으므로 주의하시기 바랍니다.
 • 이사등 이전설치가 필요한 경우에는 본사 소비자 상담실로 연락주시기 바랍니다. (이전 설치시 출장 시공비를 받습니다.)



경고

비나 눈등 물이 들어치는 장소에 설치하지 마십시오.
 • 제품 고장 및 작동 불량 원인이 될 수 있습니다.

6. 제품 규격

KDL-1300 제품규격 ☐ KDL-1390 제품규격 ☐

항 목		KDL-1300 / KDL-1390 제품규격				
정격 전압	AA형 알카라인 1.5V 건전지 (LR6) 4개 (6V)					
비상 전원	9V 건전지 (6LF22) 1개 (별매품)					
작동 방법	전자제어방식 (비밀번호 입력 또는 카드 인식)					
무 게	실외측 실내측 포함					
제품 크기	실내측	73.5mm(W) × 171mm(H) × 22mm(D)				
	실외측	73.5mm(W) × 171mm(H) × 39mm(D)				
항 목		사용주파수	전파형식	전파형식	전파형식	사용형식
RFID	13.56MHz 대역		A1D	ASK	단식방식	DC 6V (1.5V AA X4EA)
자율안전확인필증번호		B223H006-7002B				
종류 및 기호		NF-T-NK-S				
인증번호		R-C-H1P-HG-1300				
모델명		KDL-1300 / KDL-1390				
인증받은 제조자명		(주)하이원플러스	제조국명	Made in KOREA		
판매자명		(주)코콤				
제조년월		년 월				

※ 이 기기는 가정용 (B급) 전자파 적합기로서 주로 가정에서 사용하는 것을 권장합니다.
 ※ 사용설명서의 내용은 제품의 기능향상을 위해, 사용자에게 사전 통보 없이 변경될 수 있습니다.
 (후가 모델은 스티커로 적용한다.)

7. 제품 이상시 A/S 요청

소비자 피해 유형		보상내역	
		보증기간 내	보증기간 이후
정상적인 사용상태	설치 후 12개월 이내 고장 발생시	무상 수리	
	동일 하자에 대해 2회 발생시	무상 수리	유상 수리
	동일 하자에 대해 3회 발생시	제품교환	유상 수리
	수리용 부품이 없는 경우	제품교환	제품 교환 (정율 감가 상각에 의함)
소비자의 고의 및 과실	건전지 교체 잘못, 입력방법 미숙 등의 사용자 실수에 의한 출장시	유상 수리	유상 수리
	건전지 등 소모품 교환	유상 수리	유상 수리
	제품의 본래 목적 이외의 사용으로 인한 고장 및 손상	유상 수리	유상 수리
	고의로 인한 고장 및 손상	유상 수리	유상 수리
	비밀번호 입력 누락시 비밀번호 분실 시 파손할 경우	유상 수리	유상 수리
	비상 수동키 미소지로 인해 제품을 파손 할 경우	유상 수리	유상 수리
화재, 천재지변 등에 의한 고장 및 손상		유상 수리	유상 수리
결로 및 습기에 의한 오작동 및 설치상 작동 불량		유상 수리	유상 수리

8. 고객센터

- 제품이상 발생시, 설치점이나 본사로 연락하시어 A/S를 받으시기 바랍니다.
- 단, 보증기간(1년)이 지난 제품이나 소비자의 사용상 부주의로 인한 경우에는 유상 A/S 처리됩니다.
- A/S시 품질보증서가 없는 경우, 유상 처리되오니 반드시 보관하시기 바랍니다.
- 유상수리비는 부품 실비이므로 출장비를 받습니다.
- 본 피해보상 기준은 재정경제부고시 소비자 피해보상규정을 따릅니다.



고객지원 **1899-1968**

품질보증서

(주)코콤 디지털도어록을 구입하여 주셔서 대단히 감사합니다. 본 제품의 품질보증기간은 구입일로부터 산정되므로 반드시 구입일자를 기재 받으시어 충분한 서비스를 받으시기 바랍니다.

고객명					
전화번호					
제품명					
일련번호					
보증기간	구입일	년	월	일로부터	년(개월)
주소					
대리점명					
전화번호					
주소					

- 본 제품은 철저한 품질관리에 의하여 제조된 제품입니다.
- 정상적으로 사용한 상태에서 보증기간 이내에 발생한 고장의 경우에는 무상수리를 해드립니다.(설치후 1년간)
- 제품 구입시에는 이 보증서에 주소, 성명, 전화번호를 필히 기입하시기 바라며, 이 보증서가 없으면 유상처리되오니 잘 보관하시기 바랍니다.

제품문의 및 A/S 문의 : 1899-1968