

설정 모드

설정 모드는 라이브 팝업 메뉴에서 (마우스의 오른쪽 버튼 클릭) ' 설정 ' 을 선택하거나 리모컨의 ' 메뉴 ' 버튼을 눌러 진입할 수 있습니다.
(일부 메뉴는 제품별로 표시되지 않을 수 있습니다.)



시스템 종료

녹화기를 안정적으로 사용하기 위해서는 전원을 끄기 전에 시스템을 종 종료해야 합니다.
메뉴 -> 시스템으로 이동하여 시스템 종료 버튼을 누릅니다.



최적의 성능과 장기간 고장 없는 사용을 하기 위해서 반드시 제공된 CD안에 들어있는 사용자 설명서를 숙지하시기 바랍니다.
※ 제품에 따라, 일부 기능은 지원하지 않을 수 있습니다.



Digital Video Recorder Lite Quick Manual

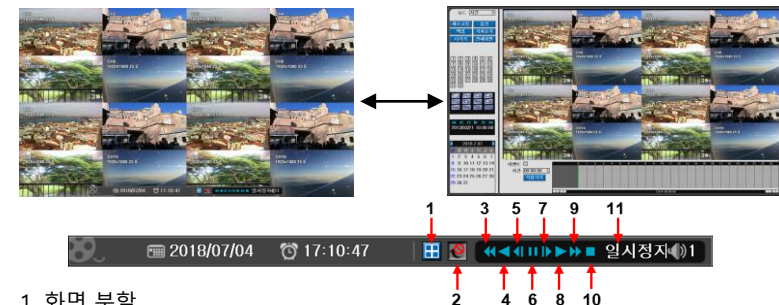
라이브 모드 아이콘 & 라이브 팝업 메뉴



날짜	설정
시간	화면분할
화면 분할 모드 변경	음성 출력
자동 화면 순차 전환	현재화면재생
하드디스크 사용량	검색
시스템 잠금 상태 On/Off 표시	백업
스케줄러 상태 On/Off 표시	스냅샷
네트워크 연결 상태	화면 정지
음성 출력 On/Off 표시	팬틸트
	줌
	순차전환
	OSD
	시스템 정보
	로그인
	긴급 녹화
	알람 제어
	책갈피 추가

라이브 화면에서 마우스 오른쪽 버튼을 클릭하여 라이브 팝업 메뉴를 볼 수 있습니다.

검색



1. 화면 분할
2. 자동 화면 순차 전환
3. 역방향 배속 재생 : 역방향 재생 2, 4, 8, 16, 32, 64 배속
4. 역방향 재생: 역방향 기본 배속 재생
5. 역방향 저속 재생 : 1/2, 1/4 배속
6. 일시정지 / 프레임 한장씩 넘기기
7. 정방향 저속 재생 : 1/2, 1/4 배속
8. 재생 : 정방향 기본 배속 재생
9. 정방향 배속 재생 : 2, 4, 8, 16, 32, 64 배속
10. 정지 : 재생 종료 후 라이브 모드로 이동
11. 상태 정보

Quick Setup Guide

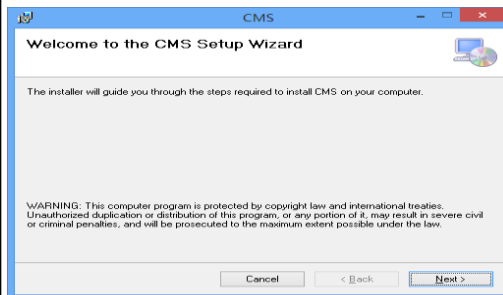
녹화기 네트워크(P2P) 설정

1. 라이브 팝업 메뉴 에서 설정을 클릭
네트워크 탭 클릭=> Magic IP 클릭
2. Magic IP 체크, 매직 IP이름으로 사용할 ID
입력 후 TEST 클릭(8~32자)
4. 상태창에 'P2P 연결' 나오면 성공

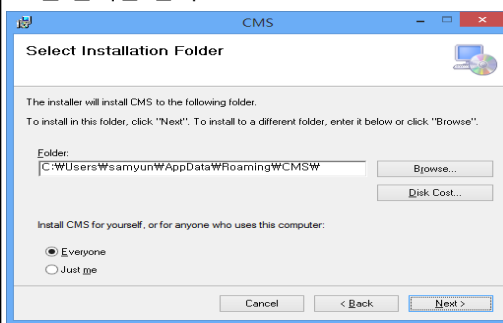


CMS 설정

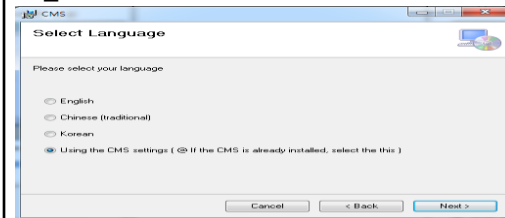
1. 제공된 CD의 CMS Installer 설치 프로그램
실행



2. NEXT 버튼을 클릭하여 프로그램이 설치
될 폴더를 선택



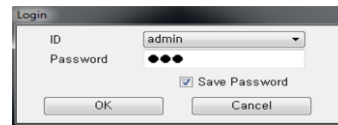
3. 사용할 언어 선택 후 NEXT 클릭하여 설치
완료



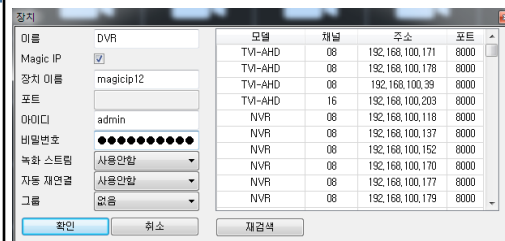
4. 바탕화면의 CMS아이콘 실행



5. 로그인창에서 ID와 암호 입력
(초기 비밀번호 : 333)



6. 장치 목록에서 + 클릭
7. 정보 입력 후 확인



이름 : DVR 이름 입력

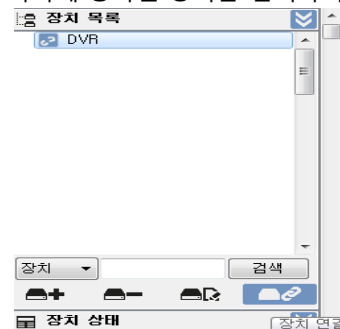
Magic IP : 선택

장치 이름 : DVR에서 설정한 Magic IP 이름 입력

아이디 : DVR 계정 입력(기본 설정 "admin")

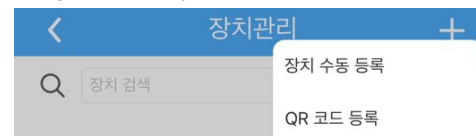
암호 : 계정의 암호 입력

8. 장치 목록에 등록된 장치를 선택하여 연결

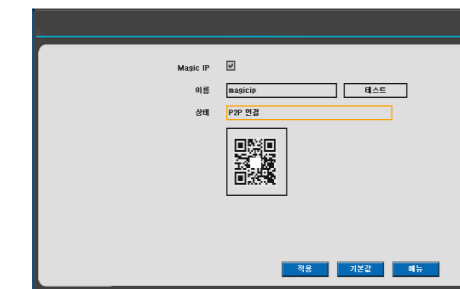


스마트폰 앱 뷰어 설정

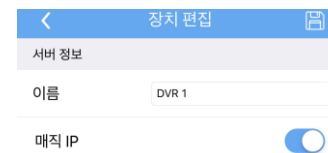
1. 스마트폰 앱스토어/플레이스토어 에서
"KOCOM LITE" 검색
2. "KOCOM LITE" 설치 후, 실행
3. LIVE VIEW 선택 후 오른쪽 상단 +버튼 선택
4. QR 코드 등록



3. 녹화기의 네트워크>Magic IP 메뉴에서
스마트폰으로 QR코드 스캔



4. 자동으로 입력된 정보 확인 후, 우측 상단
저장 아이콘을 눌러 완료

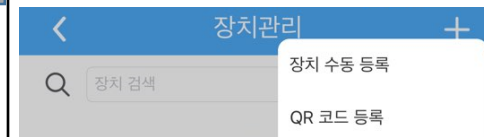


라이브 화면



검색 화면

* 장치수동 등록



녹화기의 등록정보를 알고 있다면, QR 코드
등록 대신 장치를 수동으로 등록할 수 있습
니다.

이름 : 이름 입력

매직 IP : 선택

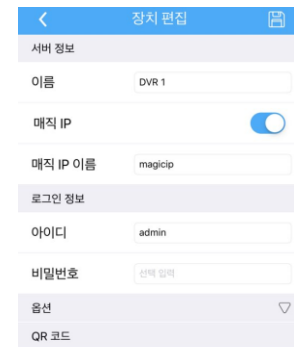
매직 IP 이름 : 녹화기의 Magic IP 이름

IP 주소 : 녹화기의 IP주소

아이디 : 녹화기의 ID 입력

(기본 설정 "admin")

비밀번호 : 해당 ID의 비밀번호입력



※ P2P 설정을 사용하는 경우에는 Web CMS
을 사용할 수 없습니다. Web CMS을 사용용
위해서는 포트포워딩 설정이 필요합니다.

HELP DESK

·