

디지털도어록 사용설명서(공용)

- 사용설명서를 잘 읽으신 후, 제품을 사용하시기 바랍니다.
- 제품의 성능 개선을 위해 사용자에게 사전 통보없이 일부 기능이 변경 될 수 있습니다.
- 고객님의 정당한 A/S 혜택을 위하여 품질보증서란에 반드시 기재, 보관토록 부탁드립니다.



KOCOM

Digital Door Lock System

www.kocom.co.kr

Made in KOREA



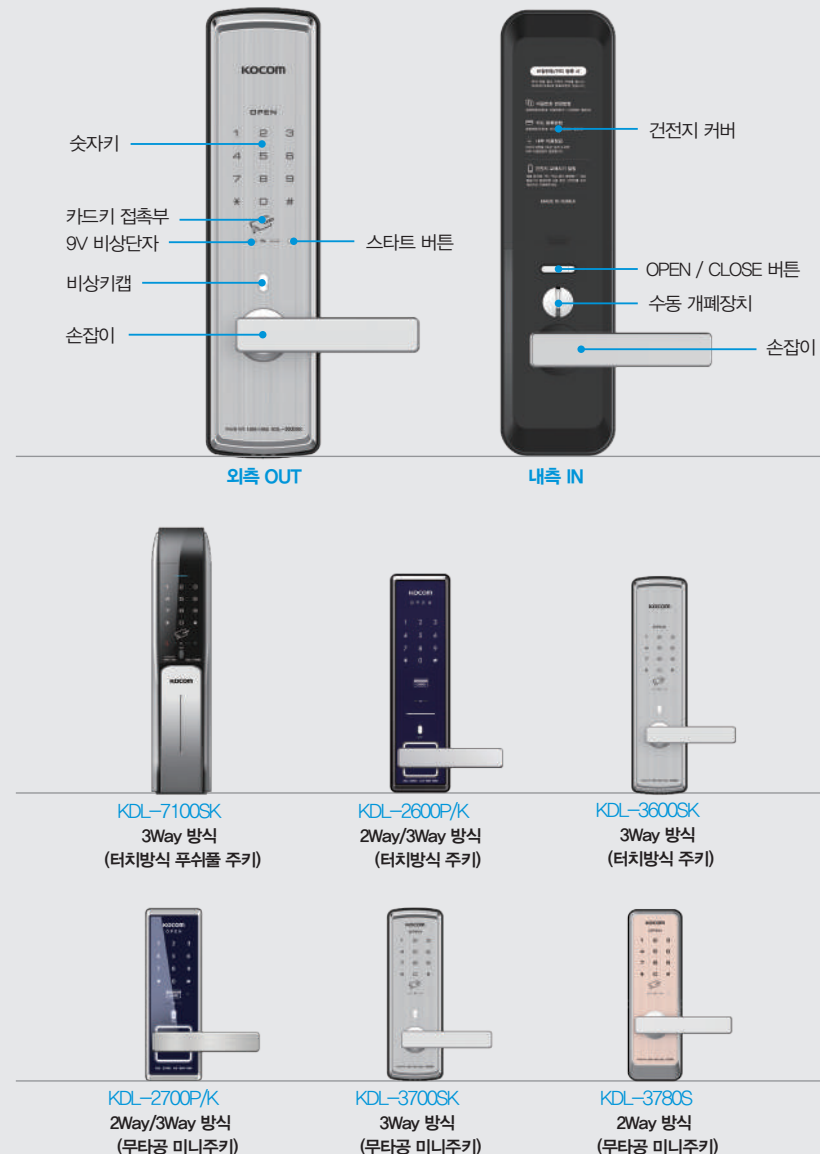
비상키가 적용된 제품의 경우 비상키는 지갑이나 핸드백 등에 휴대하시거나, 집밖의 안전한 곳(자동차 등)에 보관 하셔야 비상 상황 발생시 안전하게 사용할 수 있습니다.



Digital Door Lock System

디지털도어록 사용설명서(공용)

1. 제품구성 및 명칭	03
2. 제품특징	04
3. 사용시 주의사항	05
4. 사용방법	06
1) 번호 등록	06
2) 카드키 등록	06
3) 카드 전체삭제	07
4) 자동잠김 / 수동잠김 설정방법	07
5) 자동잠김 시간 변경방법	08
6) 수동으로 문 잠그는 방법	08
7) 문 여는 방법	09
8) 강제 잠금 기능 (KDL-3780S 목문형 제외)	10
9) 허수 기능	11
10) 홈네트워크 연결방법 - 도어록	11
11) 홈네트워크 연결방법 - 비디오폰	12 - 14
12) 고음 / 저음 변경	15
13) 부저음 / 무음 변경	15
14) 리모콘 등록 (옵션)	16
15) 리모콘 삭제	16
16) 건전지 교체 방법	17
5. 제품 이상 발생시 · A/S요청 & 고객지원	18
■ 품질보증서	19



2. 제품특징



번호 · 카드 (옵션) · 수동키(옵션) 사용가능

비밀번호와 카드, 수동키를 편리하게 사용할 수 있고, 자유롭게 설정 및 변경이 가능합니다.



원터치 열림 / 잠김 기능

모든 동작이 간단한 원터치 방식으로 편리함을 더했습니다.



자동 잠김 기능

문을 닫으면 자동으로 잠기는 방식입니다.



허수기능

타인이 비밀번호를 알 수 없게 하는 기능입니다.



비밀번호 5명 사용 가능

5명이 비밀번호를 다르게 사용할 수 있습니다.



자동 잠김 시간설정 가능

문을 닫은 후 자동으로 잠기는 시간을 자유롭게 설정할 수 있습니다.



외부 2중 잠금장치 가능

장시간 외출 시 내부버튼의 작동을 멈추도록 설정하여 우유 투입구를 통한 범죄를 방지합니다.



리모콘, 홈네트워크 연동 기능 (옵션)

실내에서 리모콘이나 홈네트워크를 통하여 문을 열 수 있습니다.



카드 등록 수량

카드(50장) 등록 가능합니다.



매너기능

제품 작동 시 발생하는 버튼음 및 동작음의 제어가 가능하기 때문에 심야에 이웃에 피해를 주지 않습니다.



화재센서 기능

화재 발생시에 65°C ± 10 °C 가 감지되면 자동으로 도어록이 열리므로 대피가 용이합니다.



자가진단 기능

제품의 이상 유무를 도어록이 스스로 진단하여 오작동이나 건전지 교환시기를 알람으로 알려 드립니다.



야간 식별용 버튼조명 장치

제품 동작 시 번호판의 램프가 점등되어 어두운 곳에서도 사용이 가능합니다.

3. 사용시 주의사항

※ 사용자의 안전을 위한 내용이므로 반드시 읽고 사용하십시오.



임의적으로 분해하시면 안됩니다.

- 내부는 정밀하고 복잡하게 조립된 디지털 제품입니다.
- 임의적인 분해시 작동의 이상 외에 위험이 유발될 수 있습니다.
- 임의적인 분해시 소비자 책임



물청소 금지합니다.

- 제품에 물이 들어갈 경우 전자회로의 교란이 있을 수 있으므로 물청소는 금합니다.
- 제품의 청소시에는 반드시 마른 수건으로 닦아 주시기 바랍니다.
- 비가 들이치는 실외에 설치하지 마십시오.
- 도구를 사용하여 제품에 무리한 충격을 가하지 마십시오.
- 비밀번호 관리에 유의 하십시오.
- 외출시 문이 제대로 잠겼는지 반드시 확인해 주십시오.
- 손잡이에 부딪혀 부상을 입을 수 있으니 주의 하십시오.



건전지 방전시 대처요령은 다음과 같습니다.

- 건전지 사용기간은 최대 4개월~1년 입니다. (1일 10회 사용기준) 경고음(학교종이 땡땡땡)이 발생하면 일주일 이내에 건전지를 교체하여 주시기 바랍니다.
- 건전지는 1.5V AA알칼라인 건전지 4~8개 사용합니다. (충전용 건전지 사용불가)
- 건전지가 완전 방전되었을 경우에는 9V 비상단자 부분에 9V알칼라인 건전지를 구입하여, 방향에 관계없이 접촉한 상태에서 카드키 비밀번호로 문을 열 수 있습니다.

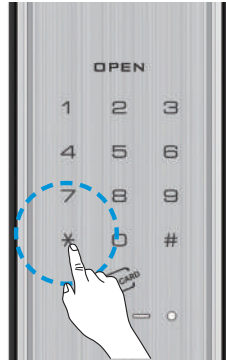
1) 번호 등록



① 문을 연 상태에서 내측용 (내측용체)의 건전지 덮개를 열고, 우측하단의 등록 버튼을 누릅니다.



② 앞면의 번호판에서 원하는 숫자를 입력합니다.(3~12자리 등록 가능)



③ * 표시 버튼을 누르면 설정음이 들리고 입력이 완료됩니다. 삐리릭~

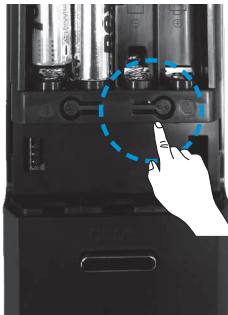
▶ 비밀번호 변경 완료 후에는 반드시 비밀번호로 문이 열리는지 확인합니다.



주의

- 비밀번호를 처음 등록하거나 바꾸실 경우 실수로 문이 잠길 수 있으니 현관문을 반드시 열어 놓고 비상키, 카드 또는 달라스키를 지참한 상태에서 진행하시기 바랍니다.
- 비밀번호는 *와 #를 제외한 3자리에서 12자리 까지의 숫자로 지정하시기 바랍니다.
- 새로운 비밀번호를 입력하면 기존의 비밀번호는 지워집니다.
제품 출고 시 비밀번호는 1 2 3 4 5 6 7 8 9 0, 1 2 3 4로 입력되어 있습니다.
- 처음 설치시 비밀번호는 반드시 소비자가 직접 입력하시기 바랍니다.
- 타인의 비밀번호 입력으로 인한 피해는 본사가 책임지지 않으니 유의하시기 바랍니다.

2) 카드키 등록



① 문을 연 상태에서 내측용 (내측용체)의 건전지 덮개를 열고, 우측하단의 등록 버튼을 누릅니다.



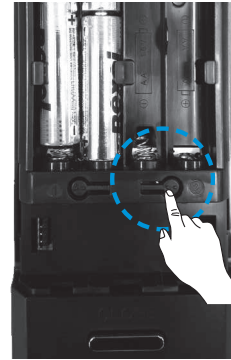
② "카드"를 등록부에 접촉합니다. (카드 연속 50장 등록가능)



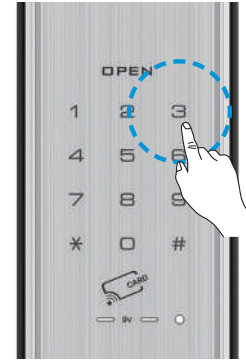
③ * 표시 버튼을 누르면 설정음이 들리고 입력이 완료됩니다. 삐리릭~

*KDL-2755 제외

3) 카드 전체 삭제

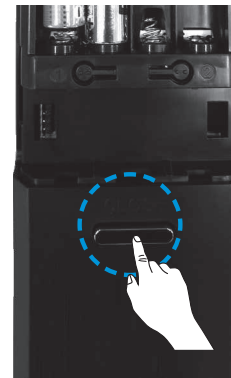


① 문을 연 상태에서 내측용 (내측용체)의 건전지 덮개를 열고, 우측하단의 등록 버튼을 누릅니다.



② 3번을 2초 이상 누르면 인식음과 함께 카드키가 모두 삭제됩니다.

4) 자동잠김 / 수동잠김 설정방법

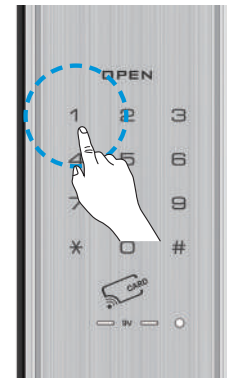


》》 자동잠김 설정

OPEN / CLOSE 버튼을 5초 이상 누르고 "1"버튼을 누르면 "삐비빅" 소리가 나면서 자동잠김으로 설정됩니다.

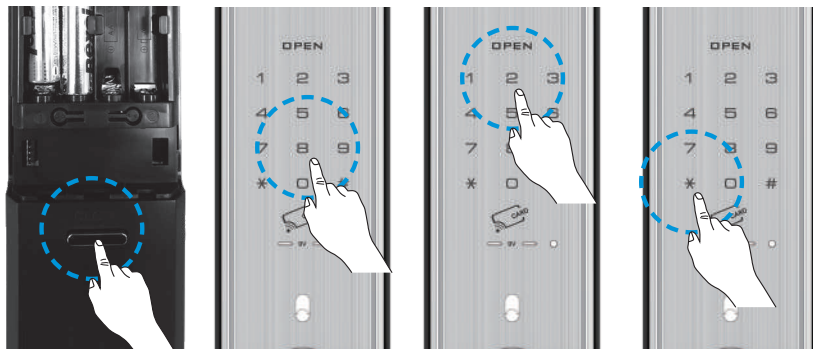
》》 수동잠김 설정

OPEN / CLOSE 버튼을 5초 이상 누르고 "1"버튼을 누르면 "뽁" 소리가 나면서 수동잠김으로 설정됩니다.



· 삐비빅 - 자동설정
· 뽁 - 수동설정
제품 출고시에는 자동으로 되어있습니다.

5) 자동잠김 시간 변경방법



>>> 자동잠김 시간 설정

OPEN / CLOSE 버튼을 5초 이상 누르면 신호음이 난 후 숫자판의 8번을 누른 후 원하는 설정시간(1~8초)을 누르고 '*' 버튼을 누릅니다. (제품 출고시에는 2초입니다.)

6) 수동으로 문 잠그는 방법

자동잠김 기능이 해제된 경우에는 문을 닫아도 자동으로 문이 잠기지 않습니다.
아래와 같이 잠겨 주세요.

>>> 내부에서 문 잠그기



>>> 외부에서 문 잠그기



>>> 내부에서 문 잠그기

OPEN / CLOSE 버튼으로
문을 잠글 수 있습니다.

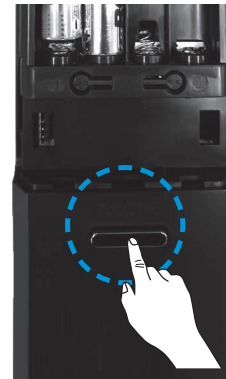
>>> 외부에서 문 잠그기

스타트 버튼을 누르거나 숫자판을
터치하면 문이 잠깁니다.

외 잠금 기능 :

OPEN / CLOSE 버튼을 누른 후,
문을 열지 않으면 6초 후
자동으로 닫힘

7) 문 여는 방법

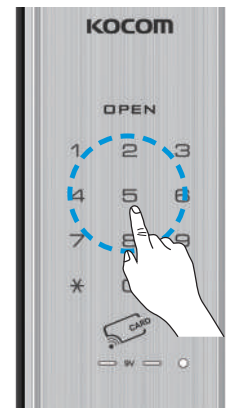
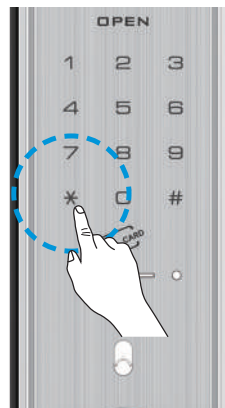


>>> 카드로 문열기

등록된 카드를 카드 접촉부에
근접시키면 문이 열립니다.

카드키 / 삐리릭 ~

*KDL-2755 제외



>>> 외부에서 비밀번호로 문 열기

스타트 버튼을 누르거나 번호판을 터치 후, 설정된 비밀번호를 입력하시고 '*' 표 버튼을 누르면 문이 열립니다.

비밀번호 / 삐리릭~

경보 해제방법 :

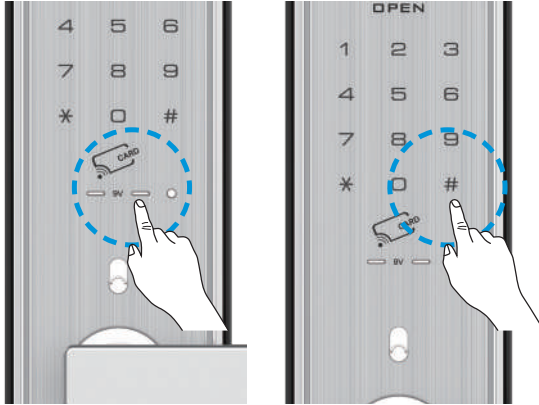
경보가 발생시 등록된 카드를 접촉부에 접촉하거나 비밀번호를 입력하시면 경보가 해제됩니다.

▶ 비밀번호가 3회 연속으로 잘못 입력되는 경우 30초간 외부 버튼 동작이 정지되고 경고음이 발생하여, OPEN램프가 점멸됩니다.

8) 강제 잠금 기능 (KDL-3780S 목문형 제외)

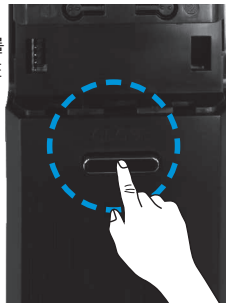
>>> 외부 강제잠금 설정

외출시 외출동체의 START버튼을 누르고 “#” 버튼을 5초간 누르면 설정음과 함께 이중잠금이 설정됩니다.
장시간 외출 시 내부버튼의 작동을 멈추도록 설정하여 우유 투입구를 통한 범죄를 방지합니다.



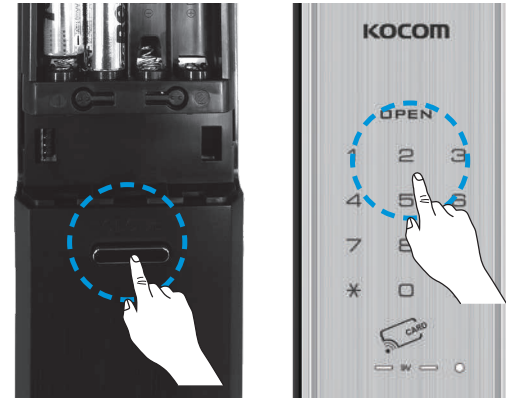
>>> 내부 강제잠금 설정

가족들이 모두 귀가했거나 여성이 혼자 집에 있을때 문밖에서 비밀번호나 카드를 사용하여 문을 열 수 없도록 하는 기능이며, 문을 닫은 상태에서 OPEN / CLOSE 버튼을 5초 이상 누르면 멜로디와 함께 설정됩니다.
(문을 열면 자동으로 해제됩니다)



- ▶ 외부 강제잠금 기능이 설정되면 문 안쪽의 OPEN / CLOSE 버튼이 동작하지 않습니다.
- ▶ 외부 강제잠금 설정 상태에서 집안에 가족이 있는 경우 손잡이를 내려 문을 열 수 있습니다.
- ▶ 외부 강제잠금 설정 상태에서 문을 열면 경보음이 울립니다. 외부에서 카드 또는 비밀번호로 인증하면 경보음이 해제됩니다.
- ▶ 외부 강제잠금 설정 상태에서 문을 열려면 외부에서 카드 또는 비밀번호로 문을 열면 됩니다.

9) 허수 기능

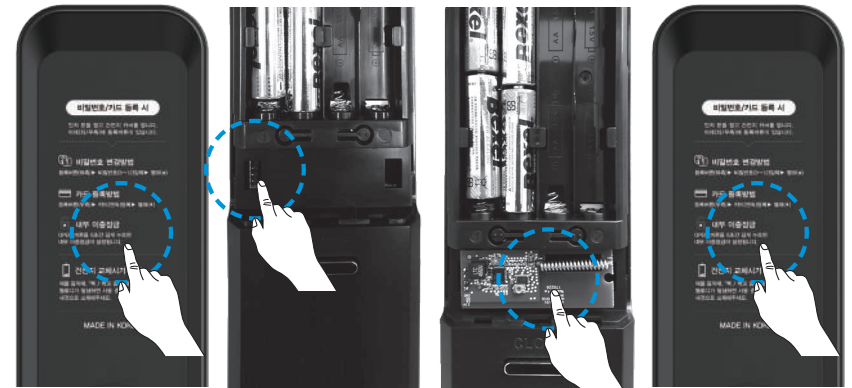


- 1 OPEN / CLOSE 버튼을 5초 이상 누릅니다.
- 2 번호판의 2번을 누르면 선택됩니다.
· 삐비빅 : 허수기능 선택
· 뽁 : 허수기능 종료

※ 허수기능 사용하여 문열기

비밀번호의 앞/뒤에 임의의 번호를 추가하고 “*” 또는 “#” 누름, 총 20자리를 넘지 말아야 함.

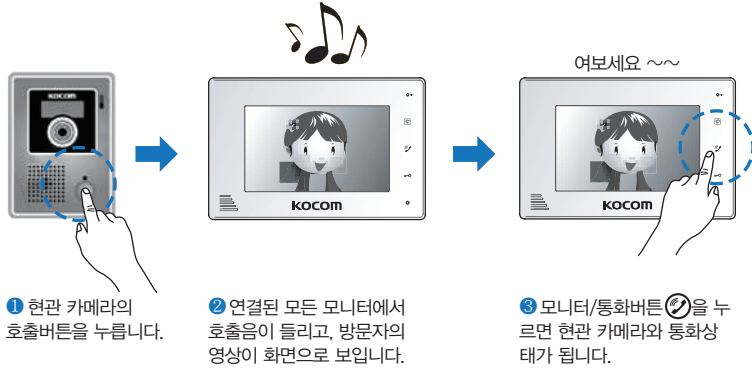
10) 홈네트워크 연결방법 - 도어록



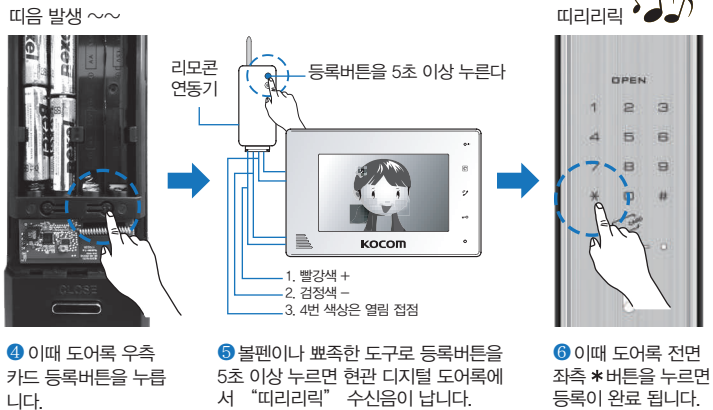
- 1 위 부분의 커버를 열어 준다.
- 2 커버를 열면 도어록 무선 모듈 4핀 콘넥터가 있습니다.
- 3 도어록 무선 모듈PCB를 장착합니다.
- 4 위 부분의 커버를 덮어 준다.

11) 홈네트워크 연결방법 - 비디오폰

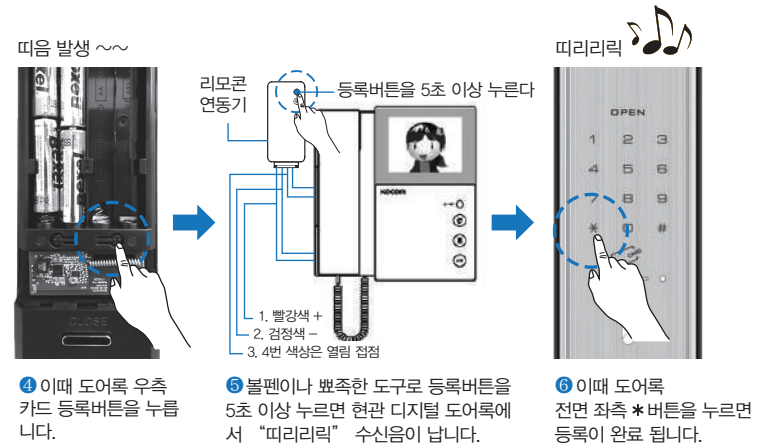
■ KCV-372 & 352 연동 방법



▶연동기 등록방법



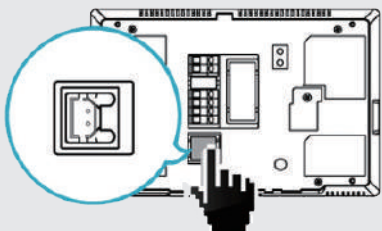
■ KVM-310 연동 방법



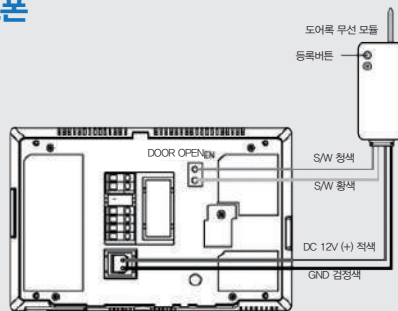
- 비디오폰 모니터 화면을 ON하고 카메라와 통화중인 상태를 만듭니다.
 - 도어록 우측하단 등록버튼을 누릅니다.
 - 비디오폰의 문열림(OPEN) 버튼을 누르면 도어록에서 인식음이 들립니다.
 - 이때 *표 버튼을 누르면 설정음이 들리고 입력이 완료됩니다.
- ※ 리모콘 혹은 연동기를 추가할 경우 기존 등록을 삭제 후 연속 등록해야 합니다.
연속 등록은 상기 ④번을 실행하기 전 이어서 등록하시면 됩니다.

11) 홈네트워크 연결방법 - 비디오폰

■ KCV-372 모니터 후면

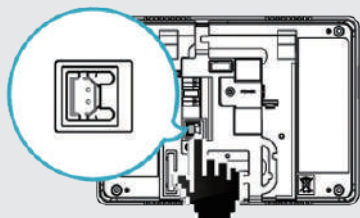


이부분의 사출물을 제거하면 DC 12V의 출력 포트 2핀 콘넥터가 있습니다.

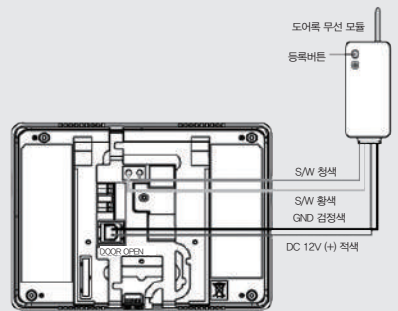


※도어록 무선연동 모듈 설치도

■ KCV-352 모니터 후면

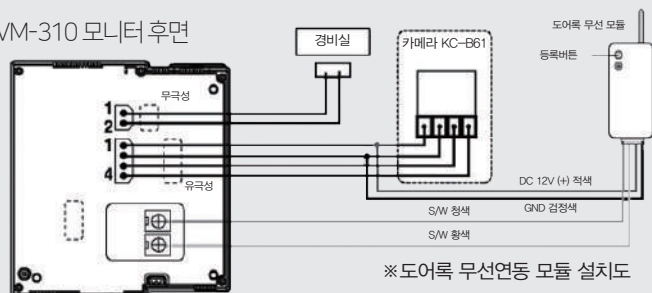


이부분의 사출물을 제거하면 DC 12V의 출력 포트 2핀 콘넥터가 있습니다.



※도어록 무선연동 모듈 설치도

■ KVM-310 모니터 후면



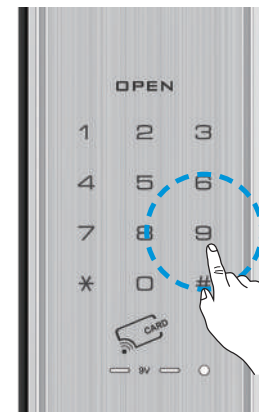
※도어록 무선연동 모듈 설치도

※도어록 무선연동 모듈 등록방법 - 카드버튼+연동기 발신부에 등록버튼을 5초이상 누르면 도어록에서 등록 멜로디가 나오면 등록됨.

12) 고음 / 저음 변경



① OPEN / CLOSE 버튼을 5초 이상 누릅니다.



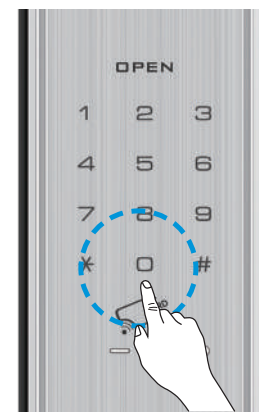
② 외측 몸체의 9번을 누르면 고음에서 저음으로, 저음에서 고음으로 변경됩니다.

※ 9번을 누를 때마다 단계별로(총 7단계) 조정되며 종료시*표를 누르면 됩니다.

13) 부저음 / 무음 변경



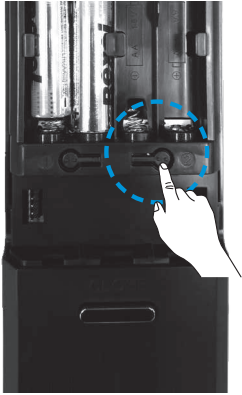
① OPEN / CLOSE 버튼을 5초 이상 누릅니다.



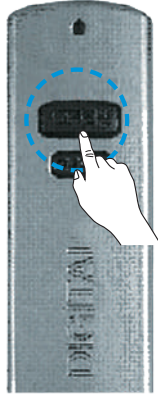
② 외측 몸체의 0번을 누르면 부저음에서 무음으로, 무음에서 부저음으로 변경됩니다.

※ 부저음 설정시 위와 동일한 방법으로 한번 더 하면 부저음이 설정됩니다.

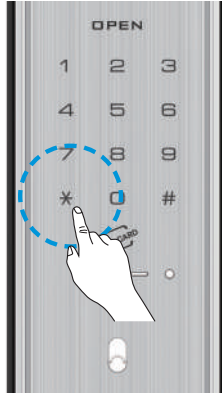
14) 리모콘 등록 (옵션)



① 문을 연 상태에서 내측 몸체의 건전지커버를 열고, 우측하단의 등록버튼을 누릅니다.



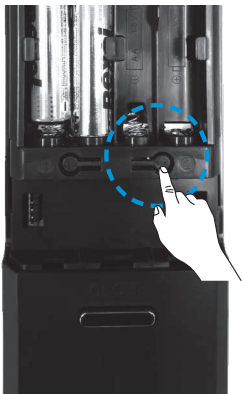
② 리모콘의 OPEN버튼을 누릅니다.



③ '*' 표 버튼을 누르면 설정음이 들리고 입력이 완료됩니다. 삐리릭~

※ 리모콘 혹은 연동기를 추가할 경우 기존 등록을 삭제 후 연속 등록해야 합니다.
연속 등록은 상기 ③번을 실행하기 전 이어서 등록하시면 됩니다.

15) 리모콘 삭제

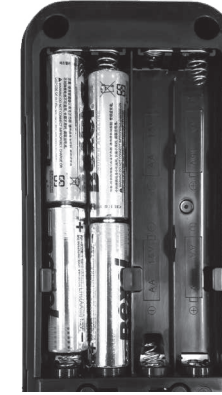


① 문을 연 상태에서 내측 몸체의 건전지커버를 열고, 우측하단의 등록버튼을 누릅니다.



② 번호판의 4번을 2초 이상 누르면 삭제됩니다.

16) 건전지 교체방법



1.5V "AA"
8개 사용도 가능합니다.

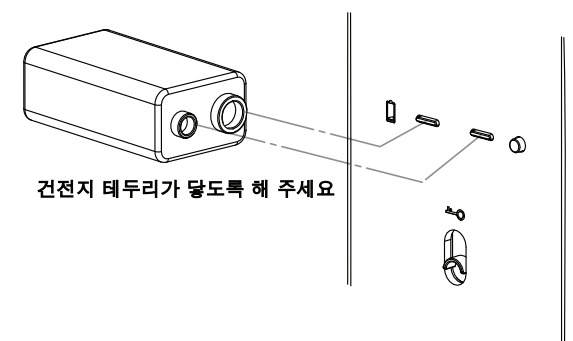
1. 건전지 사용가능 기간 1일 10회 사용시 4개월 ~ 1년

2. 건전지 교체시기 알림 빨간색 점멸등이 깜빡거리며, 경고음('학교종이 땡땡땡' 멜로디)이 발생하면 즉시 내측의 배터리 커버를 열고 1.5V "AA" 건전지 4개를 한꺼번에 모두 교체해야 하며, 반드시 +/-극성을 맞추어 교체하여야 합니다.

3. 비상전원 공급 방법 건전지가 완전 방전시 9V 사각건전지를 비상전원 공급부에 접촉한 후 비밀번호 · 카드로 문을 엽니다.



비상전원 공급부



(본 방법은 외부에서 문이 열리지 않을때 사용하며, 문을 열고 들어온 후에는 1.5V "AA" 건전지 4개를 모두 한꺼번에 교체하여 주십시오.)

5. 제품 이상 발생시·A/S 요청 & 고객지원

>>> 소비자 피해 보상기준

소비자 피해 유형		보상내역	
		보증기간 내	보증기간 이후
정상적인 사용상태	설치 후 12개월 이내 고장 발생시	무상 수리	유상 수리
	동일 하자에 대해 2회 발생시	무상 수리	유상 수리
	동일 하자에 대해 3회 발생시	제품 교환	유상 수리
	수리용 부품이 없는 경우	제품 교환	제품 교환 (정율 감가 삼각에 의함)
소비자의 고의 및 과실	건전지 교체 잘못, 입력방법 미숙 등의 사용자 실수에 의한 출장시	유상 수리	유상 수리
	건전지 등 소모품 교환	유상 수리	유상 수리
	제품의 본래 목적 이외의 사용으로 인한 고장 및 손상	유상 수리	유상 수리
	고의로 인한 고장 및 손상	유상 수리	유상 수리
	비밀번호 입력 누락시 비밀번호 분실시 파손할 경우	유상 수리	유상 수리
	비상 수동키 미소지로 인해 제품을 파손 할 경우	유상 수리	유상 수리
화재, 천지지변 등에 의한 고장 및 손상		유상 수리	유상 수리
결로 및 습기에 의한 오작동 및 설치상 작동 불량		유상 수리	유상 수리

>>> 고객지원

- 제품이상 발생시, 설치점이나 본사로 연락하시어 A/S를 받으시기 바랍니다.
- 단, 보증기간(1년)이 지난 제품이나 소비자의 사용상 부주의로 인한 경우에는 유상 A/S 처리됩니다.
- A/S시 품질보증서가 없는 경우, 유상 처리되오니 반드시 보관하시기 바랍니다.
- 유상수리비는 부품 실비이므로 출장비를 받습니다.
- 본 피해보상 기준은 재정경제부고시 소비자 피해보상규정을 따릅니다.
- 고객지원 1899-1968



고객지원 **1899-1968**

품질보증서 (소비자용)

Warranty Card (for Company)

KOCOM
Digital Door Lock System

모델명	KDL-	제조번호 Serial No.	설치일
성명	고 객 란		
주소	설 치 점		
상호	전화		
읍면시향	설 치 점		

● 본 제품은 철저한 품질관리에 의하여 제조된 제품입니다.

● 정상적으로 사용한 상태에서 보증기간 이내에 발생한 고장의 경우에는 무상수리를 해드립니다.(설치후 1년간)

● 제품 구입시에는 이 보증서에 주소, 성명, 전화번호를 필히 기입하시기 바라며, 이 보증서가 없으면 유상처리되오니 잘 보관하시기 바랍니다.

제품 문의 및 A/S문의: 1899-1968

KOCOM

Digital Door Lock System

- 판매자명 : (주)코콤
- 제조자명 : (주)하이원플러스
- 모 델 명 : KDL-2600P/K, 2700P/K, 3600SK, 3700SK, 3780S, 7100SK
- 제조국명 : Made in KOREA
- 소비자상담실 : 1899-1968
- 홈페이지 : www.kocom.co.kr



KDL-7100SK
3Way 방식
(터치방식 푸쉬풀 주키)



KDL-2600P/K
2Way/3Way 방식
(터치방식 주키)



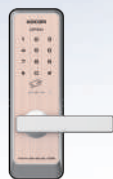
KDL-3600SK
3Way 방식
(터치방식 주키)



KDL-2700P/K
2Way/3Way 방식
(무타공 미니주키)



KDL-3700SK
3Way 방식
(무타공 미니주키)



KDL-3780S
2Way 방식
(무타공 미니주키)

- 본 제품만으로는 완벽한 방범기능의 수행은 어렵습니다.
보다 완전한 방범을 위해서는 방범 전용장치를 설치하시기 바랍니다.
- 설치 / 시공 이외의 목적을 가지고 회사의 서면 승인없이 도어록의 분해나 조립, 가공을 금합니다.
- 제품 및 사용설명서는 성능 향상을 위해 예고없이 변경될 수 있습니다.



주의

- 품질보증서에 있는 기재사항을 반드시 기재하여야 무상보증기간에 발생되는 A/S를 받으실 수 있습니다.
- 만약 기재사항을 기재하지 않을 경우 무상보증 기간내라도 유상처리 됩니다.
- 결로 및 습기에 의한 제품 오작동은 무상수리가 되지 않습니다.
- **결로, 설치상 문제가 발생시는 유상처리 됩니다.**
- **카드, 비밀번호, 수동키 분실 시 유상처리 됩니다.**
- **제조원 : (주)하이원 플러스**