

## KOCOM [ 품질보증서 ]

1. 본 제품은 엄밀한 품질관리 및 검사과정을 거쳐서 만들어진 제품입니다.
2. 저희 코콤 제품을 정상적으로 사용함에 있어 제조상의 결함으로 인하여 고장이 발생하였을 경우 구입하신 일로 부터 1년간 무상으로 A/S해 드립니다.
3. 다음의 경우에는 보증기간중 일지라도 유상으로 A/S해 드립니다.
  - 가. 사용자의 이동 또는 취급부주의로 인한 고장
  - 나. 부당한 수리 또는 내부를 변경, 손상시킨 경우
  - 다. 천재지변에 의한 고장
  - 라. 보증서에 미기입 또는 무확인 정정, 손실할 때
4. 본 보증서는 재발행하지 않으므로 소중히 보관하십시오.
5. A/S를 요청시에는 보증서를 꼭 제시해 주십시오.

※ 본 제품의 성능 향상을 위하여 예고없이 변경될 수 있습니다.

제 품 명	
모 델 명	KIP-300
기 기 명	
형 식 번 호	
제 조 번 호	
구 입 일	년 월 일
보 증 기 간	구입일로 부터 1년
판 매 점	
판 매 점 주 소	



**1577-0051** (서비스 센터 대표 전화번호)

제품 모델명, 고장상태, 연락처를 정확히 알려주시면  
고객 여러분의 궁금한 점을 언제나 친절하게 상담, 빠른 서비스를 제공합니다.

**KOCOM CO.,LTD.** www.kocom.co.kr

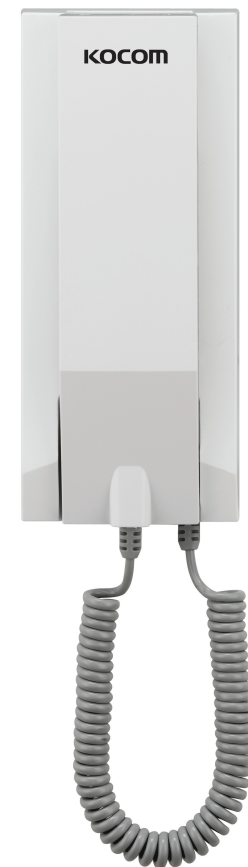
■본 설명서는 우측 일자 기준이며 품질의 향상을 위하여 예고없이 변경될 수 있습니다.

KIP-300 10.03.02

## KIP-300 사용설명서

# 인터폰 INTERPHONE

- 2선 무극성
- 모자식 인터폰 자기

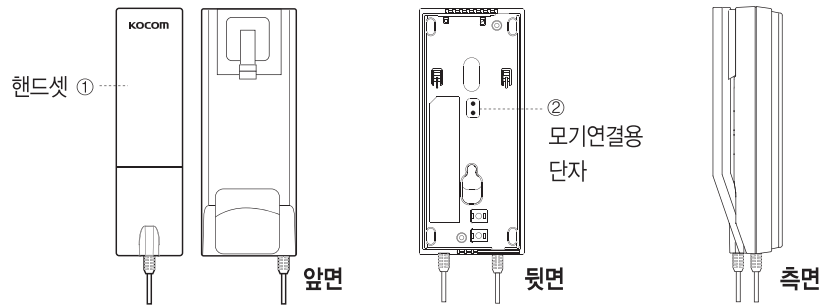


저희 제품을 구입하여  
주셔서 대단히 감사합니다.  
사용전에 잘 읽어보시고  
반드시 보관하세요.  
감사합니다.



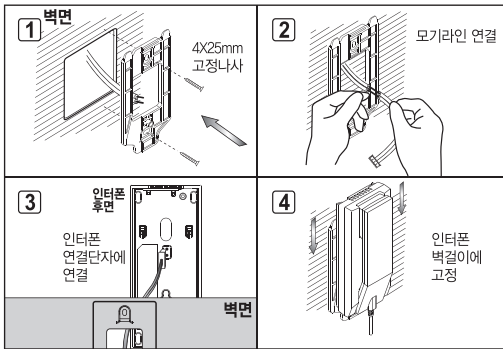
**주식회사 코콤**

## 각 부의 명칭



## 설치방법

### ■ 인터폰 설치



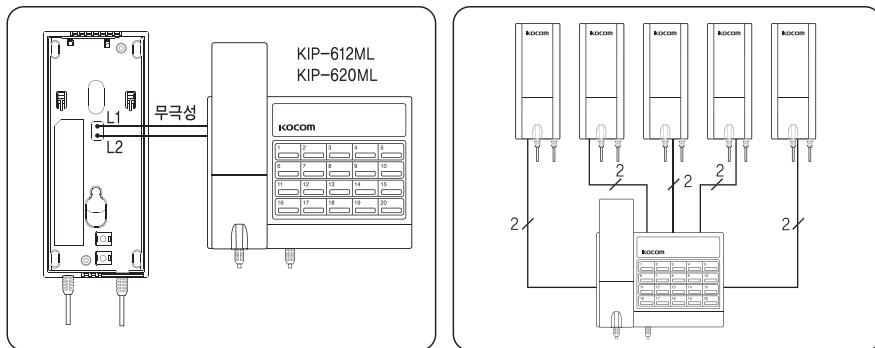
① 벽면에 "인터폰 고정 벽걸이"를 설치합니다.

② 설치된 연결배선에 "모기연결컨넥터"를 연결합니다.

③ "모기 연결컨넥터"를 인터폰의 후면 연결단자에 연결합니다.

④ "인터폰 고정 벽걸이"에 인터폰을 설치하고 고정시킵니다.

## 결선도

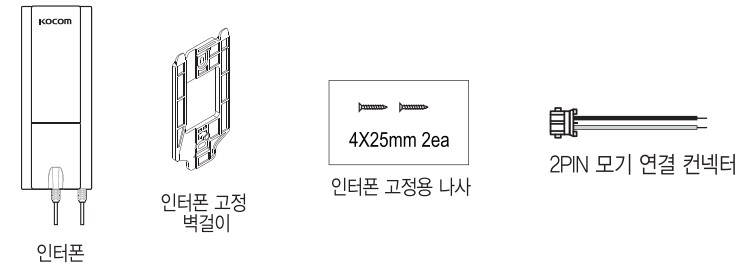


- 배선코드를 단자에 연결할 때는 나사를 느슨하게 하여 코드의 끝부분을 나사 아래에 맞춰 고정하여 주십시오.
- 배선코드를 고정할 때에는 코드가 상하지 않도록 스템플러 등으로 고정하여 주십시오.
- 기존의 배선을 사용할 때에는 단선과 단락에 주의 하십시오.

## 제품기능

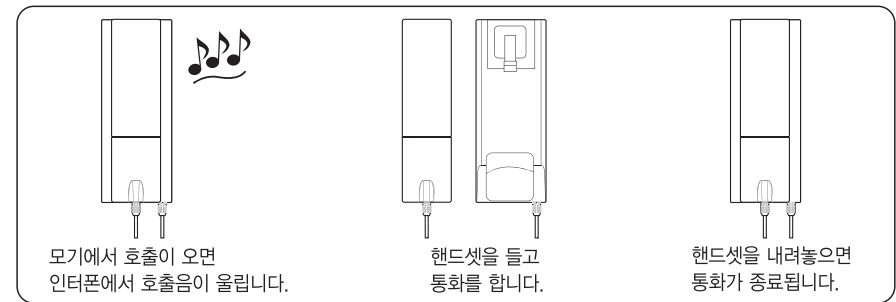
모델명	KIP-300
입력전원	DC 24V 모기로부터 공급
소비전력	동작시 2W 이하
통화방식	핸드셋 통화 방식
배선사양	2선(모기) 무극성
규격	(W)75mmX(H)176mmX(D)52mm

## 제품구성



## 동작방법

### ■ 모기에서 인터폰 호출 및 통화



### ■ 인터폰에서 모기로 호출 및 통화

