

IP CONFIG TOOL

Ver5.000.0000001.7



KOCOM

- 개 요 -

이 툴은 IPC, NVR, 컨트롤러 접근, Video intercom과 같은 장치의 유지 관리를 위하여 다음과 아래와 같은 기능을 제공합니다.

- 장치의 초기화
- 장비 IP 변경
- 장치 업그레이드
- 장치 시간 동기화, 장치 재부팅, 시스템 기본값 복원, 장치 암호 수정, 암호 재 설정 및 배치 구성을 수행합니다.

[주의]

이 도구를 장치 진단 도구, Smart PSS 또는 DSS와 함께 사용하지 마십시오.
함께 사용할 경우 검색 예외가 발생할 수 있습니다.

목차

목차	3
1. 기본 설정	4
1.1 네트워크 연결	4
1.2 프로그램 구성	5
1.3 장치 초기 설정	6
1.4 IP 수정	9
2. 추가 기능	12
2.1 비밀번호 초기화	12
2.2 장치 기본값 설정	14
2.3 장치 업데이트	16

1. 기본 설정

1.1 네트워크 연결

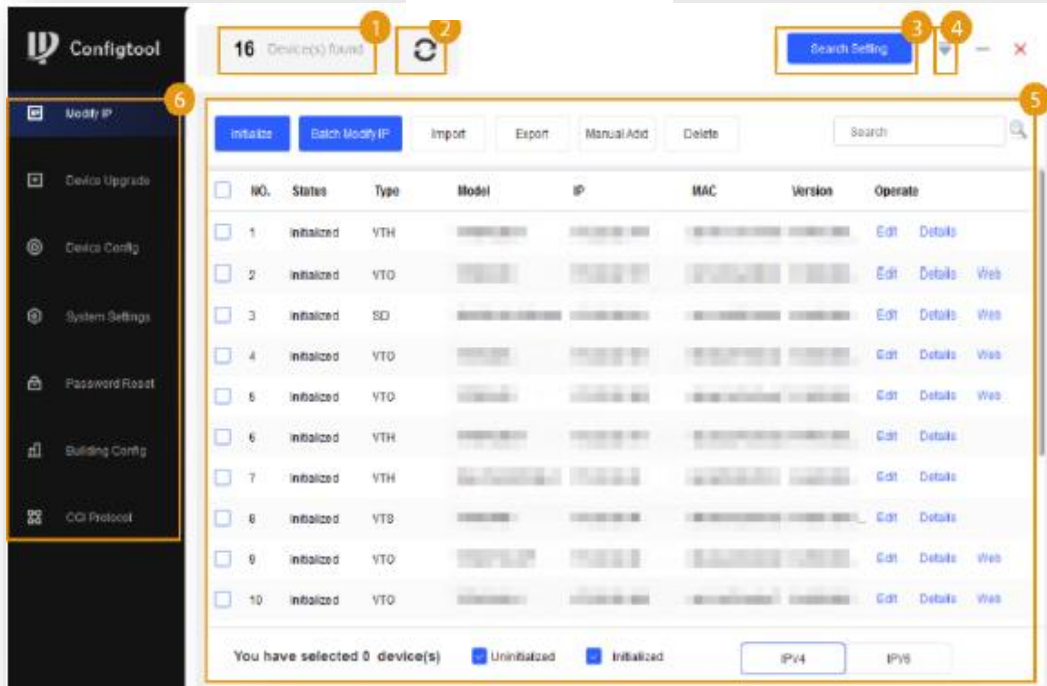


그림 1-1 과 같이 IP CONFIG TOOL 이 설치된 PC 와 녹화기(또는 IPC)가 같은 네트워크 망에 연결되어 있어야 합니다.

1.2 프로그램 구성

Config Tool 실행 후 메인 화면은 그림1-2와 같으며 기능설명은 아래와 같습니다.

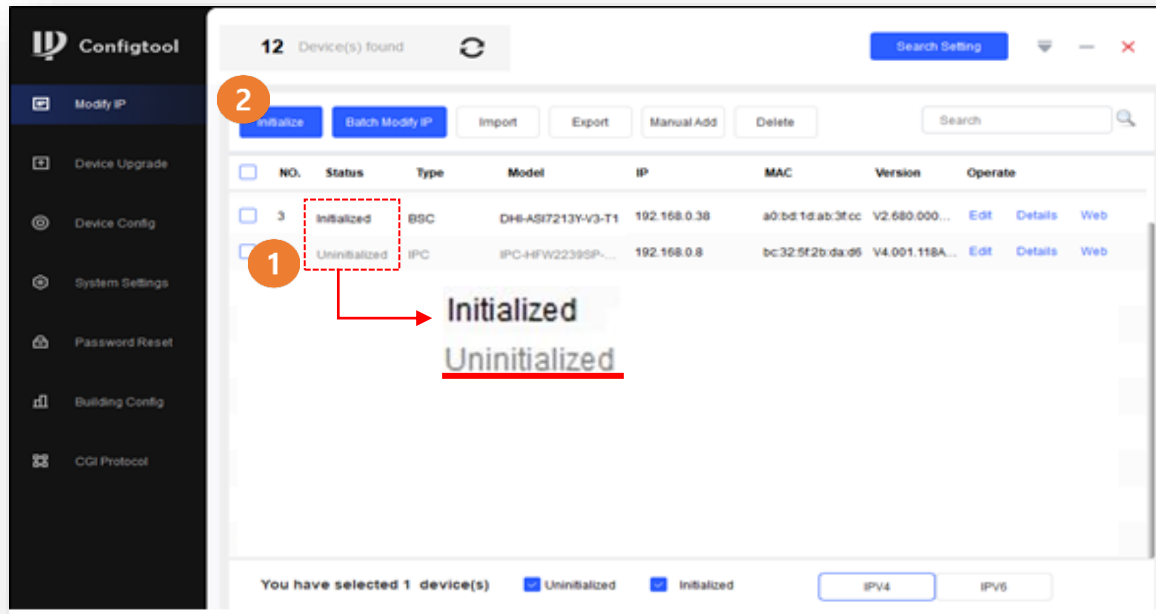
[그림 1-2] 메인 화면



NO.	기능	기능 설명
1	검색 목록	현재 같은 네트워크 망에 검색된 자사 장치의 개 수입니다.
2	재 검색	장치 연결 상태, 정보 등을 갱신하여 재 검색합니다.
3	검색 설정	가장 최근에 검색된 네트워크 세그먼트 혹은 다른 네트워크 세그먼트를 선택할 수 있고, 설정을 변경할 장치의 비밀번호를 입력할 수 있습니다.
4	Help	IP CONFIGTOOL 버전, 사용법 설명서, 라이선스 등을 확인할 수 있습니다.
5	인터페이스	<ul style="list-style-type: none"> ■ Initialize: 하나 또는 다수의 비활성화(공장 출고 값) 상태의 장치를 사용 가능한 활성화 상태로 변경합니다. ■ Batch Modify IP: 하나 또는 다수의 장치 선택 후 IP를 변경할 수 있습니다. ■ Import: 템플릿을 통해 하나 또는 다수의 장치목록을 가져옵니다. ■ Export: 템플릿을 통해 하나 또는 다수의 장치목록을 내보냅니다. ■ Manual Add: IP 주소, S/N 등을 이용하여 장치를 수동으로 추가합니다. ■ Delete: 하나 또는 다량의 장치를 목록에서 삭제합니다.
6	기능	<p>장치 초기화, 업데이트 등의 각 기능을 사용할 수 있습니다.</p> <p>TIP 각 기능에 대한 정확한 내용은 현 퀵 가이드 대신 상세 설명서를 참조하십시오.</p>

1.3 장치 초기 설정

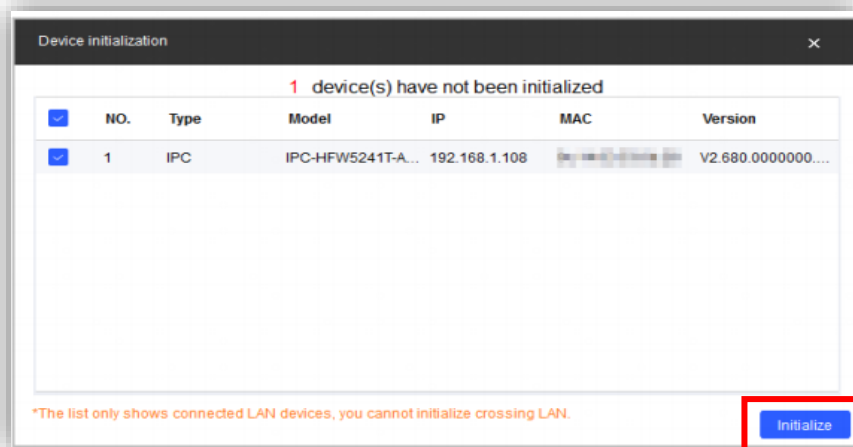
[그림 1-3] 장치 활성화



N0.	기 능	기능 설명
1	Initialized	사용할 준비가 된 장치입니다.
2	Uninitialized	공장 출고 값 상태의 비활성화 된 장치입니다.

1. IP CONFIG TOOL에서 한 대 혹은 다수의 Uninitialized 상태의 장치를 선택합니다. (그림1-3 참조)
2. 좌측 상단의 Initialize를 클릭합니다.

[그림 1-4] 장치 초기화 1



3. 선택된 장치 목록이 맞는지 확인하고 우측 하단 Initialize 를 클릭합니다.

[그림 1-5] 장치 초기화 2

Device Initialization

1 device(s) have not been initialized

Username: admin

4 New Password: [password field]
Weak Medium Strong

Confirm Password: [password field]
Use a password that has 8 to 32 characters, it can be a combination of letter(s), number(s) and symbol(s) with at least two kinds of them. (excluding Single quote('), double quote("), colon(:), semicolon(;), connection symbol(&))

5 Email Address: 1****6@gmail.comR (for password reset)

6 Select P/N: NTSC

*After you have set new password, please set password again in "Search Setting".

7 Next

4. 해당 장치의 비밀번호를 설정합니다.
5. Email Address 에 비밀번호 분실 시 인증 코드를 받을 유저의 메일 주소를 입력합니다.
6. 비디오 타입을 NTSC 로 변경합니다.
7. NEXT 를 클릭합니다.

TIP Email Address 를 입력하지 않은 경우 장치 비밀번호 분실 시 인증코드를 받을 수 없습니다.

[그림 1-6] 장치 초기화 3

Device Initialization

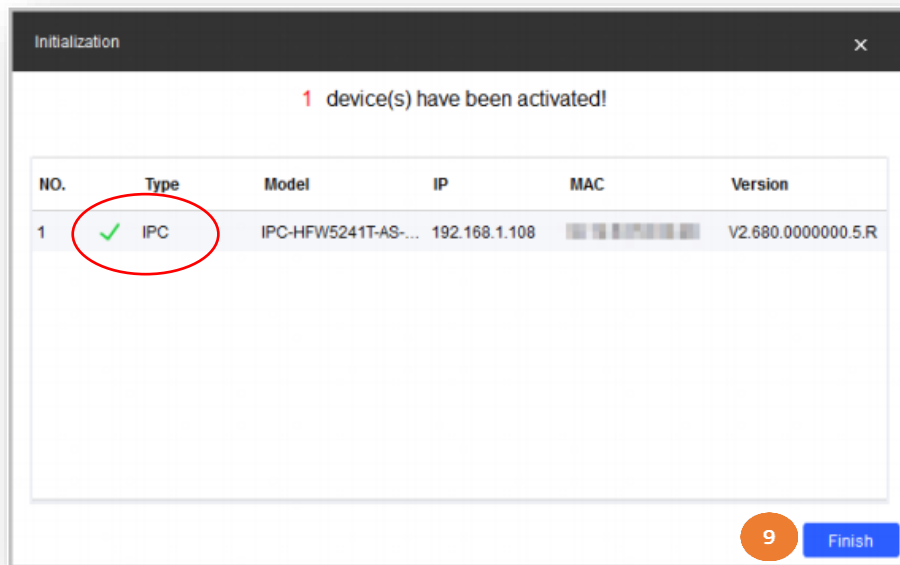
8 Easy4ip
Register device to EASY4IP and then suitable for user to apply for cloud account. It can realize cloud service such as remote surveillance, device record, alarm, cloud storage, using device to manage cloud.

9 Auto-check for updates
Notify automatically when updates available. The system checks for updates every day.
Online Upgrade is a service that provides you with firmware updates by cloud. This service will collect device information in order to inform you about available firmware updates. Such information may include your device name, firmware version and device identification numbers. Such information is processed for the sole purpose of informing you about firmware updates.

10 OK

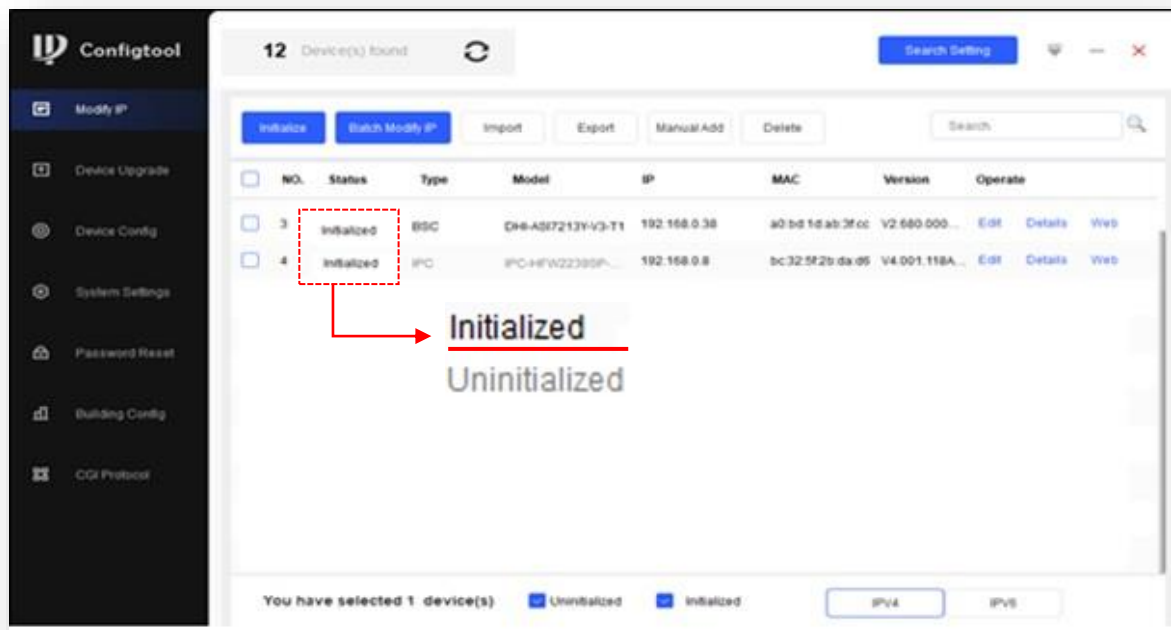
8. P2P기능과 자동 업데이트 기능 활성화 여부를 체크 혹은 해제 후 OK를 클릭합니다

[그림 1-7] 장치 초기화 4



9. 선택한 모든 장치가 Initialized 됐는지 확인 후 우측 하단 Finish 를 클릭합니다.

[그림 1-8] 장치 초기화 5



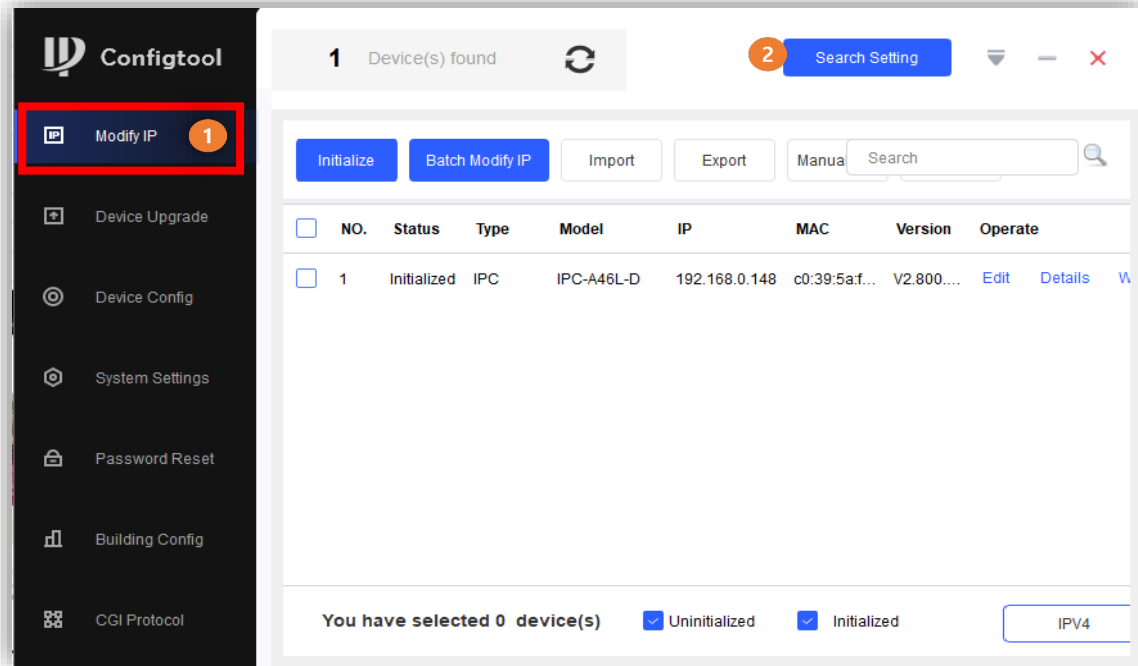
10. Initialized 확인 후 작업을 종료합니다.

TIP 해당 장치가 보이지 않는 경우 상단  아이콘을 클릭하여 장치 목록을 갱신하십시오.

1.4 IP 수정

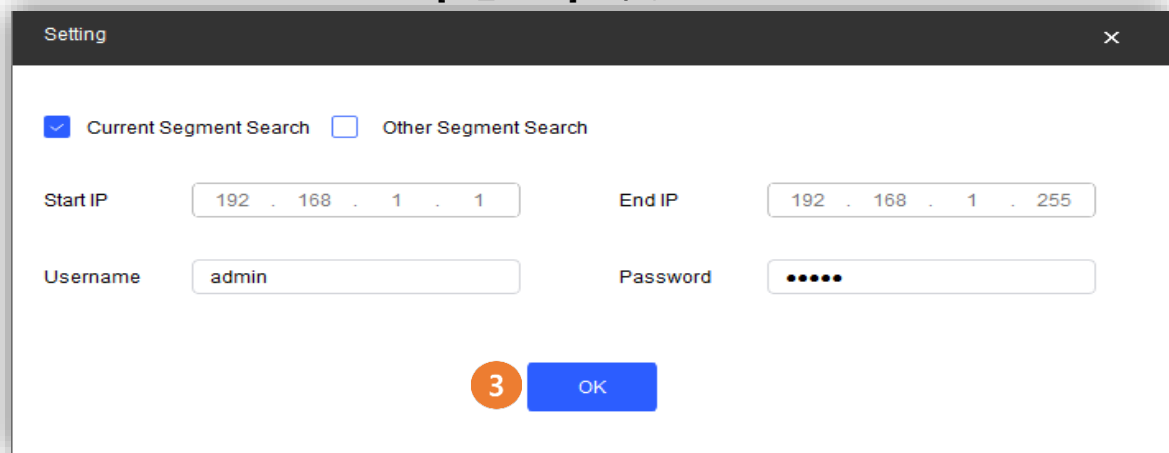
Initialized 가 정상적으로 이루어진 장치만 IP 수정이 가능합니다. 장치가 **Uninitialized** 상태일 경우 [1.3 장치 초기화](#)를 참조하여 Initialize 를 진행한 뒤 아래 순서대로 IP 를 수정하십시오.

[그림 1-9] IP 수정



1. 프로그램 실행 후 좌측 메뉴 카테고리에서 Modify IP 를 클릭합니다.
2. 우측 상단의 Search Setting 을 클릭합니다.

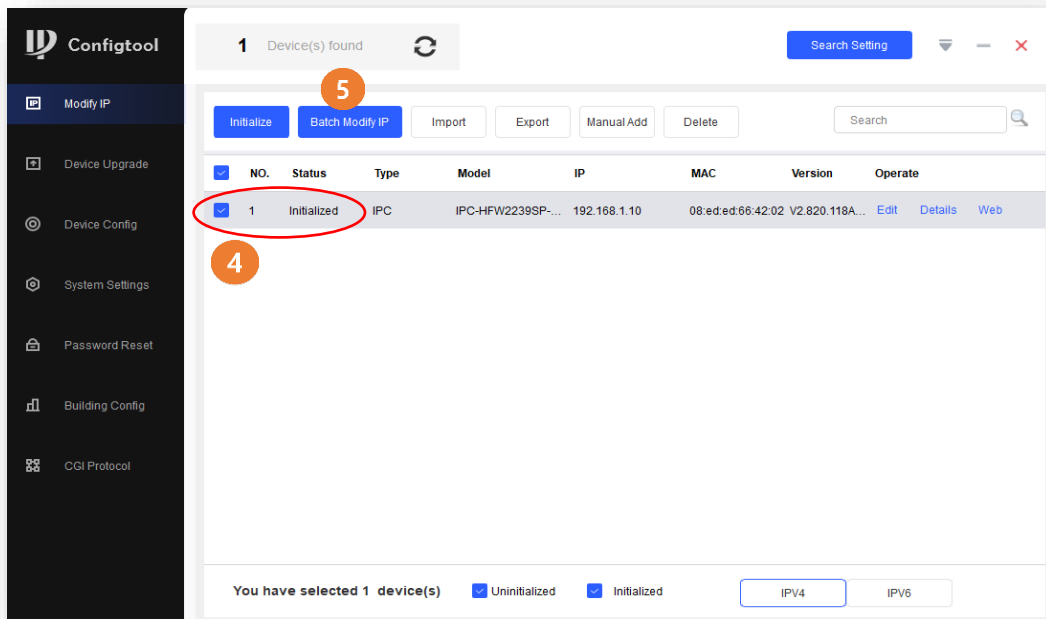
[그림 1-10] IP수정 2



3. Password 에 수정할 IP 장치의 비밀번호를 입력하고 OK 를 클릭합니다.

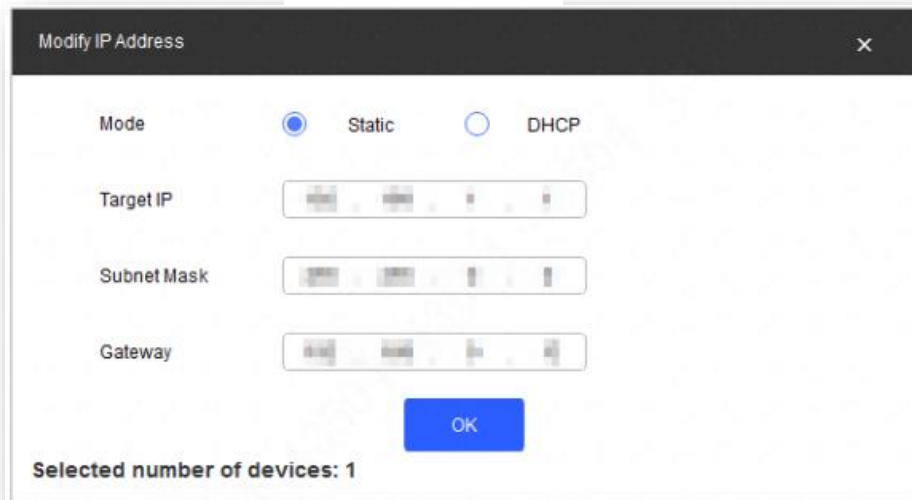
TIP 장치의 비밀번호를 모르는 경우 IP 를 수정할 수 없습니다.

[그림 1-11] IP수정 3



4. IP 를 수정할 장치를 선택합니다. (동시에 다수의 장치 변경 가능)
5. Batch Modify IP 를 클릭합니다.

[그림 1-12] IP수정 4



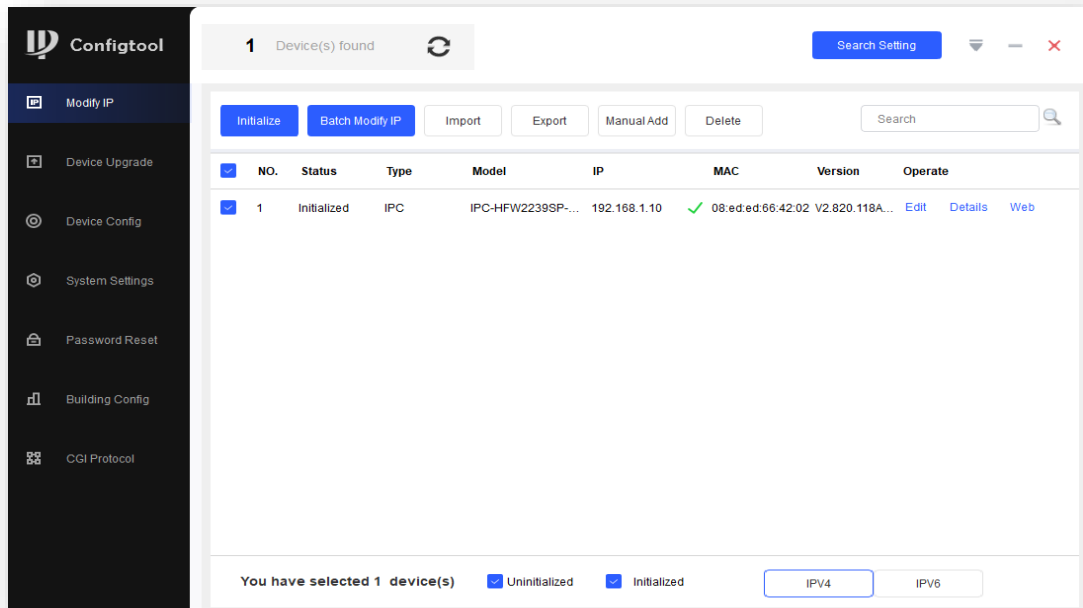
6. 수동(Static)을 체크, 사용할 IP 주소 정보를 입력하고 OK 를 클릭하거나 DHCP(유동)를 선택 후 OK 를 클릭합니다.


TIP DHCP 를 선택한 경우 사용 가능한 IP 주소를 자동으로 할당 받습니다.

두 개 이상 장치를 선택한 상태에서 고정 IP 설정 시 주소의 맨 끝자리가 1 단위로 증가합니다.

두 개 이상 장치를 선택한 상태에서 고정 IP 설정 시 Same IP 를 체크하면 모두 동일한 IP 주소로 변경됩니다.

[그림 1-13] IP수정 5



7.  아이콘이 생성되면 IP 주소가 수정되고 작업을 마칩니다.

TIP 목록의 IP 주소가 이전과 동일할 경우 상단  아이콘을 클릭하여 장치 목록을 갱신하십시오.

2. 추가 기능

2.1 비밀번호 초기화

CONFIGTOOL 에서 비밀번호 초기화 및 재설정이 가능합니다.

TIP 아래 유형의 경우 초기화가 불가능합니다.

재설정 하려는 장치가 E-mail 등록이 안된 경우

장치의 버전이나 시스템 기반이 현재 CONFIG TOOL 과 현저한 차이가 나는 경우(예: 단종 제품)

[그림 2-1] 비밀번호 재설정

The screenshot shows the Configtool web interface. On the left sidebar, the 'Password Reset' option is highlighted with a red box and a circled '1'. The main area displays a table of 11 devices. The 'Operate' column for each device contains a 'Reset' button. The 'Reset' button for device 4 is highlighted with a red box and a circled '2'. At the bottom, it says 'You have selected 0 device(s)' and provides checkboxes for 'All', 'QR Mode', 'XML Mode', and 'Other'.

NO.	Model	Type	IP	MAC	Version	Support	Operate
1	IPC	IPC-A22E	192.168.0.38	a0:bd:1d:ab:3f:cc	2.680.0000000.10.R		Reset
2	\$(PROD...	\$(PRODUCT_NAME]	192.168.0.162	70:85:c2:f8:b3:e6			Reset
3	NVR	DHI-NVR4104HS-P-4...	192.168.0.73	a0:bd:1d:ba:66:87	4.000.0000001.0		Reset
4	NVR	NVR	192.168.0.6	bc:32:5f:2b:da:d6	4.001.118A000.0		Reset
5	IPC	IPC-C22E	192.168.0.65	08:ed:ed:95:34:7e	2.680.0000000.10.R		Reset
6	BSC	DHI-ASI7213Y-V3-T1	192.168.0.2	bc:32:5f:5d:4d:4c	1.000.1015001.0.R		Reset
7	IPC	IPC-HFW2239SP-SA-...	192.168.0.5	08:ed:ed:66:42:02	2.820.118A001.0.R		Reset
8	NVR	NVR	192.168.0.114	3c:ef:8c:33:91:0e	4.001.0000001.1		Reset
9	HCVR	DHI-XVR5104HS	192.168.0.104	3c:ef:8c:1a:57:81	3.218.0000002.3		Reset
10	HCVR	ERD-041BH-I	192.168.0.4	6c:1c:71:35:97:94	4.001.0000000.14		Reset
11	TPC-BF	DH-TPC-BF5421-T	192.168.0.71	08:ed:ed:7f:37:cd	2.631.1015000.0.T		Reset

1. 프로그램 실행 후 좌측 카테고리에서 Password Reset 을 선택합니다.
2. 비밀번호 초기화가 필요한 장치 맨 우측 'Reset'을 클릭합니다.

[그림 2-2] 비밀번호 재설정

Reset Password

Reset Mode: **QR Code**

Please download DMSS and then from More-Reset device password, scan the following QR code or send QR scan results to support_rpwd@global.dahuatech.com as the attachment.

Please scan the QR code on the actual interface.

SN: 5H*****G6E07F

Security Code: **33633f9e2**

New Password:

Confirm Password:

Weak Medium Strong

Use a password that has 8 to 32 characters, it can be a combination of letter(s), number(s) and symbol(s) with at least two kinds of them. (excluding single quote(), double quote()), colon(), semicolon(), connection symbol(&))

*After you have set new password, please set password again in "Search Setting".

OK

보낸사람: support_rpwd@global.dahuatech.com

받는사람: [REDACTED]

Password reset

2022년 8월 23일 (화) 오전 10:23

가 ★

Dear valued customer,

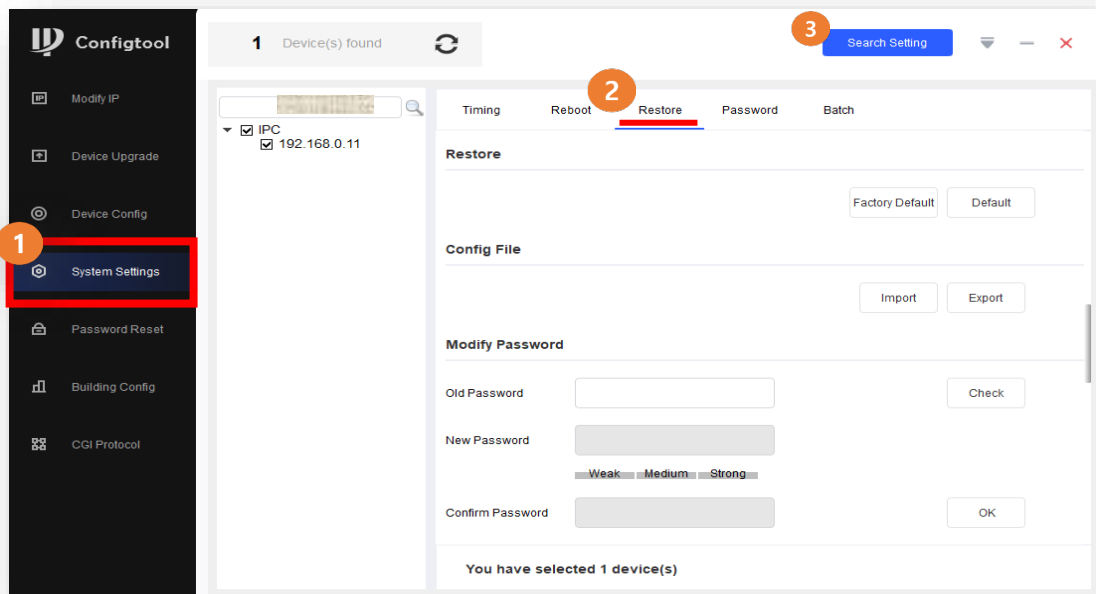
The security code for you device (SN **Z10A9E**) is **3363f9e2**. The code is valid for only 24 hours.

3. 모바일(스마트폰)에서 'DMSS'를 설치, 실행합니다.
4. 앱 실행 → 나 → 도구 관리자 → 장치 비밀번호 관리를 선택합니다.
5. 스캐너가 활성화되면 CONFIGTOOL 좌측 QR 코드를 스캔 합니다.
6. '요청 성공'이라는 메시지 확인 후 본인이 등록한 메일 계정에 로그인합니다.
7. 메일로 받은 보안코드와, 새로운 비밀번호를 CONFIG TOOL 에 입력하고 OK 를 클릭하면 비밀번호 변경이 완료됩니다.

2.2 장치 기본값 설정

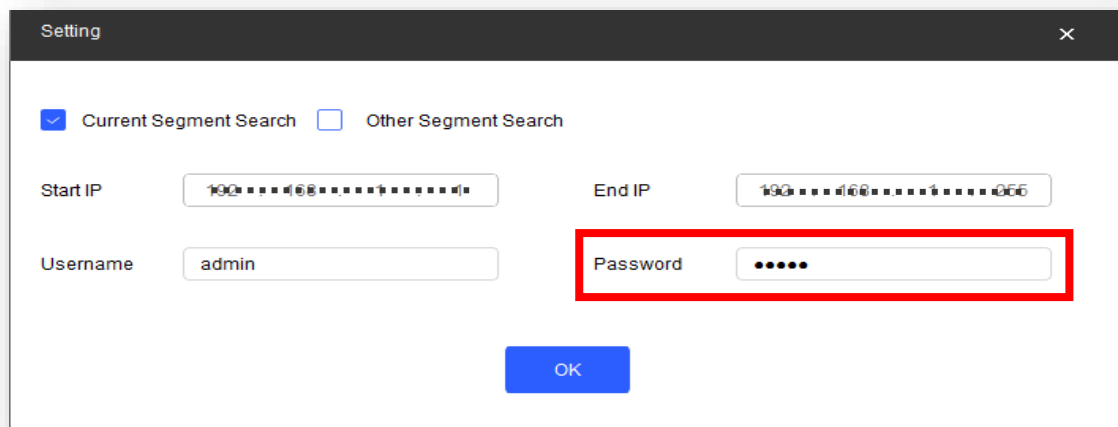
CONFIGTOOL 에서 장치를 기본값 복원할 수 있습니다.

[그림 2-3] 장치 기본값 복원 1



1. 프로그램 실행 후 좌측 메뉴 카테고리에서 System Setting 를 클릭합니다.
2. 중앙 상단의 Restore 를 클릭합니다.
3. 우측 상단의 Search Setting 을 클릭합니다

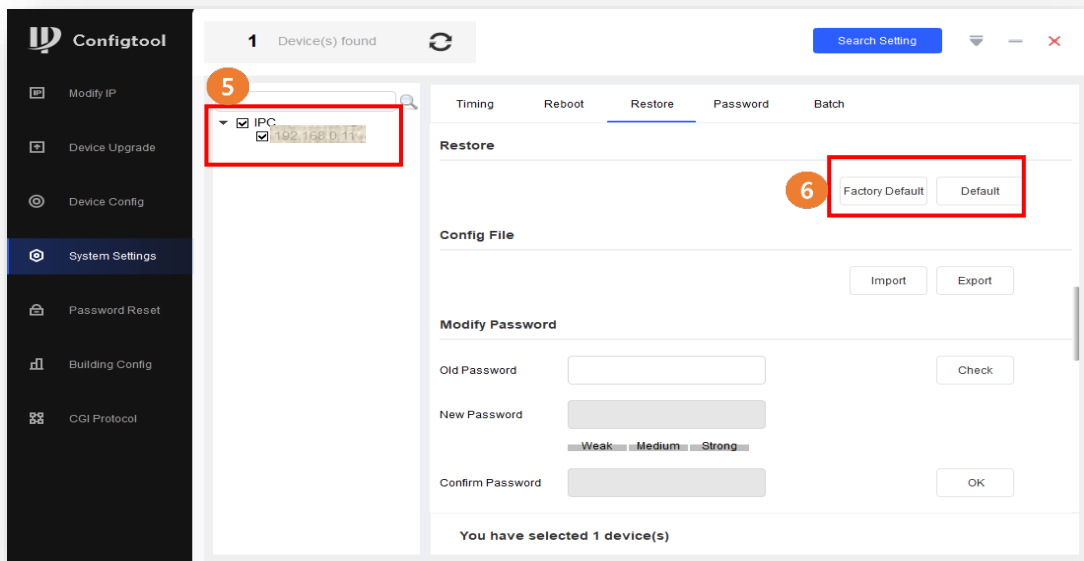
[그림 2-4] 장치 기본값 복원 2



4. Password 란에 적용할 IP 장치의 비밀번호를 입력하고 OK 를 클릭합니다.

TIP 장치의 비밀번호를 모르는 경우 기본값 복원이 불가능합니다.

[그림 2-5] 장치 기본값 복원 3



5. 장치 목록에서 기본값을 복원할 장치를 선택합니다. (다중선택 가능)

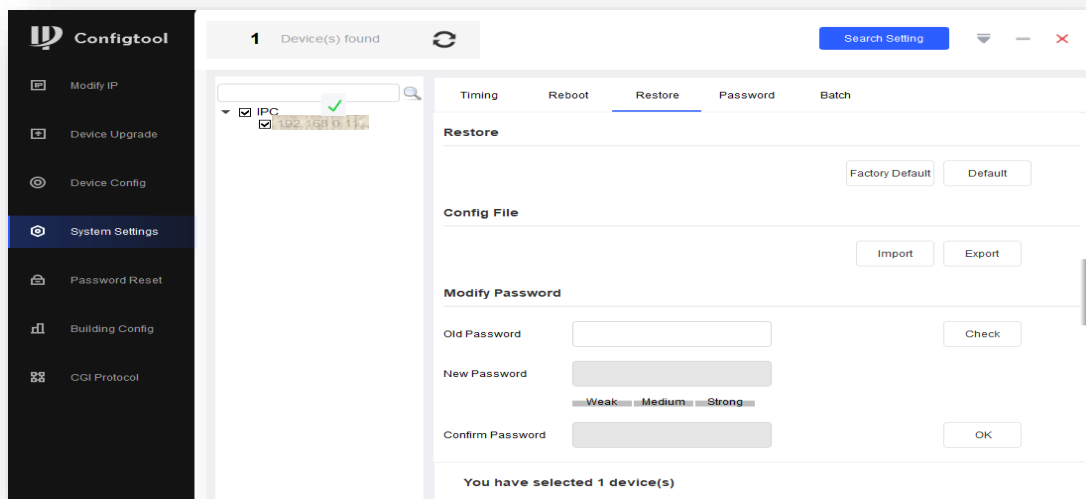
6. Factory Default 와 Default 중 하나를 선택하여 클릭합니다.


TIP Factory Default: 구매 당시의 공장 출고값 (Uninitialized)으로 변경됩니다.

Default: 네트워크 IP 주소와 계정 정보 이외의 기타 설정이 기본값으로 변경됩니다.

비밀번호가 동일한 장치의 경우 한 번에 일괄적용이 가능합니다.

[그림 2-6] 장치 기본값 복원 4

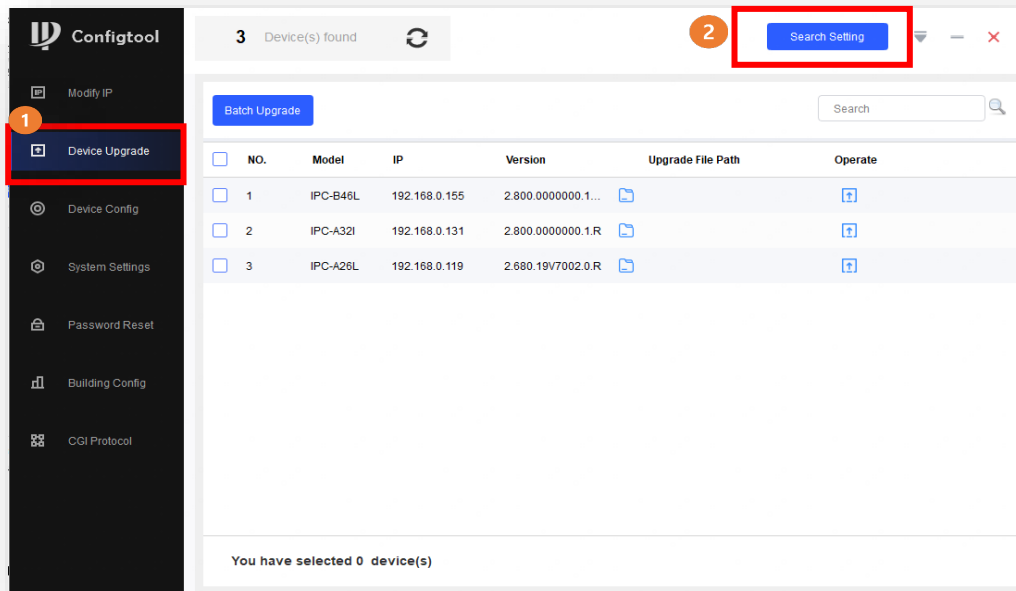


7. 아이콘이  생성되면 기본값이 복원되고 작업을 마칩니다.

2.3 장치 업데이트

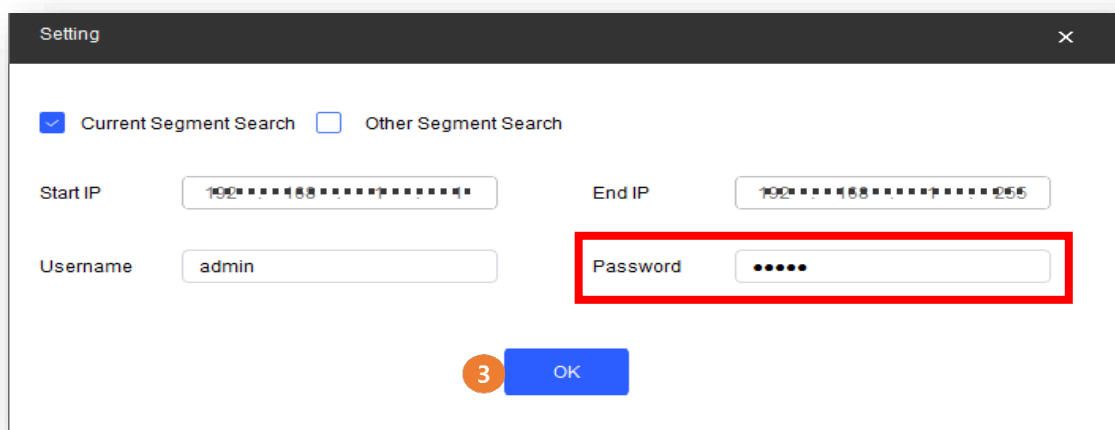
CONFIGTOOL 에서 장치 업그레이드가 가능합니다.

[그림 2-7] 장치 업그레이드 1



1. 프로그램 실행 후 좌측 메뉴 카테고리에서 Device Upgrade 를 클릭합니다.
2. 우측 상단의 Search Setting 을 클릭합니다.

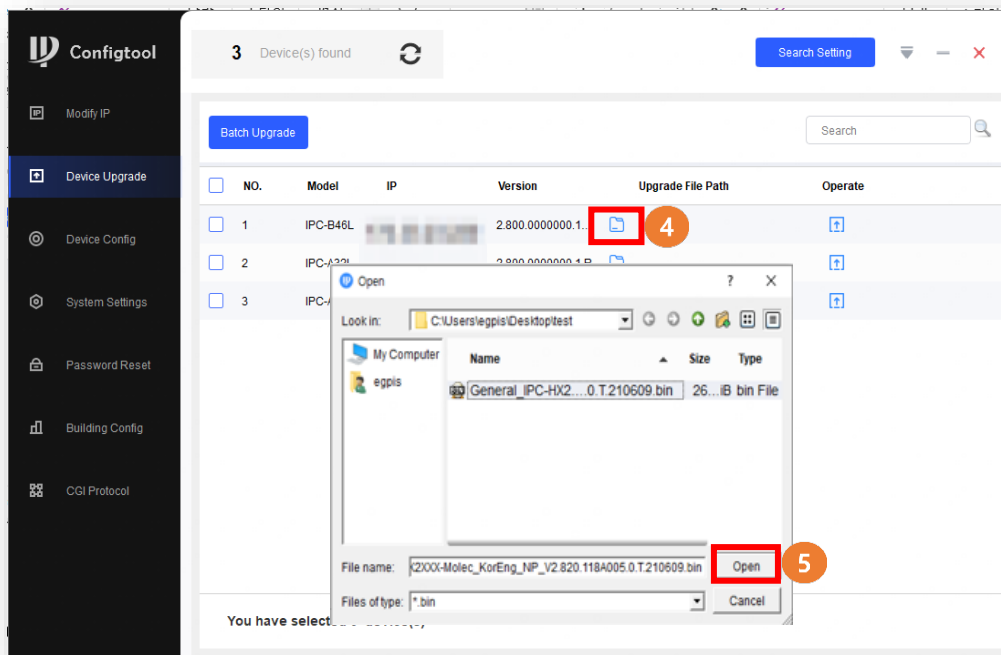
[그림 2-8] 장치 업그레이드 2



3. Password 란에 업그레이드할 IP 장치의 비밀번호를 입력하고 OK 를 클릭합니다.

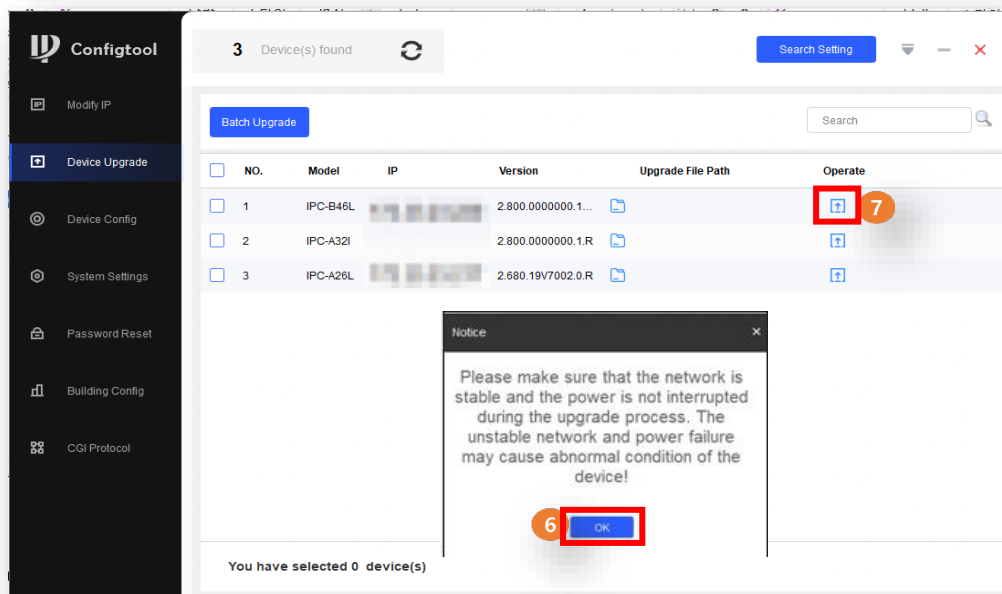
TIP 장치의 비밀번호를 모르는 경우 업그레이드할 수 없습니다.

[그림 2-9] 장치 업그레이드 3



4. 업그레이드할 장치 우측 📁 아이콘을 클릭합니다.
5. PC 폴더에서 해당 업그레이드 파일을 선택하고 ‘Open’을 클릭합니다.

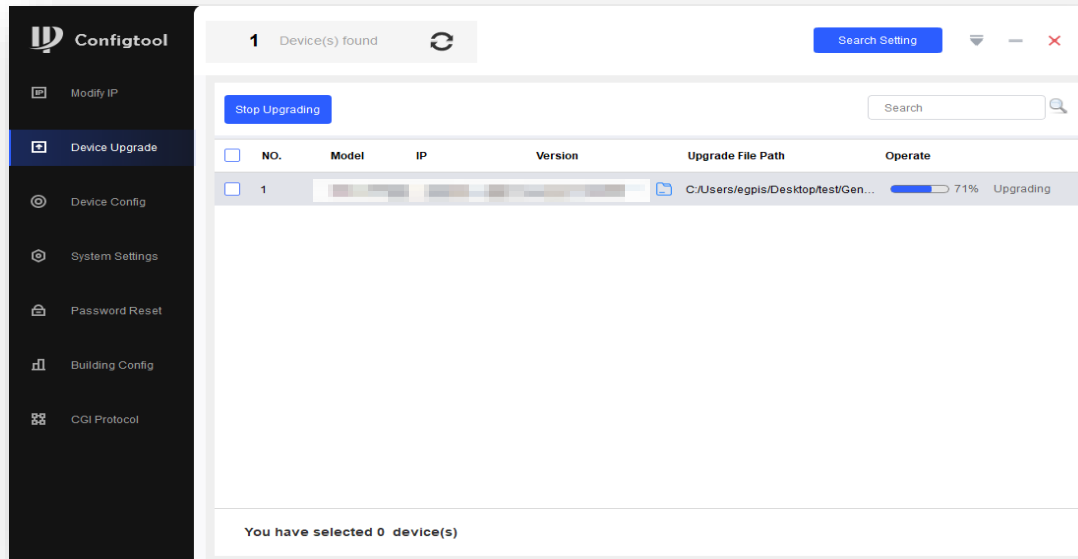
[그림 2-10] 장치 업그레이드 4




6. 업그레이드 시 주의 사항 메시지를 확인한 후 OK 를 클릭합니다.
7. 업그레이드 파일이 적용된 장치의 우측 ↑ 아이콘을 클릭하여 업그레이드를 진행합니다.

TIP. Batch Upgrade 를 선택 시 동일한 장치를 일괄적으로 한 번에 업그레이드할 수 있습니다.

[그림 2-11] 장치 업그레이드 5



8. 우측 업그레이드 게이지가 정상적으로 진행되는지 확인합니다.
9.  아이콘이 생성되면서 업그레이드가 완료되면 장치는 다시 시작됩니다.

TIP 업그레이드 시 해당 장치는 가급적 공장 출고값으로 초기화 후 재 설정을 권장합니다.

-끝-