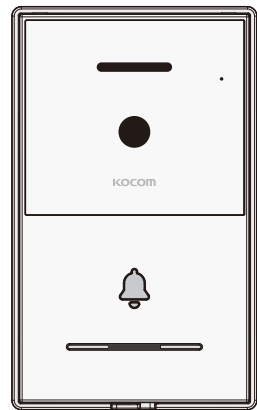


## 사용 설명서



비디오폰: KCV-YO43  
도어카메라: KC-X81  
5020004887



- 현관(도어카메라) 모니터링 기능
- 4.3인치 LCD 모니터
- 한눈에 알기쉬운 동작상태 아이콘 표시
- 한글 OSD 표시기능
- 방문자 통화 및 문 열림 기능
- 경비실 상호 통화 기능
- 터치 버튼 방식
- AC/DC 개폐기 연동기능 (외부전원 별도 공급)

저희 제품을 구입하여 주셔서 대단히 감사합니다.

"안전을 위한 주의사항"은 사용자의 안전을 지키고 재산상의 손해 등을 막기 위한 내용입니다. 제품 사용 전 반드시 읽고 올바르게 사용해 주세요.

사용 설명서 상의 그림은 설명을 위해 그려진 것으로 실제의 모양과 부분적으로 다를 수 있습니다.

B급기기 - 본 제품은 가정용으로 적합등록한 제품이나 주거지역에서는 물론 모든 지역에서 사용할 수 있습니다.

본 제품의 사양은 제품의 품질향상을 위하여 예고없이 변경될 수 있습니다.

# 목 차

안전을 위한 주의사항 .....	3
제품 사양 .....	4
제품 구성품 .....	4
제품 각 부의 명칭 .....	5
결선도 .....	5
설치 방법 .....	6
제품 동작 및 기능 설명 .....	9
메뉴 설정 및 설정 방법 .....	10

# 안전을 위한 주의사항

안전하게 사용하기 위해서는 꼭 지켜주세요

본 사용설명서는 사용 상의 잘못으로 인한 안전사고를 미연에 방지하고, 제품을 보다 안전하게 사용할 수 있도록 주의사항을 표시하였습니다



절대로 하지 말라는 표시입니다.



이 표시를 무시하고 잘못 취급할 시 사용자가 사망 또는 중상을 입을 가능성이 있는 경우를 표시합니다.



이 표시를 무시하고 잘못 취급할 시 사용자가 부상을 입을 가능성에 있는 경우 혹은 물질적 손실의 발생이 상정되는 경우를 표시합니다.



반드시 지시에 따라 행동하라는 표시입니다.



이 표시는 주의(고전압, 감전, 위험, 경고)를 촉구하는 내용을 표시합니다.



이 표시는 분해금지할 것을 표시합니다.



이 표시는 전원플러그를 콘센트에서 분리할 것을 표시합니다.



## 경고

### 시공상의 주의



- 본체 전원단자를 지정된 기기 이외의 다른 기기 전원으로 사용하지 마십시오. 화재, 감전, 누전의 원인이 됩니다.
- 난방기구나 가습기 등 열, 습기를 발생시키는 기기 주변이나 장소, 직사광선이 직접 들어오는 곳에 제품 설치를 피하십시오.



- 표시된 정격 전압 이외의 전압으로 사용하지 마십시오. 화재, 감전의 원인이 됩니다.
- 본체의 전원 단자를 지정된 기기 이외의 다른 기기 전원으로 사용하지 마십시오. 화재, 감전, 누전의 원인이 됩니다.
- 지정된 기기 이외의 기기를 접속하지 마십시오. 화재, 감전의 원인이 됩니다.
- 전원코드를 파손하거나 가공하지 마십시오. 화재, 감전의 원인이 됩니다.



- 기존배선을 사용할 경우는 제품사양에 적합한지 확인하시고 설치하여 주십시오. 화재, 감전의 원인이 됩니다.
- 전원코드, 코드의 피복이 손상되지 않게 해 주십시오. 화재, 감전의 원인이 됩니다.
- 개폐기 설치 시 누전 및 감전의 요소를 제거한 후 시공해 주십시오. 화재, 감전의 원인이 됩니다.



## 주의

### 설치 시의 주의



- 전원의 배선공사는 전기공사 기사 등의 자격자가 한다고 법률로 의무화 되어 있습니다. 무자격자의 공사는 화재, 감전의 원인이 됩니다.
- 진동, 충격이 많은 곳에 설치하는 피하여 주십시오. 제품이 충격을 받으면 파손의 원인이 될 수 있습니다.
- 누수가 되는 경사면에는 설치하지 마십시오. 누전, 감전의 원인이 됩니다.
- 비가오는 장소나 습기가 많은 장소에 통선선을 설치하면 통선장폐의 원인이 될 수 있습니다.
- 벽걸이식기 있을 경우 취급에 주의하여 주십시오. 벽걸이식기 산체에 걸려 부상의 원인이 됩니다.



- 제품 설치 시 설명서에서 제시한 사양에 맞게 설치하여 주십시오.
- 제품 설치 시 전기설비 기준에 따라 제품을 설치하여 주십시오.
- 벽면에 설치 시에는 벽면재의 두께, 재질에 주의하여 주십시오. 사용 중에 낙하로 다칠 수 있습니다.
- 제품 설치 시 전원 결선은 KC 또는 KS를 득한 연선단선케넥터(클램프)와같은 배선 결선용 접속 단자를 사용하여 전원 라인을 결선하여야 합니다.

### 보수 점검 시의 주의



- 제품 청소시 전원을 차단하여 주시고, 부드러운 마른 헝거로 닦아주십시오.
- 벤젠이나 신나 등의 화학제품 및 액체류를 사용하지 마십시오.



- 기기를 이동시킬 경우 전원을 차단한 후 이동시켜 주시기 바랍니다.
- 전원 플러그는 흔들리지 않도록 끝까지 정확하게 꽂아 주시기 바랍니다.

### 사용상의 주의



- 본 제품은 방범용으로 제작된 것이 아닙니다.
- 기기를 조작하는 경우 젖은 손이나 젖은 도구를 이용하여 조작하지 마십시오. 감전의 원인이 됩니다.
- 기기의 통풍구를 막지 마십시오. 화재, 감전의 원인이 됩니다.
- 기기에 물이 있는 용기 또는 작은 금속류 등 이물질들을 넣지 마십시오. 흘러거나 기기에 들어갈 경우 화재, 감전의 원인이 됩니다.
- 전원코드를 가공하거나 무리하게 휘거나 잡아매지 마십시오. 화재, 감전의 원인이 됩니다.
- 기기를 개조하지 마십시오. 화재, 감전, 고장의 원인이 됩니다.
- 젖은 수건이나 천으로 제품을 닦지 마십시오. 제품안으로 물기가 스며들 경우 화재, 감전의 원인이 됩니다.
- 기기의 커버, 뚜껑 등 케이스를 임의로 분해하지 마십시오. 감전, 고장의 원인이 됩니다.

### 이상 시의 주의



- 제품에서 이상한 소리, 타는 냄새, 연기 발생시 즉시 전원을 차단하여 주시고, A/S 의뢰를 바랍니다.
- 방문객의 영상이나 음성이 나오지 않을 경우 반드시 신분을 확인한 후 문을 열어주시고, A/S 의뢰를 바랍니다.

## 제품 사양

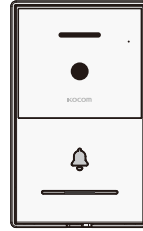
### ■ 모니터



모델명	KCV-YO43
정격전압	AC 110V~240V, 50/60Hz
정격소비전력	1.1W±20%(대기시), 8W±20%(동작시)
동작온도	0℃ ~ +40℃
통화방식	핸즈프리 방식
LCD	4.3 인치 디지털 LCD
배선방식	도어카메라 : 4선 유극성 AC 개폐기 : 2선 무극성 아날로그 경비 : 2선 무극성
설치방식	노출형
제품사이즈(mm)	245(W) X 151(H) X 22.5(D)

- ⚠ ※ 설치 시 모니터와 도어카메라 간 권장 설치거리(배선)는 50M 이내 입니다.  
 ※ 설치 시 모니터와 경비실기 간 권장 설치거리(배선)는 200M 이내 입니다.

### ■ 도어카메라

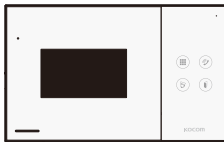


모델명	KC-X81
정격전압	DC 13V±1V (모니터로부터 공급)
정격소비전력	4W±20%
동작온도	-10℃ ~ +50℃
렌즈각도	110° (대각)
설치방식	매립형 / 노출형
제품사이즈(mm)	매립: 104(W)X172(H)X22.5(D) / 노출: 104(W)X172(H)X35(D)

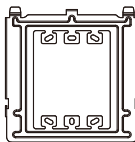
## 제품 구성품

### ■ 모니터

⚠ 벽걸이 브라켓은 모니터 후면에 결합되어 있습니다.



- 모니터 1EA



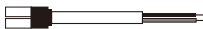
- 벽걸이 브라켓 1EA



- 모니터 벽걸이 브라켓 고정용 스크류  
PTS #8(4.2mm) X 50mm(4EA)



- 모니터 고정용 스크류  
3 X 6mm(1EA)



- 전원 (AC 220V) 연결용 배선 1EA



- 2P 도어락 무선 모듈 전원 연결용 배선 1EA



- 도어개폐기(AC/DC) 연결용 배선 1EA



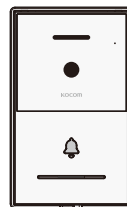
- 4P 도어카메라 연결용 배선 1EA



- 경비실 연결용 배선 1EA

### ■ 도어카메라

⚠ 도어카메라와 브라켓은 결합되어 있습니다.



- 도어카메라 1EA + 브라켓 1EA



- 브라켓 고정용 스크류  
PTS #8(4.2mm) X 50mm(2EA)



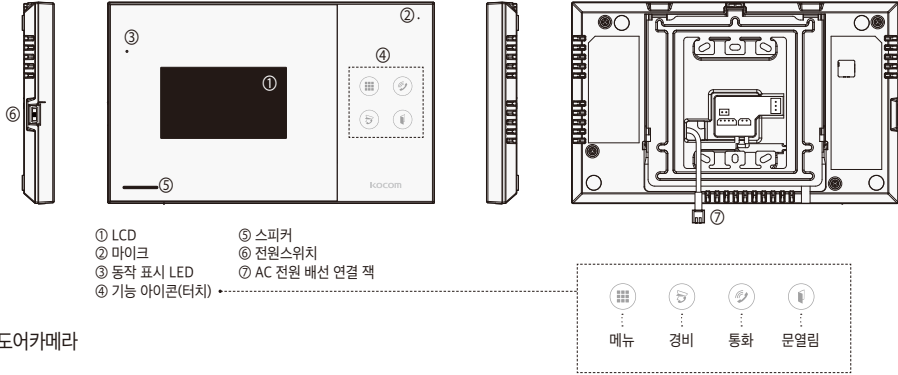
- 카메라 고정용 스크류  
3 X 6mm(1EA)



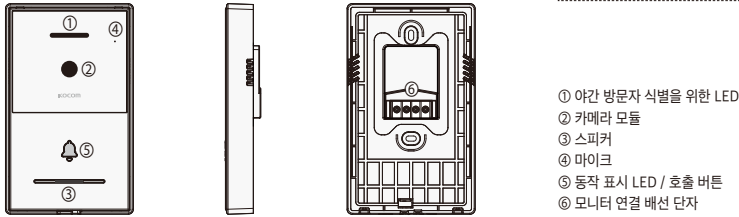
- 카메라 노출용 설치 가이드(4EA)

## 제품 각 부의 명칭

### ■ 모니터

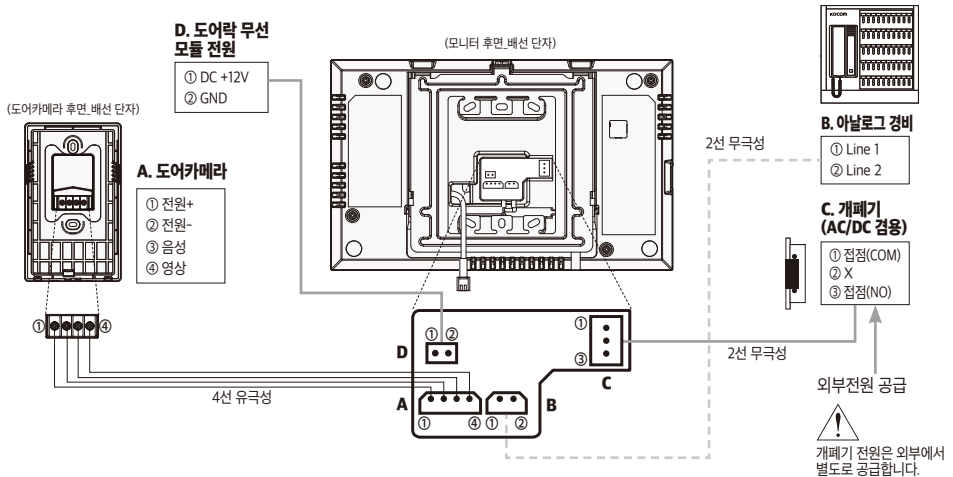


### ■ 도어카메라



## 결선도

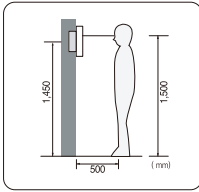
### ■ 시스템 구성도 (제품 결선도)



AC 도어 개폐기를 세대 기본 모니터에 연결시 결선도를 꼭! 참조 바랍니다.  
(AC 개폐기의 동작 전원을 별도로 연결해야 합니다.)  
(도어 개폐기는 별도 구매품 입니다.)

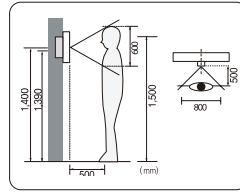


## 설치 방법



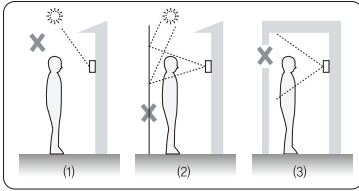
### ■ 모니터 설치위치

- 모니터의 설치 높이는 화면 중심부가 눈높이에 오는 약 1,500mm가 표준입니다. 이 경우 벽걸이쇠의 중심(배관 Box의 중심)이 바닥에서 약 1,450mm가 됩니다.



### ■ 카메라 설치위치

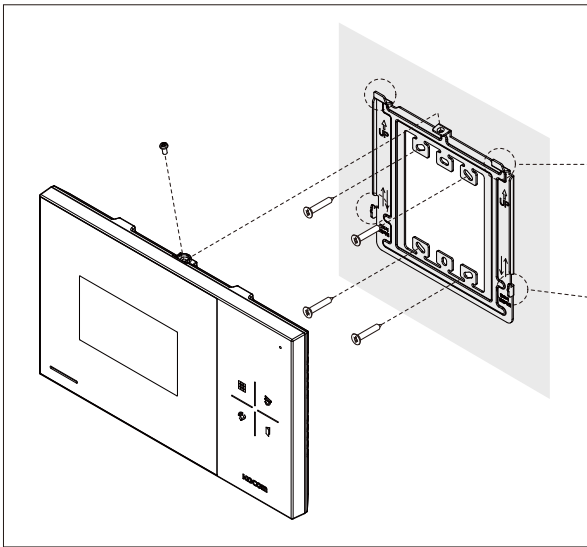
- 카메라 설치 높이는 렌즈부가 지면에서 약 1,400mm가 표준입니다.



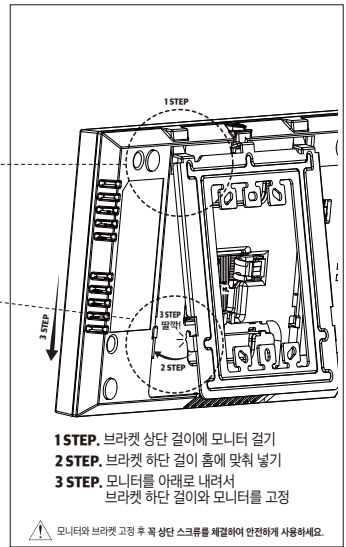
### ■ 카메라 설치주의

- 카메라에 직사광선(태양)을 피해 설치해주세요.
- 역광의 경우와 방문자의 얼굴이 어두워서 식별하기 어렵기 때문에 주의해야 합니다.
- 왼쪽 그림과 같은 장소에 카메라 설치를 피해주세요.
  - ① 뒷 배경으로 하늘을 비추는 장소
  - ② 정면으로 직사광선이 반사되는 백색벽이 있는 장소
  - ③ 밀폐되어 있어 빛이 없는 장소

## ■ 모니터



(모니터, 벽걸이 브라켓 설치도)



- 1 STEP. 브라켓 상단 걸이에 모니터 걸기
- 2 STEP. 브라켓 하단 걸이 홈에 맞춰 놓기
- 3 STEP. 모니터를 아래로 내려서 브라켓 하단 걸이와 모니터를 고정



모니터와 브라켓 고정 후 꼭 상단 스크류를 체결하여 안전하게 사용하세요.

(모니터 뒷면 벽걸이 브라켓 고정 방법)

- ① 모니터 뒷면에 있는 벽걸이 브라켓을 분리합니다.
- ② 벽걸이 브라켓을 스크류로 1구형 Box 또는 벽면에 고정합니다.
- ③ 전원코드를 절단하여 전원선과 연결하면서 전선 금속부분이 노출되지 않도록 절연테이프로 충분히 절연해야 합니다.
- ④ 모니터를 벽걸이 브라켓 결합 순서(우측 그림 모니터 뒷면 벽걸이 브라켓 고정 방법)를 참고하여 거치한 후 스크류를 이용하여 고정합니다.



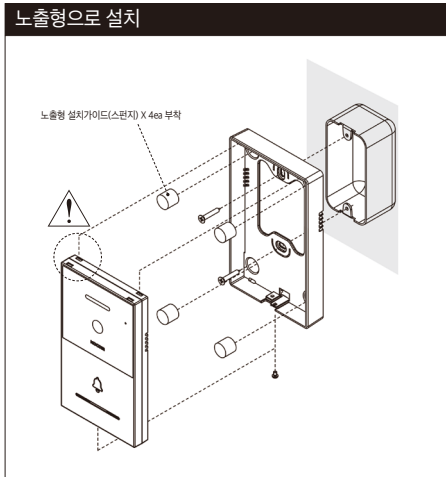
### ■ 전원코드를 절단하여 전원선과 직접 연결하는 경우

- ① 전기공사는 직접하면 안됩니다. 제품을 설치할 경우는 전기공사 자격증을 소지한자 또는 전기설치업자에게 의뢰하여 설치해야 합니다.
- ② 전원코드를 절단하여 전원선과 연결하면서 전선 금속부분이 노출되지 않도록 절연테이프로 충분히 절연해야 합니다.  
[전선 피복이 노출되면 전선간에 피복이 서로 접촉하여 화재 또는 감전 사고 등이 발생할 수 있으니 주의해야 합니다.]
- ③ 전기공사를 하는 경우는 전원을 차단하고 제품을 결선해야 합니다.

## 설치 방법

### ■ 도어카메라

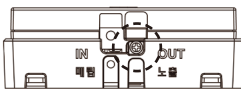
KC-X81은 설치 환경을 고려하여 노출, 매립 또는 상, 하로 기울여 4가지 타입으로 설치할 수 있습니다.



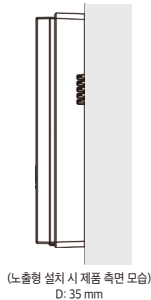
(도어카메라 설치도 노출형)

- ① 도어카메라와 브라켓을 분리합니다.
- ② 브라켓을 스크류로 1구형 Box 또는 벽면에 고정합니다.
- ③ 노출형 설치가이드(스핀지) 4개를 일맞은 위치에 부착합니다.
- ④ 도어카메라 뒷면 단자에 제품 결선도를 참고하여 배선을 결선합니다.
- ⑤ 도어카메라 본체 상단 후크 위치를 노출형에 알맞게 맞춰 고정합니다.
- ⑥ 도어카메라 하부 노출 결합 위치에 구멍을 맞춘 후 스크류를 이용하여 고정합니다.

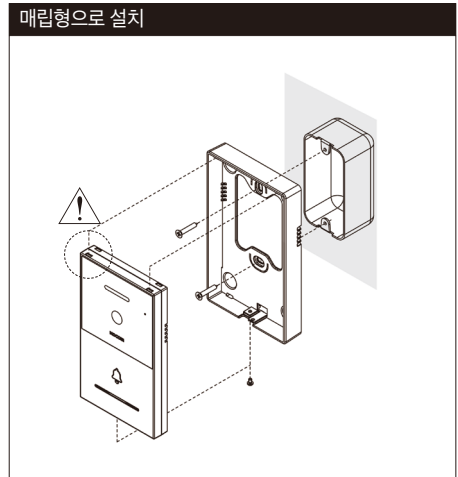
△ 하부 스크류 고정 시 너무 강한 힘을 사용하면 제품의 고정부가 파손될 수 있으니 주의바랍니다.



(노출형 설치 시 제품 하부 모습)  
OUT 노출 스크류홀에 고정

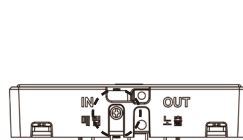


(노출형 설치 시 제품 측면 모습)  
D: 35 mm

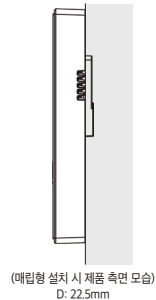


(도어카메라 설치도 매립형)

- ① 도어카메라와 브라켓을 분리합니다.
- ② 브라켓을 스크류로 1구형 Box 또는 벽면에 고정합니다.
- ③ 도어카메라 뒷면 단자에 제품 결선도를 참고하여 배선을 결선합니다.
- ④ 도어카메라 본체 상단 후크 위치를 매립형에 알맞게 맞춰 고정합니다.
- ⑤ 도어카메라 하부 매립 결합 위치에 구멍을 맞춘 후 스크류를 이용하여 고정합니다.



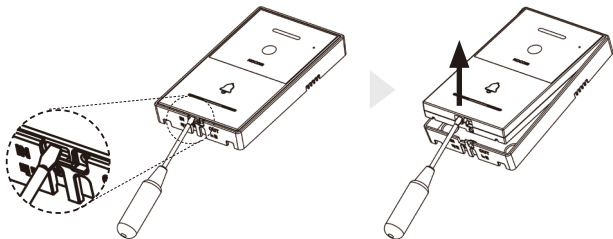
(매립형 설치 시 제품 하부 모습)  
IN 매립 스크류홀에 고정



(매립형 설치 시 제품 측면 모습)  
D: 22.5mm



설치된 도어카메라를 브라켓과 분리 시  
오른쪽 그림과 같이 [하단 홀에 드라이버(예시)]와  
같은 도구를 걸어 앞 쪽으로 당기면 쉽게  
분리할 수 있습니다.



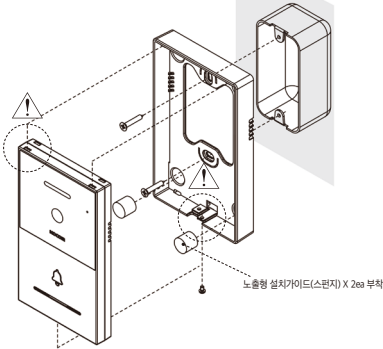
## 설치 방법

### ■ 도어카메라

KC-X81은 설치 환경을 고려하여 노출, 매립 또는 상, 하로 기울여 4가지 타입으로 설치할 수 있습니다.

#### 상향각으로 설치(노출형)

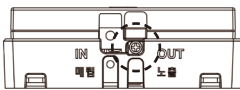
제품 설치 장소의 높이가 낮아 렌즈각도를 상향으로 조절해야할 경우 사용



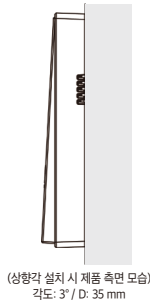
(도어카메라 설치도 상향각으로 설치)

- ① 도어카메라와 브라켓을 분리합니다.
- ② 브라켓을 스크류로 1구형 Box 또는 벽면에 고정합니다.
- ③ 노출형 설치가이드(스핀지) 2개를 브라켓 하단의 알맞은 위치에 부착합니다.
- ④ 도어카메라 뒷면 단자에 제품 결선도를 참고하여 배선을 결선합니다.
- ⑤ 도어카메라 본체 상단 후크 바깥쪽 위치에 걸어 고정합니다.
- ⑥ 도어카메라 하부 노출 결합 위치에 구멍을 맞춘 후 스크류를 이용하여 고정합니다.

△, 하부 스크류 고정 시 너무 강한 힘을 사용하면 제품의 고정부가 파손될 수 있으니 주의바랍니다.



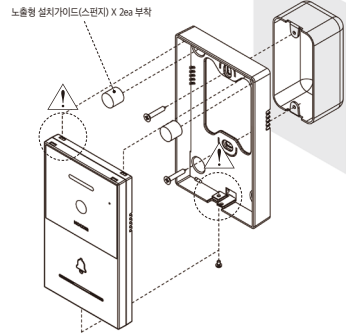
(상향각 설치 시 제품 하부 모습)  
OUT 노출 스크류홀에 고정



(상향각 설치 시 제품 측면 모습)  
각도: 3° / D: 35mm

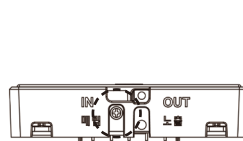
#### 하향각으로 설치(노출형)

제품 설치 장소의 높이가 높아 렌즈각도를 하향으로 조절해야할 경우 사용



(도어카메라 설치도 하향각으로 설치)

- ① 도어카메라와 브라켓을 분리합니다.
- ② 브라켓을 스크류로 1구형 Box 또는 벽면에 고정합니다.
- ③ 노출형 설치가이드(스핀지) 2개를 브라켓 상단의 알맞은 위치에 부착합니다.
- ④ 도어카메라 뒷면 단자에 제품 결선도를 참고하여 배선을 결선합니다.
- ⑤ 도어카메라 본체 상단 후크 안쪽 위치에 걸어 고정합니다.
- ⑥ 도어카메라 하부 매립 결합 위치에 구멍을 맞춘 후 스크류를 이용하여 고정합니다.



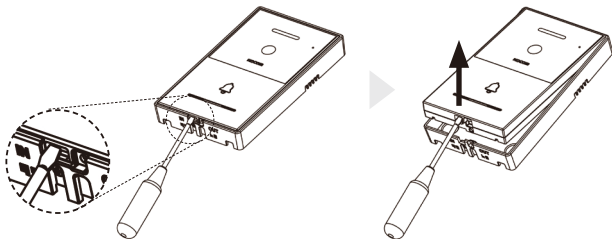
(하향각 설치 시 제품 하부 모습)  
IN 매립 스크류홀에 고정



(하향각 설치 시 제품 측면 모습)  
각도: 5° / D: 35mm



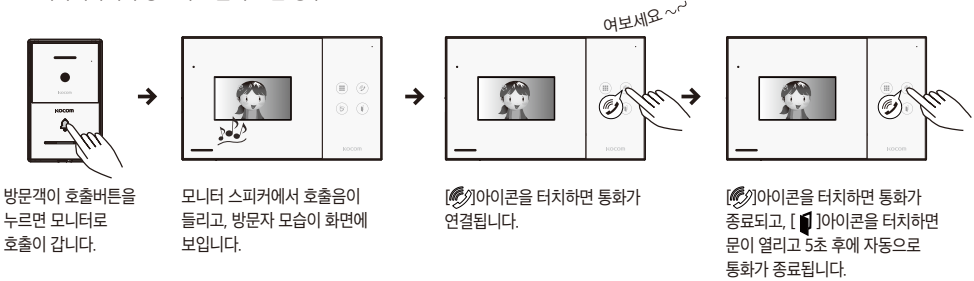
설치된 도어카메라를 브라켓과 분리 시  
오른쪽 그림과 같이 하단 홀에 드라이버(예시)와  
같은 도구를 걸어 앞 쪽으로 당기면 쉽게  
분리할 수 있습니다.





## 제품 동작 및 기능 설명

### ■ 도어카메라에서 방문객 호출이 오는 경우

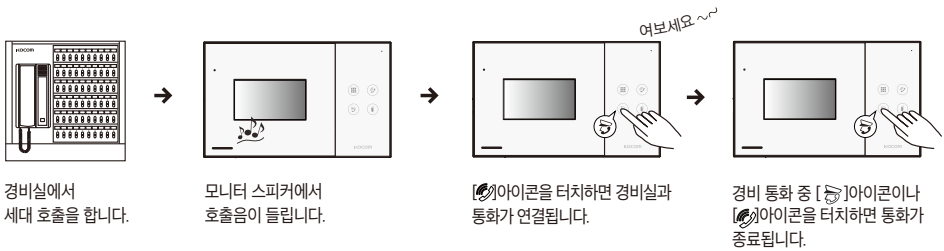


문열림 기능은 통화중에만 사용할 수 있습니다.  
문열림 기능은 개폐기를 연동했을 경우 사용할 수 있습니다.

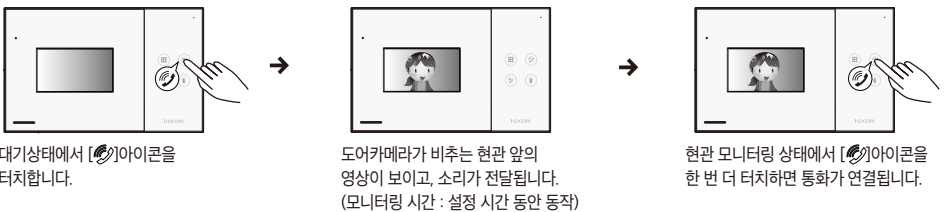
### ■ 세대에서 경비실로 호출할 경우



### ■ 경비실에서 호출이 오는 경우



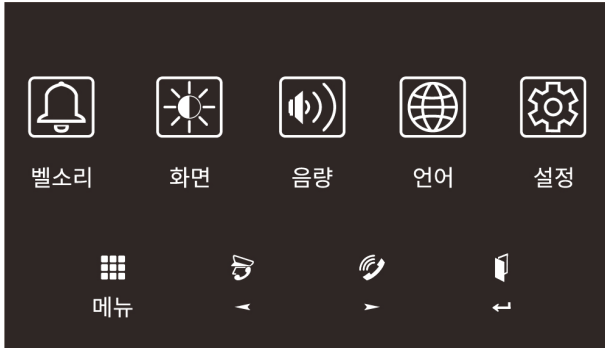
### ■ 현관 모니터링 기능 사용 방법



문열림 기능은 통화중에만 사용할 수 있습니다.  
문열림 기능은 개폐기를 연동했을 경우 사용할 수 있습니다.

## 메뉴 설정(기능 안내)

### ■ 메뉴 화면

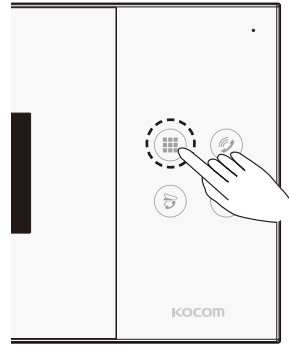


(메뉴버튼)  
시작  
종료

(경비버튼)  
◀이동  
▼감소

(통화버튼)  
▶이동  
▲증가

(문열림 버튼)  
선택/진입  
나가기

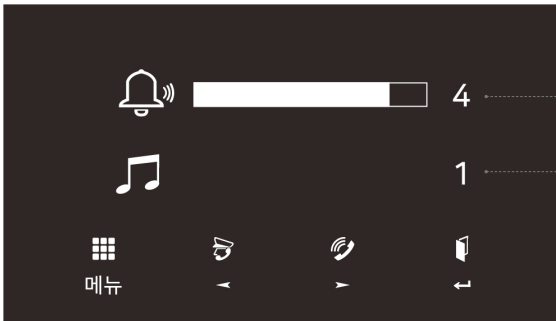


※ 제품 메뉴키 터치 시 메뉴 화면 진입  
※ 활성화 된 메뉴는 빨강색으로 표시됨

## 메뉴 설정 방법



벨소리



모니터 벨소리 음량을 조절할 수 있습니다.

- 조절 범위: 0단계~5단계

모니터 벨소리를 변경할 수 있습니다.

- 조절 범위: 3종류 벨소리



화면



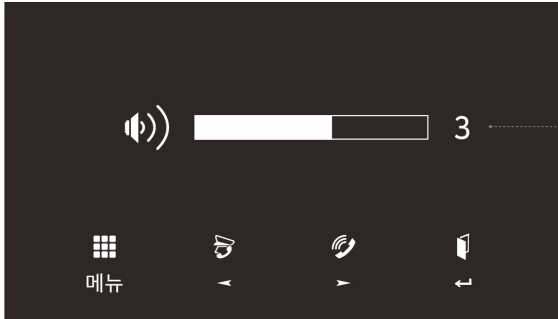
모니터 화면 밝기를 조절할 수 있습니다.

- 조절 범위: 1단계~5단계

## 메뉴 설정 방법



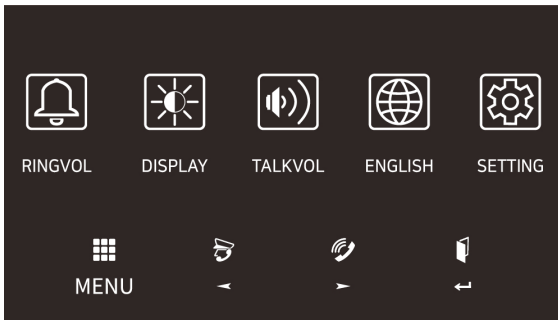
음량



모니터 통화 음량 크기를 조절할 수 있습니다.  
- 조절 범위: 1단계~5단계



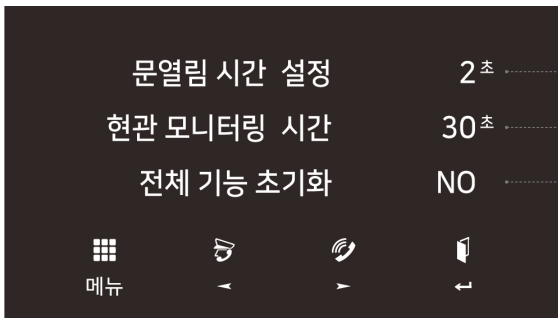
언어



언어 선택 시 영문으로 변경됩니다.  
- ENGLISH 선택 시 국문으로 변경됩니다.



설정



문열림(동작) 시간을 설정합니다.  
- 조절 범위: 0.5~5초  
현관 모니터링 시간을 설정합니다.  
- 조절 범위: 10, 20, 30초  
모니터 설정값을 초기화 합니다.  
- 초기화 방법:  
YES로 변경 후 문열림 버튼 터치

## 【 품질보증서 】

1. 본 제품은 엄밀한 품질관리 및 검사과정을 거쳐서 만들어진 제품입니다.
  2. 본 제품에 대한 품질보증은 보증서에 기재된 내용으로 보증 혜택을 받습니다.
  3. 무상보증 기간은 구입일로부터 산정되므로 설치 일자를 기재 받으시기 바랍니다.  
(설치일자 확인이 안될 경우 제조일로부터 6개월이 경과한 날로부터 품질보증기간을 가산합니다.)
  4. 다음의 경우에는 보증 기간중 일지라도 유상으로 A/S가 진행되니 양해바랍니다.
    - 1) 사용자의 과실 또는 취급 부주의로 인한 고장
    - 2) 제품을 임의 변경, 손상시킨 경우
    - 3) 천재지변에 의한 고장
    - 4) 보증서 미기입, 임의 정정
- ※ 본 제품의 성능 향상을 위하여 예고 없이 변경될 수 있습니다.

제 품 명	비디오폰		
모 델 명	KCV-YO43		
제 조 번 호			
설 치 일	년	월	일
설치점(판매점)			

**1577-0051**

(서비스 센터 대표 전화번호)

**KOCOM CO.,LTD.** [www.kocom.co.kr](http://www.kocom.co.kr)

■제품의 외관, 사양 등은 제품 개선을 위해 사전 예고 없이 변경될 수 있습니다.

KCV-YO43

Y0820