

	본 기기는 전자식 정밀기로 만들어져 있으며, 내부에 고전압이 발생되므로 임의로 분해하지 마십시오.		통화상태에서 후크스위치를 손으로 누르지 마십시오. 후크스위치를 누르는 동시에 상대방에서 호출시 송,수화가에서 호출음이 크게 발생합니다.
	본 제품을 떨어뜨리거나 강한 충격을 주지 마십시오.		청소시 물 묻은 손, 또는 휘발성의 벤젠, 신나등을 사용하지 마십시오.
	가습기, 난로등을 가까이 두지 마십시오. 고온 다습은 고장의 원인이 됩니다.		제품 외형 부분을 부드러운 천으로 가볍게 닦아서 청결한 제품을 유지 하십시오.

KOCOM [품질보증서]

- 본 제품은 엄밀한 품질관리 및 검사과정을 거쳐서 만들어진 제품입니다.
- 최최 코콤 제품을 정상적으로 사용함에 있어 제조상의 결함으로 인하여 고장이 발생하였을 경우 구입하신 일로부터 1년간 무상으로 A/S해 드립니다.
- 다음의 경우에는 보증기간중 일지라도 유상으로 A/S해 드립니다.
 - 사용자의 이동 또는 취급부주의로 인한 고장
 - 부당한 수리 또는 내부를 변경, 손상시킨 경우
 - 천재지변에 의한 고장
 - 보증서에 미가입 또는 무확인 정장, 손실할 때
- 본 보증서는 재발행하지 않으므로 소중히 보관하십시오.
- A/S를 요청하시는 보증서를 꼭 제시해 주십시오.
 - * 본 보증서의 상용 항목을 위하여 예고없이 변경될 수 있습니다.

제 품 명	Phone System J series S02
모 델 명	K2B-PS02J-WN
기 기 명	
형 식 번 호	
제 조 번 호	
구 입 일	년 월 일
보 증 기 간	구입일로부터 1년
판 매 점	
판 매 점 주 소	



1577-0051 (서비스 센터 대표 전화번호)

제품 모델명, 고장상태, 연락처를 정확히 알려주시면
고객 여러분의 궁금한 점을 언제나 친절하게 상담, 빠른 서비스를 제공합니다.

KOCOM CO.,LTD. www.kocom.co.kr

■본 설명서는 우측 일자 기준이며 품질의 향상을 위하여 예고없이 변경될 수 있습니다.

K2B-PS02J-WN 10.08.13

안전상의 주의

안전하게 사용하기 위해서는 꼭 지켜주세요.

- 다 읽으신 후에는 언제든지 볼 수 있는 곳에 보관하여 주십시오. 바르게 설치하기 위해서는 꼭 읽어 주시고 사장에 맞게 설치하십시오.
 - 이 안전상 주의에 나타나 있는 내용은 소비자가 구입하신 상품의 사양에 포함되어 있지 않은 항목도 기재되어 있습니다.
 - 잘 읽으신 후 올바르게 사용하고 의문사항은 A/S 센터로 문의하십시오.
- 그림 표시에 대하여
이 안전상의 주의 혹은 제품명의 표시에는 제품을 안전하고 바르게 사용하고, 제품 사용자와 다른사람의 위험과 재산의 손실을 미연에 방지하기 위하여 여러가지 그림 표시를 하고 있습니다. 그 표시와 도면 기호의 의미는 다음과 같습니다.내용을 잘 이해하시고, 본문을 읽어 주십시오.

도면기호의 의미

	절대로 하지 말라는 표시입니다.		이 표시를 무시하고 잘못 취급할 시 사용자가 사망 또는 중상을 입을 가능성이 있는 경우를 표시합니다.
	이 표시를 무시하고 잘못 취급할 시 사용자가 부상을 입을 가능성이 있는 경우 혹은 물물치 손상의 발생이 상정되는 경우를 표시합니다.		이 표시는 주의(고전압, 감전, 위험, 경고)를 포함해 충수하는 내용을 표시합니다.
	이 표시는 분해금지할 것을 표시합니다.		이 표시는 전원통로를 콘센트에서 분리할 것을 표시합니다.

주의

- 설치시의 주의
 - 통신의 배선 공사는 전기공사 기사 등의 자격자가 하더라도 법률로 의무화 되어 있습니다. 무자격자의 공사는 화재, 감전의 원인이 될 수 있습니다.
 - 흔들리는 테이블, 장식장 등 불안정한 장소는 피해 주십시오.
 - 전동, 충격이 많은 곳에는 설치를 피하여 주십시오. 낙하, 전도에 의한 파손의 원인이 됩니다.
 - 바우창의 누수가 되는 경우면에는 설치하지 마십시오. 누전의 원인이 됩니다.
 - 통신선의 배선공사는 기술과 경험이 필요하므로 판매점 등에 상담하십시오.
 - 통신선은 전자기기 기종 등에 따라서 전원선으로 부터 떨어져서 설치해 주십시오. 혼란한 경우 화재, 감전 및 통신장애의 원인이 될 수 있습니다.
 - 비가 오는 장소나 습기가 많은 장소에 통신선을 설치하면 통신장애의 원인이 될 수 있습니다.
 - 벽걸이형의 기기에 벽걸이사가 있을 경우 안전하게 보전에 주십시오. 벽걸이사가 신체에 걸려 부상의 원인이 됩니다.
 - 벽면에 설치하는 벽면제외의 두께, 무게에 주의하여 주십시오. 사용중에 낙하로 상자의 원인이 됩니다.
 - 벽걸이형 장치는 낙하지 않게 설치해 주십시오. 지진 등으로 낙하할 경우 상자의 원인이 됩니다.
- 보수점검시의 주의
 - 기기의 내부에 먼지가 그대로 있고 장시간 청소를 하지 않으면 화재 등의 원인이 됩니다. 필요에 의해 내부의 청소, 점검은 판매점에 상담해 주십시오.
 - 기기에 손을 넣을 경우는 플러그를 제거나 플러그가 없는 경우 전원 차단기를 차단 후 행동하여 주십시오.
 - 기기를 이동시킬 경우는 콘센트에서 플러그를 꼭 주십시오. · 전선선이 단자 등으로 접속되고 있는 기기의 경우 판매점, 전문가에게 의뢰해 주십시오.
 - 젖은 물건 댄스, 신, 뜨거운 물에 주의해 주십시오. · 세제를 스프레이 등으로 기기에 직접 사용하지 마십시오.

경고

- 시공상의 주의
 - 욕실이나 세탁기의 가까운 곳 습기, 먼지가 많은 장소에 설치하지 마십시오. 화재, 감전의 원인이 됩니다.
 - 조리대, 가습기, 히터 등의 가까운 곳 유열, 열기, 습기가 있는 곳을 피하여 설치하거나 가까이 두지 마십시오. 화재, 감전의 원인이 됩니다.
 - 먼지, 금속물, 유화수소가스 등 유해가스가 있는 장소에는 설치하지 마십시오. 화재, 감전 및 누전의 원인이 됩니다.
 - 물이나 악물등이 있는 장소에는 설치하지 마십시오. 화재, 감전의 원인이 됩니다. · 우거진 것을 올려놓거나 잡아당기면 파손의 원인이 됩니다.
 - 전원코드를 상하를 내거나 파손하거나 가공하지 마십시오. 화재, 감전의 원인이 됩니다. · 플러그를 떼 때에는 전원코드를 잘 잡지 마십시오.
 - 전원코드를 열기 가까운 곳에 두지 마십시오. 코드의 피복이 손상되어 화재, 감전의 원인이 됩니다.
 - 코드의 손상으로 화재, 감전의 원인이 됩니다. 꼭 플러그를 잡고 빼주세요. · 젖은 손으로 플러그를 빼지 마십시오. 감전의 원인이 됩니다.
 - 본체 전원단자를 지정된 기기 이외의 다른 기기 전원으로 사용하지 마십시오. 화재, 감전, 누전의 원인이 됩니다.
 - 방수성의 성능이 없는 기기는 누수가 있는 장소에 설치하지 마십시오. 전원을 넣을 때 고장을 하지 마십시오. 감전의 원인이 됩니다.
 - A/C 개폐기 설치시 누전, 감전의 요인(절대론 또는 전기가 통하는)을 제거 후 사용하십시오. 전원을 반드시 차단한 후에 A/S 또는 설치해 주십시오.
 - 기존 배선을 사용할 경우는 적합한지 확인하고 설치하여 주십시오. 화재, 감전의 원인이 됩니다.
 - 지정된 배선 재질을 사용하여 배선을 실시해 주십시오. 지정된 선에 외에 공사를 행하면 화재의 원인이 됩니다.
 - 전원선은 지정된 방법으로 확실하게 접속하고 반드시 접지하십시오.화재의 원인이 됩니다.
 - 시스템을 구성하는 경우는 지정된 기기 이외의 기기를 접속하지 마십시오. 화재의 원인이 됩니다.
- 이동시킬 경우는 꼭 플러그를 콘센트에서 빼서 통신선 등 외부의 접속선을 뺀 것을 확인한 후 행하여 주십시오. 코드의 상하로 화재, 감전의 원인이 될 수도 있습니다.

Phone System J series S02 사용설명서

모델명 : K2B-PS02J-WN

K2B 인터폰
K2B INTER PHONE

- 경비 호출 및 통화기능
- 로비폰 연동시 문열림 기능
- 설치가 간편하고 편리한 2선 방식
- Ø0.65mm배선 사용시
통화거리 500m



K2B-PS02J-WN

저희 제품을 구입하여
주셔서 대단히 감사합니다.
사용전에 잘 읽어보시고
반드시 보관하십시오.
감사합니다.



K2B로고 를 확인하세요

K2B로고 2가지 무늬를 제품과 100% 호환



주식회사 코콤

● 사용상의 주의

- 본 제품은 방범용으로 제작된 것이 아닙니다. 기기를 조작하는 경우 잘못으로 조작하지 마십시오. 감전의 원인이 됩니다.
- 기기에 물이 묻어 있는 곳이나 금속류 등 이물질들을 놓지 마십시오. 물리거나 기기에 물이 묻어 있을 경우 화재, 감전의 원인이 됩니다.
- 기기의 통풍구를 막거나 금속류 등 이물질들을 놓지 마십시오. 화재, 감전의 원인이 됩니다.
- 낙하에 노출 시 또는 낙하 시 사용을 금합니다. 전원코드를 가공하거나 무리하게 휘거나 잡아 빼지 마십시오. 화재, 감전의 원인이 됩니다.
- 기기를 개조하지 마십시오. 화재, 감전의 원인이 됩니다. 호출음으로 귀에 손상이 오는 원인이 됩니다.
- 기기 위에 어떤 것을 올려두지 마십시오. 넘어지거나 낙하로 상자의 원인이 됩니다.
- 방범로의 명상에나 음성이 나오지 않을 시 신분을 확인 후 열어 주시고 A/S 의뢰를 바랍니다.

- 기기의 뒷뚜껑, 캐비닛, 커버는 열지 마십시오. 감전의 원인이 됩니다.

● 이상시의 주의

- 전원코드가 파손이 되면(산선의 노출, 단선 등) 반드시 교체 하십시오. 화재나 감전의 원인이 됩니다.
- 통화가 되지 않는다, 화상이 나오지 않는다, 호출이 나오지 않는다, 이상음이 나온다, 등의 기기에 이상이 생기면 바로 플러그를 콘센트에서 제거나 플러그가 없는 경우 전원 차단기를 내리고 판매점 또는 A/S 센터에 수리를 의뢰해 주십시오. 그대로 사용하면 화재, 감전의 원인이 됩니다.
- 만일 이물질이 들어간 경우는 먼저 플러그를 콘센트에서 빼고, 플러그가 없는 경우는 전원 차단기를 내리거나 판매점 또는 A/S 센터에 수리를 의뢰해 주십시오. 그대로 사용하면 화재, 감전의 원인이 됩니다.
- 만일 연기가 나고 이상한 냄새가 날 경우 그대로 사용하면 화재, 감전의 원인이 됩니다. 바로 플러그를 콘센트에서 제거나 플러그가 없는 경우는 전원 차단기를 내리거나 판매점 또는 A/S 센터에 수리를 의뢰해 주십시오. 그대로 사용하면 화재, 감전의 원인이 됩니다.
- 만일 이 기기를 떨어뜨리거나 캐비닛을 파손한 경우 플러그를 콘센트에서 제거나 플러그가 없는 경우는 전원을 차단한 후 판매점 또는 A/S 센터에 수리를 의뢰해 주십시오. 그대로 사용하면 화재, 감전의 원인이 됩니다.
- 직사광선에 피하여 주시고 누수 등이 없는 곳, 가능한 먼지가 적고 고온의 발생하지 않는 장소에 보관해 주십시오. 기기의 열화에 의한 화재, 감전의 원인이 됩니다.

주의 사항

● 안전, 경고, 주의사항

- 본 기기는 전자식 정밀 기기로 만들어져 있으므로 임의로 분해하지 마십시오. · 제품 설치 시 설치방법 (표준에서 제시한 사양에 맞게 설치 하십시오.)
- 세제를 이물질(STICKER, 자석, 병뚜껑, 쇠못) 등을 접촉하거나 삽입하지 마십시오. (제품의 수명 단축과 파손 등 사용자에게도 위험이 초래됩니다.)
- 장마철 시 물이 제품을 타고 시스템에 영향을 줄 수 있으므로 중단 배선 처리나 U자형 처리를 바랍니다.

● 제품설치

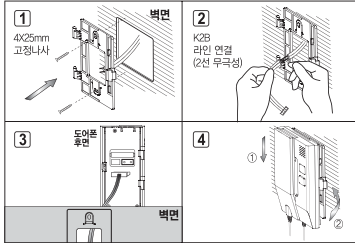
- 배선의 연결시 배선을 절단하지 마십시오. (강제 개선을 연결할 경우 배선의 우려가 있습니다.)
- 신호를 배선이나 AC 전원 등의 전선선 혹은 전화선, 그리고 기기 등의 전선선의 같이 배선하지 마십시오.
- 코너타(가베라, 코너타/중심모터)에 AC전원을 오해하면 그대로 사용할 수 없습니다. 본 제품을 구매할 때에나 대리점에 연락하여 상담하여 문제점을 해결해 주십시오.
- 이와 같이 코너타(가베라, 코너타/중심모터) 통신선에 AC 전원을 연결하면 수리 불가능한 손상이 발생될 수 있으니 주의해 주십시오.
- 본 제품을 설치할 때에나 주시요. 본 제품 내부의 고전압 회로에 노출되어 감전사고가 발생할 수 있기 때문에 절대 분해하지 마십시오.
- 본 제품에 인가되는 과전압으로 배선시스템을 확인하여 정격전압을 사용하십시오. 그 이상의 전압을 인가하면 제품 파손으로 인하여 수리 불가능한 손상이 발생될 수 있으니 주의해 주십시오.
- 전원은 꼭 가전용 전선(전선)을 정격전압 또는 실배선법에 접속해 주십시오.
- 고온의 통풍구에, 인버터 등의 전선에 접속하면, 제품의 파손, 장문 혼란, 화재, 화재사고가 발생할 수 있습니다.

● 주의사항

- 제품과 통신배선에 관계 또는 다른기기의 유도전압이 혼입하여 본체를 파손, 오동작, 침음 혼란, 화염발생이 발생하는 경우가 있습니다.
- 실외 배선이나 AC 전원 등의 전선선 혹은 전화선, 그리고 기기 등의 전선선의 같이 배선하지 마십시오.
- 신호를 배선이나 AC 전원 등의 전선선 혹은 전화선, 그리고 기기 등의 전선선의 같이 배선하지 마십시오.
- 코너타(가베라, 코너타/중심모터)에 AC전원을 오해하면 그대로 사용할 수 없습니다. 본 제품을 구매할 때에나 대리점에 연락하여 상담하여 문제점을 해결해 주십시오.
- 이와 같이 코너타(가베라, 코너타/중심모터) 통신선에 AC 전원을 연결하면 수리 불가능한 손상이 발생될 수 있으니 주의해 주십시오.
- 본 제품을 설치할 때에나 주시요. 본 제품 내부의 고전압 회로에 노출되어 감전사고가 발생할 수 있기 때문에 절대 분해하지 마십시오.
- 본 제품에 인가되는 과전압으로 배선시스템을 확인하여 정격전압을 사용하십시오. 그 이상의 전압을 인가하면 제품 파손으로 인하여 수리 불가능한 손상이 발생될 수 있으니 주의해 주십시오.
- 전원은 꼭 가전용 전선(전선)을 정격전압 또는 실배선법에 접속해 주십시오.
- 고온의 통풍구에, 인버터 등의 전선에 접속하면, 제품의 파손, 장문 혼란, 화재, 화재사고가 발생할 수 있습니다.
- 본 제품을 낙하시키지 마십시오. 코너타(중심모터)를 사용할 부분이 있어 개폐기나 고온 불로 불로 발생되는 일이 발생할 수 있습니다.
- 이 경우에는 본 제품을 구매할 때에나 판매점에 연락하여 상담해 주십시오.
- 방수코드의 손상(내면)에 근접하여 설치하면 전기가 혼입되어 영상이 피크리질 수 있기 때문에 이 같은 기기를 피하여 설치해 주십시오.
- 전선제어, 휴대전화 같은 전자기기가 나오는 기기에 근접 설치하면 영상이 피크리질 수 있기 때문에 이 같은 기기를 피하여 설치해 주십시오.
- 다음 장소에 설치하지 마십시오.
 - ① 콘서트, 방송, 난방기(난방)의 옆 또는 근처
 - ② 직사광선에 노출되는 장소
 - ③ 냉동냉장 0℃ 이하의 장소
 - ④ 화재, 난방 등의 습기가 높은 장소
 - ⑤ 가스, 먼지, 연기 많은 장소
 - ⑥ 물이나 악물 등 부패할 수 있는 위험한 장소
- 본 제품 외형의 상하를 누수 수 있기 때문에, 신나, 알콜 등의 악물이나 화학물질등으로 닿거나 상용제에 닿지 마십시오.
- 환풍기배관을 설치하는 벽면 시멘트와 완전히 건조된 상태에서 설치하십시오.
- 설치 장소는 직접 물을 받거나 가스의 유해환경상 상하게 발생되는 장소에 피하여 설치 하십시오.

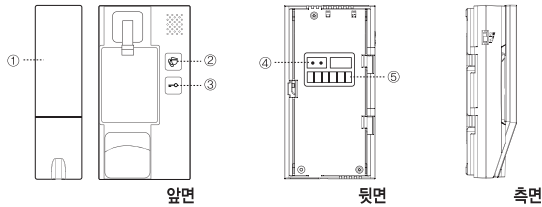
설치방법

■ 도어폰 설치



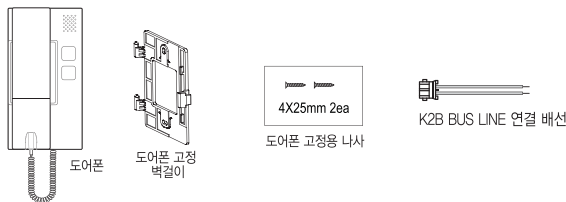
- 1 벽면에 "도어폰 고정 벽걸이"를 설치합니다.
- 2 K2B BUS LINE 연결 콘넥터와 K2B BUS LINE 배선을 연결 합니다.
- 3 K2B BUS LINE 연결 콘넥터를 세대기 뒷면 연결 단자에 연결 합니다.
- 4 고정 벽걸이에 세대기를 설치하고 고정 시킵니다.

각 부의 명칭



- | | |
|---|-----------------------------------|
| ① | 핸드셋 : 호출음 & 통화 경음 |
| ② | 경비 버튼 : 증설 연결된 K2B 경비 제품을 호출하는 기능 |
| ③ | 문열림 버튼 : 로비폰 연동 시 로비 통화 중 문열림 기능 |
| ④ | K2B BUS LINE 연결 단자 : 2P로 무극성으로 연결 |
| ⑤ | DIP SWITCH : 자기 세대 ID 등록 기능 |

제품구성

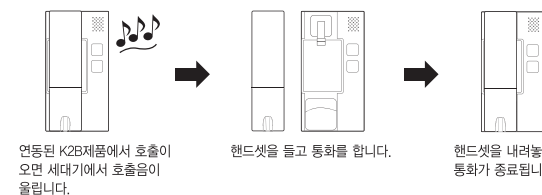


제품기능

모델명	K2B-PS02J-WN
입력전원	DC 24V
소비전력	대기시 1.5W이하, 동작시 4W이하
통화방식	핸드셋 통화 방식
배선사양	2선 무극성 (파워필터와 제품간 MAX 20M이하 설치를 권장 합니다.)
배선거리	CAT5 MAX 1KM (배선거리 및 제품 연동 갯수에 따라 통화 감도에 차이가 발생 할 수 있습니다.)
설치방법	벽걸이용
규격	(W)92mmX(H)176mmX(D)52mm

동작 방법

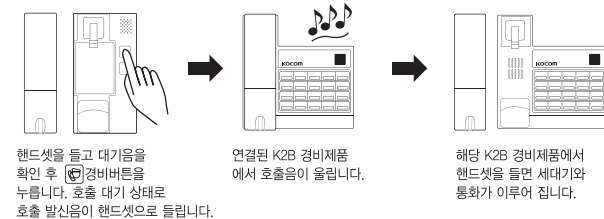
1) 세대 호출이 왔을 때



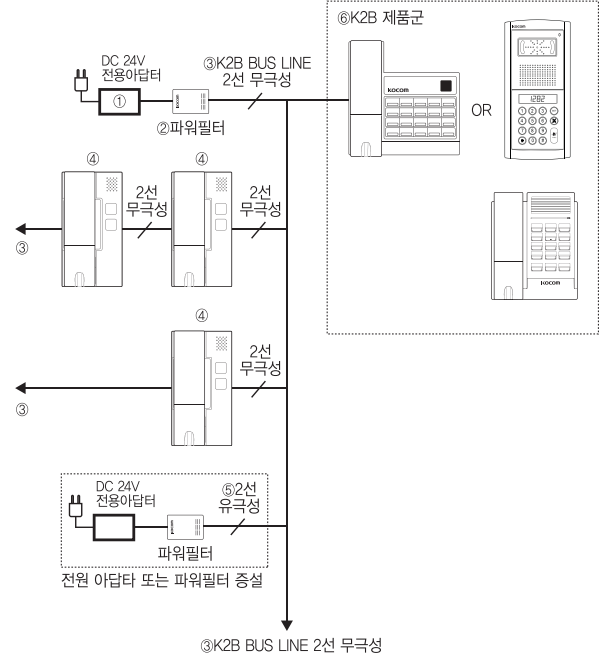
2) PAGING(방송)이 왔을 때



3) 경비 호출 및 통화



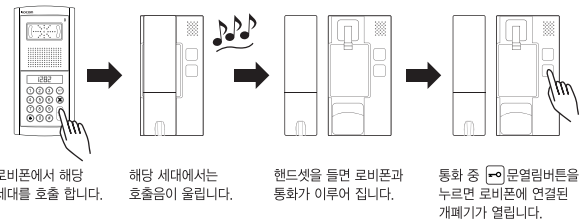
결선도



- 1 K2B 제품의 전원을 공급하기 위한 DC 24V ADAPTOR 입니다. ADS-48W-24-K2B 전용 ADAPTOR를 권장 합니다.
- 2 K2B 전용 파워필터로서 K2B 제품군을 연동하기 위한 전원 중계기 입니다.
- 3 K2B 전용 파워필터를 통한 2선으로 K2B BUS LINE 입니다. K2B BUS LINE에 K2B 제품군을 무극성으로 연결하여 사용 할 수 있습니다.
- 4 K2B-PS02J-WN은 최대 20대 연동 사용 할 수 있습니다.
- 5 제품 설치시 필요에 따라 전원 아답터 또는 K2B 전용 파워필터를 증설하여 사용 할 수 있습니다. 이 때 증설된 K2B 전용 파워필터를 통한 2선과 기존 K2B BUS LINE 2선간에는 전원 극성을 반드시 맞춰야 사용 할 수 있습니다.
- 6 K2B-PS02J-WN은 단독으로는 사용 할 수 없으며 K2B 제품군과 연동하여 사용 할 수 있습니다.
- 7 전체 PG 동작시 세대 8세대 당 증설 전원 공급기를 추가해야 합니다.
- 8 K2B 세대연결 라인의 최종 중단 라인전압이 13V이하일 경우 증설 전원 공급기를 라인종단에 추가해야 합니다.

동작 방법

4) 로비폰 연동시 문열림 기능



※ 세대 비밀번호 등록 및 변경방법 (로비폰에서 등록가능)
로비폰에서 세대를 호출하여 통화중인 상태에서 [#00#]을 누르면, 10초 동안 경고음이 발생합니다.
10초가 지나서 경고음이 중단되고 세대 비밀번호를 입력한 후, [SET]버튼을 누르면 등록이 완료됩니다. (완료음 발생) 통화 종료로 하면 됩니다. (최초 등록 후 변경방법도 동일)
[세대 호출하여 통화중인 상태] → [#00# 누름] → 경고음 10초 발생 → [비밀번호 입력] → [완료] [예 : 2222]

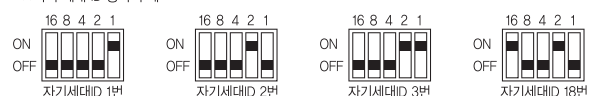
5) 각 기능 TIME 설정

- 1 호출 대기 : 30초
- 2 통화 시간 : 2분
- 3 PAGING 시간 : 2분

6) 자기 세대 ID 등록

- 1 제품 뒷면의 K2B BUS LINE 연결 배선이 빠져 있는 상태이어야 합니다.
- 2 DIP SW로 자기 ID를 등록해야 합니다.
- 3 ID 등록이 완료 되면 K2B LINE 연결 배선을 연결 합니다.

※ 자기 세대 ID 등록의 예



7) 호출음 가변(2단계) 기능

